

학사보고철

조일차민학교

禮記四三三年次 第三回卒業式口順

四三回七一四

早稻田國民學校

一 同敬禮

二 開式錄

三 國旗拜禮

四 愛國歌齊唱

五 卒業證書授與

六 賞狀授與

七 學事報告

八 學校長告辭

九 勸身告辭

一〇 來賓祝辭

一一 在學生總代表送辭

一二 在畢業生總代表答辭

一三 在畢業生父兄代表人等

一四 同敬禮

一五 在畢業式口順

一六 閉式錄

以上

禮記四三三年及修業式之禮

(四三四年七月三三)

早日國及學務

一 同敬禮

二 用本節

三 國旗拜禮

四 國歌齊唱

五 修業證書授與

六 曾林培與

又 修業證書

八 學務長告辭

九 來賓祝辭

一〇 萬歲

一一 用本節

一二 月夜禮

一〇 校歌齊唱

一三

禮記四三二一年及學事報告(四三三二一〇)第一回(畢業式)

一、兒童動態(卒業生)

一、學年初化籍四五名、中途退學一名、中途退學二名、現在籍四名、

二、職員動態

一、転入、故市 李元戴(四三三二一五)新任。

三、卒業生動態

一、退學希望者数 男二名 女一名 計五名、家事従事 男五名 女八名 計十三名、總計四十八名。

四、受賞者数

一、優等賞五名(男) 二、紅筆勸賞一名(男) 三、高書勸賞五名 四、高書勸賞五名

五、一学期内重傷の行事

一、大軍勸令(四三三二一九)

禮記四八四學年及學事報告要項(四八五年三月三日第四學業大會)

一、學生動態(卒業生)

1. 學年初花籍五二名 中途入退者七 出現花五二名

二、職員動態

1. 校長。辛東漢敬師(四八四年九月一日) 中南農學校訓行

2. 校長。辛東漢敬師(四八四年九月一日) 中南農學校訓行

。金海社敬師(四八四年九月一日) 梁即龍湖至農學校訓行

。金相祚敬師(四八四年九月一日) 三平至民學校訓行

。李泳載敬師(四八四年九月一日) 採用

例外。學校長(辛東漢)

辭職書。三月九日提出。思慮未別人等首名。解任辭令。此可也。

三、卒業生動態

1. 維學堂。產陽中校 男五名 女一名 計六名
東萊中校 男四名 女一名 計五名
全東中校 女一名 計一名
普光中校 男一名 女一名 計二名
合計一三名

2. 家事助才 男二名 女九名 計十一名

4. 受賞者狀況

。優等賞三名。尚勤賞一名。精勤賞一名 計五名

五. 本學年向重慶發行

1. 營業表(學元) (四四年九月一日) 2. 後務會定期總會 (四四年一月一日)

3. 秋季表(學元) (四四年一月一日) 4. 增築校舍工程 (四四年十一月一日) 竣工 (四五年一月五日)

4. 戒嚴令(因臨時休業) (四五年二月四日) 開學 (四五年一月一日)

5. 修學旅行 (四五年三月三日) 二日 二日 二日

六. 第三回卒業式(舉行) (四五年三月二十六日)

以上

禮紀4289年度 學事報告 早日國民學校

一 本學年間重要行事

1 教育研究行事

月	日	重要行事
4	25	6學年研究授業實施(自然)
5	21	5學年研究授業實施(算數)
6	25	及共防日教育研究會(校內)
7	9	4學年研究授業實施(保健)
8	17	校內研究會同催(環境清成法)
9	3	3學年研究授業實施(國語)
10	5 6 7	研究會各席(外海大浦中校 東光中校時居校)
11	11	2學年研究授業實施(美術)
12	16	1學年研究授業實施(音樂)
1	15	校內研究會同催(教育研究法)

10	26	牙吡叫記念式舉行
11	8	修養旅行實施
11	8	一齊考查實施(綜合)
1	1	新正祝賀式舉行
7		適合兒童更態調查實施
3	1	3.1節儀式舉行
16		道風會實施(6班)
22		卒業式(八回)修了式舉行

二 職員動態

區分	姓名	年月日	備考
転出	辛中環	4289.4.17	香山校主
転入	梁在度	4289.1.17	培英校主
解任	辛登石	4290.2.28	
採用	金聖結	4290.3.1	

2 一般行事

月	日	重要行事
4	2	畢業式(射入)式舉行
5		植樹行事實施
8		女界保健日(5回)行事實施
11		道風會實施
5	1	叫一叫(70回)
5	5	牙吡叫(34回)行事實施
12		同校記念日(12周年)行事實施
11		身體檢查實施
6	10	60高歲記念日行事實施
15		勸農日行事實施
25		6.25事變記念行事(國家援助)
7	17	制憲節儀式舉行
8	15	光復節慶祝式舉行
9	23	秋季大運動會實施
10	3	同天節慶祝式舉行
10	9	社生(50回)記念式舉行
12		教育同向行事實施(音樂會)
20		道風會實施

三 禮紀4289年度學級編成及學生異動表

特別	1	2	3	4	5	6	計
性別	男	女	男	女	男	女	計
年度初	二	二	二	二	二	二	九
中途退	一	一	一	一	一	一	六
入學退	一	一	一	一	一	一	六
年度末	二	二	二	二	二	二	九
在籍數	八	九	四	五	三	二	三二
担任	下萬善	鄭真淑	辛登漢	李會承	李致雨	朴理	林慶
本籍	三南	"	"	下北	蔚吧	北新	熊川
在籍年	四年	二年	五年	一年	一年	一年	五
年級	五月	二月	七月	六月	八月	八月	

四 卒業生動向

動向	進	退	家事從事
男	2	4	14
女	1		11
計	3	4	23

五 受賞事項

賞	卒業生	在籍生
賞	1	
6年 督勤賞	1	
6年 精勤賞	2	
優等賞	4	17
1年 督勤賞	16	43

단기4290년도 학사보고서 조일국민학교

1. 본학년간 중요 행사
1교총연구 행사

월	일	중요 행사
5	18	학생수용성 조사 실시
	21	학생총의 조사 실시
6	12	일반협업 이양 조사 실시
7	8	학생협업 협정 조사 실시
9	5	교협성환정 교비 심사 및 심의회
	6	교협성환정 전시회 개최
11	8	성산동경회 (일반협결과 전시회)
	26	학생협업연구 주제 공개 학급협의회
12	21	본교연구지(誌) '영동법' 개황 70호 발간
1	17	장학사 장학사 협회 발표회
2	6	학생협업 전시회 개최
3	6	일반학생 협력 교사

3	15	졸업식(제9회) 거행
3	26	4290년도 수료식(예정)

2. 직권 동태

구분	성명	경력	연월일	비고
전출	변만선	교사	4290.3.31	부산 남부민국민학교
전출	이치우	교사	4290.4.10	옥산국민학교
전입	안달천	교사	4290.4.10	김천국민학교에서
전입	정인호	교사	4290.6.20	초임

3. 단기4290년도 학급편성 및 학생이동표

학년	1	2	3	4	5	6	계		
성별	남	여	남	여	남	여	남	여	계
연도초	2	1	2	1	2	1	2	1	2
저점	2	1	2	1	2	1	2	1	2
전입	1	1	1	1	1	1	1	1	1
전출	1	1	1	1	1	1	1	1	1
잔여	2	1	2	1	2	1	2	1	2
입	정정숙	이희강	정인호	박정	안달천	신동환	양래경		
본적	삼남면	양안면	삼남면	삼남면	삼남면	삼남면	삼남면		
재학	3년	2년	3년	2년	3년	2년	3년		
재학	3개월	6개월	9개월	8개월	11개월	7개월	5개월		

2. 일반 행사

월	일	중요 행사
4	1	신입식 거행
	4	신입식 입학식 거행
	5	신입식 입학식 거행
	6	학생협업 협정 임명식
	12	이제회 모친회 기념 교내 체육회 경선
	20	소속회 모친회 경선
	24	사친회 정기 총회
5	1	매년회
	1	사친회 아사회 개최
	5	어린의 날 행사(35회)
	12	거점회 기념일 13주년 행사 실시
	15	신선회 감사 실시
6	6	본교협업 협정 임명식
	10	학생협업 협정 임명식
	15	본교협업 협정 임명식
	25	6.25사건 기념 행사(안동외남)
7	16	학생협업 협정 임명식
	17	학생협업 협정 임명식
8	5	동창회 협정 임명식
	11	동창회 정기 총회
	15	학생협업 협정 임명식
9	14	사친회 아사회 개최
10	3	거점회 기념일 행사
	7	추계 협정 임명식
	9	한글날(51주) 기념행사 거행
	15	소속회 협정 임명식
	21	학생협업 협정 임명식
	24	유년대 정기 협정 임명식
27-29		연구주제 하 학년별 공개학습 개최
11	2	수업협업 협정 임명식
1	1	신선회 협정 임명식
	9	협업 협정 임명식
	10	학생협업 협정 임명식
	27	전교협 협정 임명식
	28	본교협 협정 임명식
2	26	학생협업 협정 임명식

4. 졸업생 동향

성명	진학	학	가사종사
남	7	1	1
여	1	1	1
계	8	2	2

5. 수상 상황

상 의 구 별	졸업생	재학생	계
교 총 감 상	1	1	2
6년 경 상	1	1	2
우 등 상	4	3	7
1년 저 근 상	1	6	7
1년 정 근 상	1	6	7
계	12	8	20

6. 졸업생 총수

339명 { 남 222명, 여 117명 }

단기4291년도

학 사 보 고 서

조일국민학교

1. 본 학년 간 중요 행사

2. 직원 동태

1. 교육 연구 행사

월	일	중요 행사
5	7	확성 수용선 조사 실시
	19	확성 휴미 조사 실시
	28	확성 취질 이상아 보 영양부족아 조
6	12	본급협 본경 교내 순시 및 순시회
	23	본급협 의안 실시
7	7	확성 조사 실시
9	1	확성 작품 전시회
	24	확성 동년 대회 개최
11	11	확성별 연구 주제하 등거 수일 및 월일
	21	확성 협 결의 전시회 개최
	26	확성 작품 전시회 개최
	13	미술과 화합 지도법 연구 발표회
	24	수제에 관한 연구 발표회
3	5	월제 학력 고사

구분	성명	직위	연월일	비고
진출	이희각	교사	4291. 3. 31	양산 국민국민학교
진출	김발	교사	4291. 12. 31	주전국민학교로
진출	김진	교사	4291. 5. 24	농업국민학교에서
	박흥기		4291. 3. 24	장동국민학교에서
	한정도		4291. 12. 10	북광(근에서 제대)

3. 단기4291학년도 학급 편성표 및 학생 이동표

학년	1	2	3	4	5	6	계
남	4	4	4	4	4	4	24
여	4	4	4	4	4	4	24
총	8	8	8	8	8	8	48
전	1	1	1	1	1	1	6
출	1	1	1	1	1	1	6
잔	7	7	7	7	7	7	42
입	1	1	1	1	1	1	6
총	8	8	8	8	8	8	48

2. 일반 행사

월	일	중요 행사
4	1	신입생 입학식
	3	신입생 입학식
	5	신입생 입학식 (복합학 35명)
	7	확성 협 임원 선거 실시
	10	확성 협 정기 총회
	12	확성 협 조조식
	19	소동회
5	8	어머니날 (36회) 행사 실시
	12	개교 기념일 (14회) 행사 실시
	22	확성 협 제원 감사
6	6	현원일 행사 실시
	10	60만세 기념행사 실시
	15	취급일 행사 실시
	25	6.25사변 기념행사 (반공의 날) 실시
7	5	구강 검진 실시
	17	지리 협 결의 실시
	8	4 동창회 임원회 개최
	10	확성 협 정기 총회
	15	확성 협 결의 실시
10	3	개교 30주년 기념행사의 거행
	9	한글날 후계 등 동회 개최
	20	소동회 실시
	24	우연대 기념식 거행
11	3	한글날 기념행사의 실시
12	4	신년회 개최
1	1	신년회 개최
	9	아동 신탁 조사 실시
2	1	동년회 개최
3	24	본급협 (10회) 및 4291년도 수료식 거행

구분	성명	직위	연월일	비고
진출	김정	교사	4291. 10. 10	양산 국민국민학교
진출	박응자	교사	4291. 10. 10	양산 국민국민학교
진출	신동한	교사	4291. 7. 10	양산 국민국민학교
진출	한정도	교사	4291. 3. 9	양산 국민국민학교
진출	정인호	교사	4291. 11. 9	양산 국민국민학교
진출	안달찬	교사	4291. 11. 9	양산 국민국민학교
진출	양재경	교사	4291. 11. 9	양산 국민국민학교

4. 졸업생 동향

성명	진향	기타
남	1	8
여	2	9
계	3	17

5. 수상 상황

구분	학우	연수	년간	년간	6년간	교육	근로	상	합
1	4	3	3						10
2	4	3	5						12
3	4	11	7						22
4	4	6	5						15
5	3	5	3						11
6	2	5	1	1	1	1	1	1	11
합계	21	33	24	1	1	1	1	1	51

6. 졸업생 추수

360명 { 남 231명
여 129명

단기 4292년도 학사 보고 조일국민학교

一 보고연혁개요

- 4273.5.16. 조일간이학교 설립인가
- 4273.6.13. 조일간이학교 개교
- 4277.3.31. 조일몽림국민학교 개편인가
- 4277.5.12. 조일몽림국민학교 개교
- 4281.5.12. 현교지로 이전함
- 4288.8.20. 중후교나 3교실 준공

12	졸업 소풍회
24	졸업식거행(제11회)
25	수로식거행(예정)

二. 지원 동태

구분	성명	지위	연월일	비고
전출	양재경	교장	4292.5.29	남평국민학교로
	안말찬	교사	4292.10.3	함산국민학교로
전입	서희석	교장	4292.5.29	서시국민학교에서
	서정식	교사	4292.1.15	삼동국민학교에서

二 분 학년 간 중요 행사

일월	중요 행사
4.1	입학식 및 수업식 거행
5	식목일
6	학생역의 임원 임명식
7	세계보건의 날 행사 실시
18	소풍회
5	어린이부 행사 실시
12	거코기념일 행사 실시
14	아동치적점사 실시(항주연)
22	아동치적점사 실시(교외)
6.10	六十年세 기념일 행사 실시
11	야동가생충구제 실시
25	반용의 날 행사 실시
7.6	사친회 이사회 개최
17	제헌절
8.9	동창회 정기총회 개최
15	광복절 경축식 거행
9.4	교내 전시회 개최
10.3	후계 운동회 개최
9	한글날 기념식 거행
20	소풍회
24	한인대 행사 실시
11.3	학생의 날 행사 실시
5	환경정리 심사회 개최
16	진로설치
12.10	교내 운동회 개최
24	크리스마스
1	새해 첫날
9	영교유년 개최
	졸업사진 촬영

三 단기 4292년도 하급편성 및 학생이동도

학년별	1	2	3	4	5	6	계
성별	남 여	남 여	남 여	남 여	남 여	남 여	남 여
연도초	9	7	2	0	4	5	1
재적	9	7	2	0	4	5	1
수도입학	3
수도퇴학	1	3	2	1	.	.	3
현 재	8	4	1	3	4	5	2
재적수	8	4	1	3	4	5	2
담임	박우자	김영철	서정식	김정택	신동한	한정도	서희석
분전	부선수정동	물선삼남	"	물선한	물선삼남	"	물선한
전년	1년	.	.	1년	8년	1년	10년
연주	10월	7월	3월	10월	7월	3개월	10월

五. 졸업생 동향

성별	간양중	하보양중	가사목사
남	8	7	6
여	2	1	15
계	3	8	21

六. 수상 상황

상위구별	수상인원
교우감상	1
교육위원회 외장상	1
우울상	4
1년 개근상	5
1년 개근상	4
총합	16

서기 1961년도 학사보고 조일국민학교

- (一) 본교 연혁 개요
- 1940. 5. 16 조일간이학교 설립인가
 - 1940. 6. 13 조일간이학교로 개교
 - 1944. 3. 31 조일국민학교로 개편인가
 - 1944. 5. 12 소년중앙 4년제인 개교
 - 1955. 8. 20 증축교사 3교실 준공
 - 1960. 10. 9 증축교사 3교실 준공

- 12. 28. 교내 일제교사 실시
- 12. 29. 작령 아동조사
- 1. 1. 신정 축하식 거행
- 2. 14. 졸업 소풍회 실시
- 2. 17. 졸업식 거행 (제13회)

(二) 분학년간 중요행사

월	일	중요 행사
4.	1.	입학식 및 시업식 거행
	5.	식목일 기념행사
	10.	학생 역원 임명
	29.	소풍회 실시
5.	5.	어린이날 행사 실시
	9.	사천회 총회 개최
	12.	개교 기념일 행사
	23.	구강 검사 실시
6.	6.	아동 체질 검사 실시
	7.	아동 체력 검사 실시
	20.	산토닝 복용
	25.	6. 25 사변 기념행사
7.	7.	등변 대회 참석
	17.	제헌절 기념행사
8.	14.	동창회 정기총회
	15.	광복절 경축식 거행
	22.	하급부 아동 제 등교
	30.	교내 미술 전시회 개최
9.	20.	교내 환경심사 실시
10.	5.	소풍회 실시
11.	6.	수확 여행 실시
	30.	사천회 임시총회 개최

(三) 직원 동태

구분	성명	직위	연월일	비고
전출	김정택	교사	1961. 4. 10	병영국민학교로
	서정식	교사	1961. 4. 10	언양국민학교로
	박옥자	교사	1961. 4. 10	갈천국민학교로
	한정도	교사	1961. 11. 17	갈천분교로
	양재두	교사	1961. 11. 17	삼동국민학교로
	이동태	교사	1961. 5. 11	임대
	윤성렬	교사	1961. 5. 11	임대
전입	강만중	교사	1961. 4. 10	갈천국민학교에서
	송양민	교사	1961. 5. 27	초임
	김동출	교사	1961. 9. 23	초임
	장정복	교사	1961. 9. 23	초임

(四) 1961년도 학급편성 및 학생 이동표

학년	1	2	3	4	5	6	계
성	남	남	남	남	남	남	
성	남	여	남	여	남	여	남
합	35	29	27	33	33	24	23
합	21	13	20	17	300		
공도입학
공도퇴학	1	3	.	1	1	.	1
합	34	24	27	33	32	23	23
합	21	13	20	17	293		
담임	백봉선	장정호	송양민	장정복	김동출	강만중	강만중
재적연수	1년 3개월	1년 4개월	8개월	5개월	5개월	10개월	1년 6개월

(五) 졸업생 동향

성별	동향	졸업생	결혼	작업	가사	총사
남		20	6	6		9
여		17		3		14
계		37	6	9		22

(六) 수상 상황

상명	구분	6년간	6년간	1년간	1년간	1년간	계
	상	6년간	6년간	1년간	1년간	1년간	
	상	상	상	상	상	상	
수	1	2	2	3	6	13	27

(七) 졸업생 총수 468명 (남 283명, 여 185명)

제14회 졸업식 학사보고

서기 1963년 2월 15일
조일국인학교

※ 본교 교육 목표

1. 자활능력을 기른다
2. 학생을 위해 곁짓 일한다
3. 희망과업 완수에 적극 참여한다
4. 향토 학교 운영에 힘쓴다
5. 계획대로 추진하고 심사분석한다

※ 본교 연혁 개요

1940. 5. 16 조일 간이 학교 설립인가
 1940. 6. 13 조일 간이 학교로 개편인가
 1944. 3. 31 조일 국민 학교로 개편인가
 1944. 5. 12 조일 국민 학교로 개편인가
 1955. 8. 20 중학교사 3교실 준공
 1960. 10. 9 중학교사 3교실 준공

※ 본학년 간 중요 행사

년월일	행 사
1962. 4. 2	사건회 해산 통고
4. 17	양어장 설치
4. 23	전교 스포츠클럽 설립
4. 24	산로보정 복구
5. 25	체능검사 실시
6. 8	체력검사 실시
6. 12	해일검사 실시
6. 13	강력부사 여장구사 실시
6. 17	작업검사 실시
6. 24	대면검사 실시
6. 27	극장검사 실시
7. 14	아동문고 기증 구입
7. 20	척어 2000수 구입
7. 15	교내 미술 전시회 개최
7. 17	새학교 건설 작업 시작
10. 8	운동회 개최
10. 16	전교 스포츠클럽
10. 29	6학년 수학 여행 실시
11. 14	폐년 검사 실시
11. 30	새학교 건설 작업 완료
12. 3	희생약 복용
12. 5	희생 90조 구입
12. 10	아동문고 60권 구입
12. 12	준주회 활자기 대회 차상에 임선
12. 14	본교 공개 수업 실시

※ 직위 통태

구분	성명	직위	년월일	비고
전출	장정근	교장	62.2.28	두남국민학교로 전출
·	김동춘	교사	62.2.17	해임
·	장경복	교사	62.6.2	해임
전입	남경현	교장	62.2.28	두남교에서 전입
·	정익호	교사	62.2.19	복직
·	이동태	교사	62.6.2	복직

※ 1962학년도 학급 편성 및 학생이동표

학년별	1		2		3		4		5		6		계
	남	여	남	여	남	여	남	여	남	여	남	여	
연초개학	37	33	33	24	27	33	31	23	23	21	26	13	326
중도입학				2	1	1				1	1		6
중도퇴학	1	1	5	1		1	1	2	2	3	1	1	19
현재계	38	32	28	23	29	33	31	21	21	20	26	12	314
합인	강민중		남경현		박병선		이동태		정익호		남양민		
부교사	1.11		1.0		2.3		0.9		1.0		1.8		

※ 졸업생 등향

성별	등향	졸업생수	진학		가사증사
			연양중	보광중	
남	·	26	7	9	10
여		12		2	10
계		38	7	11	20

※ 수상 상황

성명	군수상	6년간 경관상	1년간 우등상	개근상	정근상	계
수	2	2	4	12	5	25

※ 졸업생 총수

506명) 남 409명
 1) 여 197명

이상

제 15회 졸업식 학사 보고

1964년 2월 7일
조일국민학교

본교 교육 목표

1963학년도 중요 교육 목표

1. 지도 기술의 연마로서 학생 실력 배양에 노력한다
2. 교육의 생활화를 목적으로 삼습 교육을 강력히 추진한다
3. 계획대로 추진하고 심사 분석한다
4. 향토 학교 운영에 힘쓴다
5. 교차민의 인간 관계 개선에 노력한다
6. 새 학교 건설 2차년도 사업 추진 (교육 비용 증설)

본교 연혁 개요

1940. 5. 16. 조일간이 학교 설립 인가
 1940. 6. 13. 조일간이 학교 개교
 1944. 3. 31. 조일국민학교로 개편 인가
 1944. 5. 12. 현지도 이전 개교
 1955. 8. 20. 종로 3교실 준공
 1960. 10. 9. 개축 3교실 준공

본학년 중요 행사

1963. 3. 5. 신입생 입학식
 4. 5. 기념식수 2000 본
 4. 25. 전교 일제고사 (국어, 사회)
 4. 27. 소풍 실시 (1학년 환영소풍)
 5. 2. 교내 음악 콩쿨 대회 실시
 5. 3. 글짓기 및 사생 대회 실시
 5. 8. 교내 체육 대회 실시 (기념 행사)
 5. 13. 연구 수업 (6학년) 피변 검사 실시
 5. 15. 전교생 혈액 검사 실시
 5. 16. 면내 국민학교 대항 축구 대회 참가 (준우승)
 5. 22. 전교 일제고사 실시 (자연, 산수) 신체 검사 실시
 5. 31. 연구 수업 (5학년)
 6. 18. 구강 검사 실시
 7. 12. 체능 검사 실시

- 7.12. 체능검사 실시
- 10. 6. 추계 체력 대회
- 10. 12. 친교 소풍
- 1. 15. 영재고사 (국어, 사생)
- 1. 18. 교내 백일장
- 1. 24. 수학여행 (부산, 경주 3일간)
- 11. 16. 보광중학교 축구 대회 참가
- 1. 28. 산트링 복용
- 12. 2. 아등등고 18척 구입

직원동태

구분	성명	직위	연월일	학교
전출	강한중	교사	1963. 2. 28.	안산상업고등학교
1	김복선	1	" 7. 1.	경남부산국민학교
1	정민호	1	" 11. 18.	경남경주국민학교
전입	도기열	1	" 2. 28.	안산상업고등학교
1	김재혁	1	" 5. 28.	안산상업고등학교
1	손정근	교감	" 11. 4.	동해상업고등학교

1963학년도 학년편성 및 학생 이동표

학년	1		2		3		4		5		6		계
	남	여	남	여	남	여	남	여	남	여	남	여	
연도초	27	19	35	31	28	22	27	33	31	21	21	19	319
중도초	3	3	3	3	3	3	3	3	3	3	3	3	6
고도초	1	1	1	1	1	1	1	1	1	1	1	1	8
합계	27	21	37	31	29	22	27	33	31	21	21	19	317
교원	김수상 민남희		김희철 오재열		손정근 김기열		이동태						
보교	개격연수 2.8		2.0		1.0		0.3		0.6		1.7		

졸업생 동향

성명	졸업생수	계	직업	가사	총수
남	24	1	1	1	8
여	18	1	1	1	16
계	42	2	2	2	24

수상 상훈

도교육감	교육장	교육회장	우등상	선정수	개근	결근	계	보광중학교	원정상
1	1	1	4	3	11	13	1	1	1

졸업생 총수 남 331명 여 215명 계 546명 상감면출장소장상

※ 중요 사립 개교 (1963년도 사업)

1. 새학교 2차년도 사업 추진
2. 학교장 403 수리
3. 언어강 확장 (20명)

1964년도 사업 예정

1. 기성회 사업 추진
2. 학교장 사택 수리
3. 학교 뒷 담장 복조 (00m)

졸업생 총수

남자 360명 여자 236명 계 596명

○ 중요 사업 개요

(1) 책상 20조 신조

(2) 학교장 사택 수리 완성

(3) 투표권 실시

(4) 유치농기 (5) 65학년도 가맹회 조직
(2月末日限 組織完了)

※ 보광출판 장학생 1명

12. 1.
12. 16.
12. 23.

안드 시설
대변 검사 실시
산토방 복용

직원 동태

구분	성명	직위	연월일	비고
전출	이동태	교사	1964. 3. 3.	삼영국민학교
	송양민	"	5. 27.	길천 "
	오재열	"	8. 26.	사직
	김자화	"	9. 1.	거제군내
전입	박봉동	"	3. 9.	모의국민학교
	신덕임	"	3. 9.	유천 "
	안성호	"	9. 1.	운산 "
	박여영	"	9. 1.	함안 "

1964학년도 학급편성 및 학생 이동표

학년별	1		2		3		4		5		6		계	
성별	남	여	남	여	남	여	남	여	남	여	남	여	남	여
연도초 재적수	36	35	26	21	38	30	27	22	29	32	29	21	185	161
중도입학			1						1				1	1
중도퇴학	1	1	2										1	3
현재 재적	35	34	26	20	38	30	27	22	30	32	29	21	185	159
담임	신덕임		손정근		남정현		박여영		안성호		박봉동			
본교 재적연수	0.11		1.3		3.0		0.5		0.5		0.11			

졸업생 동향

성별	총계	중학 진학			가사종사
		영남/중	보광중	안양중	
남	29	1	17	4	7
여	21		8	2	11
계	50	1	25	6	18

수상 상황

교육감상	교육장상	교육회상	우등상	6년 보광중	1년 거제군	1년 보광중	보광중
1	1	1	5	1	3	6	1

제 16회 졸업식 학사 보고 1965년 2월 9일
조원국민학교

본교 교육 목표

증산하는 학교

본교 연혁 개요

- 1940. 5. 16. 조원 간이학교 설립인가
- 1940. 6. 13. 조원 간이학교 개교
- 1944. 3. 31. 주일국민학교로 개편인가
- 1944. 5. 12. 현지로 이전 개교
- 1955. 8. 20. 증축 3교실 준공
- 1960. 10. 9. 개축 3교실 준공

본학년간 주요 행사

- 1964. 3. 5. 신입생 입학식
- 4. 14. /학년 환영 소풍회 실시
- 5. 5. 교내 소 체육회 실시
- 5. 15. 전교 일제고사 실시 (사회과)
- 5. 19. 대변 검사 실시
- 5. 23. 혈액형 검사 실시 (/학년)
- 5. 28. 구강 검사 실시
- 6. 25. 신체 검사 실시
- 6. 26. 산토님 복용
- 6. 30. 학력 검사 실시 (4.5.6학년)
- 7. 2. 유아 지능 검사 실시 (/학년)
- 9. 15. 보광 중학 주최 축구대회 출전
- 9. 25. 추계 대 체육회 실시
- 10. 16. 전교 가을 소풍회 실시
- 10. 24. 수학 여행 실시 (경주)

1965년도 학사보고 조일국민학교

1. 연간중요행사

월	일	행 사 개 요
1965		
3	5	신입생 입학식
4	5	식목일 행사 (1인당 1수 각수)
"	17	1학년 환영 소풍회
5	5	어린이날 행사 (교내 소운동회)
6	5	이동신체검사 실시
7	2	이동체능검사 실시
7	6	B.C.G 접종
10	8	혈액형 검사 (1인생)
11	11	수확여행
11	22	산드님복응
2	11	17회 졸업식 거행

2. 직권동태

(1) 전입직원

직명	성명	연월일	비고
교사	김철주	1965. 3. 1	의령
"	이철환	"	양산
"	심상록	1965. 6. 5	부직
강사	박병기	1965. 7. 1	신주
교장	이남수	1965. 9. 20	농서
교감	신동환	1965. 9. 20	두남
교사	주일시	" 10. 1	서사

(2) 전출직원

직명	성명	연월일	비고
교사	안성호	1965. 2. 15	사임
"	박봉동	1965. 3. 1	하동
"	신태임	1965. 6. 25	향산
교장	남정현	1965. 9. 20	"
교감	손정근	"	검단
교사	심상록	1965. 10. 1	서사

3 1965년도 하급 편성 및 학생의 동향

학년별	1		2		3		4		5		6		계	
성별	남	여	남	여	남	여	남	여	남	여	남	여	남	여
연도초재적수	30	34	31	32	26	21	38	30	27	22	30	32	182	171
	(64)		(63)		(47)		(68)		(49)		(62)		(353)	
중도퇴학자					1									
중도퇴학자	2	2	1		1				1		2		4	3
연도말재적수	28	32	30	32	25	22	35	30	28	21	30	30	179	167
	(60)		(62)		(47)		(65)		(49)		(60)		(346)	
남	이	여	이	여	이	여	이	여	이	여	이	여	이	여
본적	부산시		경남		경남				함남		경남		경남	
	(울주)		(울주)		(울주)				(북천)		(김해)		(울주)	
근무인한	1.5		0.11		0.5		0.7		0.5		0.11		0.5	
	2.5		5.1		20		0.7		19.5		16.8		27.11	

4 졸업생 동향

성별	졸업생수	진학상황			가사종사	비고
		인중	보중	기타		
남	30	7	10	1	12	
여	30	2	4		24	
계	60	9	14	1	36	

5 수상 상황

성별	상별	우등상	1년개근	교육상	교육진흥	출장학생	교육감	비고
남		4	4		1	1	1	
여		2	3	1				
계		6	7	1	1	1	1	

6 졸업생 총수

(1) 남자 390명 (2) 여자 266명 계 656명

1966년도 학사보고 조일국민학교

1. 연간 중요 행사

월	일	행 사 개 요
1966		
3	5	신입생 입학식
4	5	식목일 행사 실시 (포구라원 및 모로강정리)
4	12	포구라원 학력검사 실시 (국어 산수)
4	16	수학여행 실시 (포구라원 진해사)
5	5	어린이날 행사 (포구라원 소운동회)
	25	신체검사 실시
6	9	구강검사 실시
7	15	울주군 학교체육회 참석
7	21	하가 방학 개시
10	2	추석 체육대회 개최
11	3	학생의 날 행사 실시
12	2	중학입시 (전기)
12	10	산모님 복응
2	15	18회 졸업식 거행
2	21	67년도 신입생가 입학식 (예정)

2. 직원 동태

(1) 전임직원

직명	성명	연월일	비고
교사	조금렬	66.3.1	임해준
"	신두환	"	서희환

(2) 전출직원

직명	성명	연월일	비고
교사	박어림	1966.3.1	김해준
"	이상라	"	동해교

3 1966년도 학급 편성 및 학생의 동향

학년 별	1		2		3		4		5		6		계	비고
	남	여	남	여	남	여	남	여	남	여	남	여		
연도 재적수	26	25	27	32	30	31	24	22	38	30	26	21	171	161
중도입학자	3	3	.
중도퇴학자	.	5	.	1	1	1	1	.	2	2	.	.	4	9
연도말 재적수	29	20	29	31	29	30	23	22	36	28	26	21	170	152
담임	조금렬		신동환		신우환		주일식		김철주		박병기		남수	
본적	부산시		경남(울주)		"		함남(북천)		경남(김해)		경남(울주)		"	
근무연한	0.11 6.3		1.5 2.1		0.11 11.4		1.5 20.5		1.11 17.3		1.7 1.7		1.5 35.11	

4 졸업생 동향

성별	동향	졸업생수	진학상황				차시종사	비고
			연중	연여중	보통	기타		
남		26	4	.	14	1	7	
여		21	.	6	6	1	5	
계		47	4	6	20	2	15	

5 수상 상황

성별	상별	6년평상	우등상	선재	보통상	교육감	교육감	교육감
남			4	6		1	1	
여		1	1	10	1			1
계		1	5	16	1	1	1	1

6. 졸업생 총수

남자 416명 여자 287명 계 703명

1967. 학년도

學事報告

조일국민학교

제 19 회 졸업식 학사 보고

1968. 2. 14

조일국민학교

1. 학교 연혁 개요

- | | |
|-------------|-------------------|
| 1940. 5. 16 | 조일간이학교 설립인가 |
| " 6. 13 | " " 개교 |
| 1944. 3. 31 | 조일국민학교로 개편인가 |
| " 5. 12 | 현지로 이전 개교 |
| 1955. 8. 20 | 증축 3교실 증공 |
| 1960. 10. 9 | 개축 " " |
| 1967. 9. 1 | 동편 변소 신축 증공 |
| " 11. 30 | 서편 교실(3) 수리완료(내부) |

2. 본학년간 중요 행사

- | | |
|------------|-------------------|
| 1967. 3. 5 | 新入生 入學式 |
| " 4. 5 | 학풍을 행사 실시 |
| " 5. 3 | 수학여행 실시 (6년) |
| " 4. 7 | 봄 소풍 실시 (1년 ~ 5년) |
| " 5. 5 | 어린이날 행사 (교내소운동회) |
| " 5. 30 | 신채점사 실시 |
| " 5. 31 | 구강점사 실시 |

1967. 7. 26 하기 방학 개시
 " 14. 18 학력 검사 실시
 " 11. 21 " " 21
 " 11. 3 학생의 날 행사 실시 (가을)
 " " 29 공작과 시범 발표회 공개
 " 12. 1 중학교 입시 참여 (전기)
 " 12. 10 산도봉 북릉
 68. 2. 14 제 19회 졸업식 기념

3. 직원 동태

구분	성명	직위	연월일	비고
전입	홍덕식	교사	1967. 3. 1	농서교에서
전출	김주	"	" " "	점단교로
"	신두환	교감	" 11. 1	신명교로

4. 1967년도 학급편성 및 학생이동표

학년별	1		2		3		4		5		6		계	
	남	여	남	여	남	여	남	여	남	여	남	여	남	여
년도	42	34	29	20	27	31	29	30	23	22	35	28	185	165
증도입학	.	.	1	1	.
" 퇴학	.	.	1	1	2	2	.	.	1	.	.	.	4	3
현재적	42	34	29	19	25	29	29	30	22	22	35	28	182	162
담임	홍덕식		조금결		임시강사 신상우		신두환		주일식		박병기		이남수(교장)	
보조교사 취년수	1.00		1.11		0.11		2.00		2.00		2.7		2.1	

5. 졸업생 동향

성별	졸업수	학 상				기타	계	가사 종사	비고
		진 양증	학 양증	보 광	상				
남	35	10	·	12	2	24	11		
여	29	·	7	9	·	16	12		
계	63	10	7	21	2	40	23		

6. 수상 상황

성별	우등상	개근상	6년 정근상	보광중 학교상	주 근 초 상	교육장 상	교육감 상	국립 소 상
남	6	12	1	·	1	1	1	1
여	1	9	2	1	·	·	·	·
계	7	21	3	1	1	1	1	1

7. 졸업생 총수

남 451 명

여 315 "

계 766 "

*重要事業概要

(1) 一學年生 책결상 (51조) 新造

(2) 校门 兩側 및 花壇 補修 (石造)

(3) 朝禮臺 新造 및 校门 교방 工事 完공

1968 학년도

학 사 보 고

조일국민학교

제 20 회 졸업식 학사 보고

1. 학교 연혁 개요

1940	5	16	조일간이 학교	인가
1940	6	13	조일간이 학교	개교
1944	3	31	조일국민 학교	인가
1944	5	12	조일국민 학교	개교
1945	10	30	교실 4교실	준공
1945	11	30	교장 사택	준공
1955	8	20	교실 3교실	준공
1955	8	20	변소 1동	준공
1960	40	3	교실 4교실	해체
1960	10	9	교실 3교실	준공
1966	11	15	변소 1동	준공
1967	2	20	교문 아취	임립
1968	10	15	조봉 8칸	설치

2. 본교 주요 행사

- | | | | |
|------|----|----|--------------|
| 1968 | 3 | 1 | 삼월절 기념 행사 |
| " | 3 | 5 | 입학식 |
| " | 4 | 5 | 식목일 모퉁이정리 |
| " | 4 | 12 | 봄소풍회 실시 |
| " | 4 | 23 | 기성회 총회 개최 |
| " | 4 | 24 | 교육총회 |
| " | 5 | 30 | 신체검사 실시 |
| " | 6 | 8 | 지역별 체육대회 참가 |
| " | 6 | 18 | 가정 실습 실시 |
| " | 6 | 20 | 학력 검사 실시 |
| " | 7 | 17 | 제헌절식 거행 |
| " | 7 | 26 | 하가 방학 실시 |
| " | 8 | 15 | 광복절식 거행 |
| " | 9 | 1 | 개학 |
| " | 9 | 15 | 승강구 가교설 개조사용 |
| " | 10 | 3 | 개천절식 거행 |
| " | 10 | 12 | 가을 체육회 실시 |
| " | 10 | 18 | 가을 소풍회 실시 |
| " | 10 | 24 | 가정 실습 실시 |
| " | 12 | 2 | 종학고 입시 |
| " | 12 | 5 | 국민교육 헌장 선포식 |

1968. 12. 16. 대번 검사 실시
 " 12. 21. 겨울 방학 실시
 1969 1 1 신년축하식
 " 2 1 개학
 " 2 14 졸업식
 " 2 21 수료식 예정

3. 직원 동태

(1) 전업직원

직명	성명	년월일	비고
교장	손영봉	1968. 6. 21	함동교에서
교감	김소사	1968. 6. 21	도람교에서
교사	서경애	1968. 3. 1	
"	이초근	1968. 3. 1	용천교에서
"	원종익	1968. 9. 1	신주
강사	권영자	1968. 5. 21	"
"	이상문	1968. 12. 16	"
"	박성삼	1968. 12. 31	"

(2) 전출직원

직명	성명	년월일	비고
교장	이삼수	1968. 6. 21	밀양안법교로
교사	주일석	1968. 3. 1	양산용연교로
"	서경아	1968. 5. 17	사직
"	홍덕석	1968. 8. 31	"
"	이조근	1968. 11. 11	"
장사	권영자	1969. 1. 31	"

(3) 1968 학년 확급 편성 및 학생의 동태

구분 \ 학년	1	2	3	4	5	6	계
학년순재적	39	44	48	52	61	43	317
중도입학자	2		2			3	7
중도퇴학자	1	1		1	1	1	4
학년말재적수	40	44	50	51	60	45	320
담임	김소사	이상문	박경삼	신두환	박병기	원종익	
근무연한	$\frac{0.9}{21.3}$	$\frac{0.3}{0.3}$	$\frac{0.2}{0.2}$	$\frac{3.0}{13.5}$	$\frac{3.8}{3.8}$	$\frac{0.6}{13.9}$	

5. 졸업생 동향

구분 성별	재적	중 학 진 학					계	가사종사
		인종	인여종	보광종	부안등의종			
남	23	4		6	1	11	12	
여	22		6	6		12	10	
계	45	4	6	12	1	23	22	

6. 수장 상황

유등상	6년 전근상	1년 계근상	1년 전근상	교육심상	교육장상	교육회장상	기성회 장상	보광종 학교장상	흥광회 회장상
5	3	6	8	1	1	1	1	1	2

7. 졸업생 총수

남자 474명 여자 337명 계 811명

8. 중요 사업 세요

- (1) 승강구 가교실 개조
- (2) 조봉 8칸 신설
- (3) 서가 3, 신조 신장 발판 4 신조

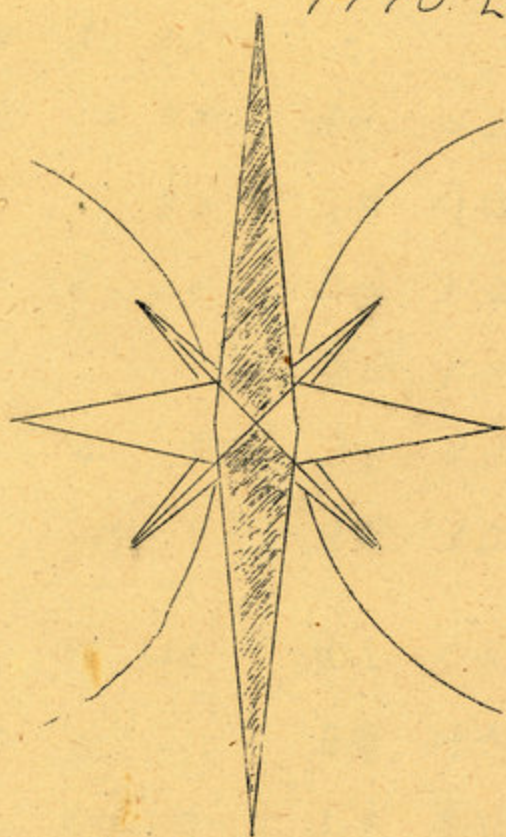
9. 전망

기상대 능북 미끄레틀 도서관

7969 학년도

학 사 보 고

1970. 2. 14 (토요일)



제23회 졸업생

(남 29명)
(여 29명)

계 58명

조 일 국 민 학 교

제 2 / 회 졸업식 학사 보고

7. 학교 연혁 개요.

1940. 5. 16	조원 간이학교 인가.
1940 6 13	" " 개교
1944 3 31	" 국민학교 인가
1944 5 12	" " 개교
1945 10 30	교실 4교실 준공.
1945 11 30	교장 사택 준공.
1955 8 20	교실 3교실 준공
	변소 1동 준공.
1960 4 3	교실 4교실 해체
	10 9 교실 3교실. 준공
1966 11 25	변소 1동 준공.
1967 2 20	교문 아치 입립
1968 10 15	조방 8칸 설치.
1969 4 4	백엽상 및 기사대 설치.
	4 14. 그네, 평크대 설치.
	11 8. 교사 및 체육시설 도색.
	12 13. 학교사택 1동 구비.

7. 17 제헌절 기념 행사
 " 26 하계 방학 실시.
 8 15 제 24 주년 광복절 기념식.
 " 24. 숙직실 도색 및 수리
 9 / 개학 (제 2 학기 시업식)
 28. 운동장에 객토 작업 실시.
 10 2. 추계 체육회.
 " 8 장티푸스 예방 접종 (전교생).
 " 18 추계 소풍 및 6학년 여행.
 " 20 학교 사택 담 수리.
 11 8 교사 피인트 칠.
 " 30. 6학년 학부형 회의 개최
 12 / 1970 학년도 중학 실시.
 " 13 학교 사택 1등 매입.
 " 24. 겨울 방학식.
 '70. 1. 1. 신년 축하식.
 2 2. 시업식
 " 14 제 21회 졸업식.

3. 교직원 및 학생 현황

70. 2. 10. 현재

구분	학년	1	2	3	4	5	6	
현황	남	24	23	25	27	30	30	28
	여							17
	계	47	52	60	45	52	58	314
담당	남	김소사	원종익	신두환	신상오	홍환기	강복원	손영봉
본교근무	1년	1 "	3 "	"	"	"	"	1년
턴한	8개월	5	11	3	12	11	11	8개월
직명		교감	교사	교사	강사	교사	교사	학교장

*표는 1969년도에 전입한 선생님입니다.

4. 졸업생 진학 및 현황

가. 졸업자 남 29. 여 29. 계 58명

구분	계좌	(진학 상황)				계	가사좌
		연양중학교	연양여중	보광중학	울산		
남	29	11		14	1	26	3
여	29		13	13		26	3
계	58	11	13	27	1	52	6

나) 졸업생 총수.

남자 503명 여자 366명

총계 869명

5. 수상 상황

가) 우등상을 받은 사람 ~ 박 장근, 박 만식,
(6명) 황 커만, 박 향릉
박 커전, 함 동근

4) 대외상을 받을 사람

A. 경상남도 교추잡상 박 만식

B. 울주군 교추잡상 박 장근

C. " 교추회잡상 황 커만

D. 보광중학교잡상 박 창룡

E. 조일국민학교 기성회잡상 박 커정

F. " 동창회잡상 황 용근

다) 1년 정근을 받을 사람 ~ 박 장근 박 만식
(3명) 박 창룡

라) 1년 개근을 받을 사람 ~ 25명. (순서없음)

㉠ 정연홍 우인구 최문수 박창룡

우병문 김덕수 우득기 박만식

박무익 박장근 김덕점 황커만

신춘렬

㉡ 신라남 변태선 우순필 박득선

김말순 김성옥 커정숙 김영자

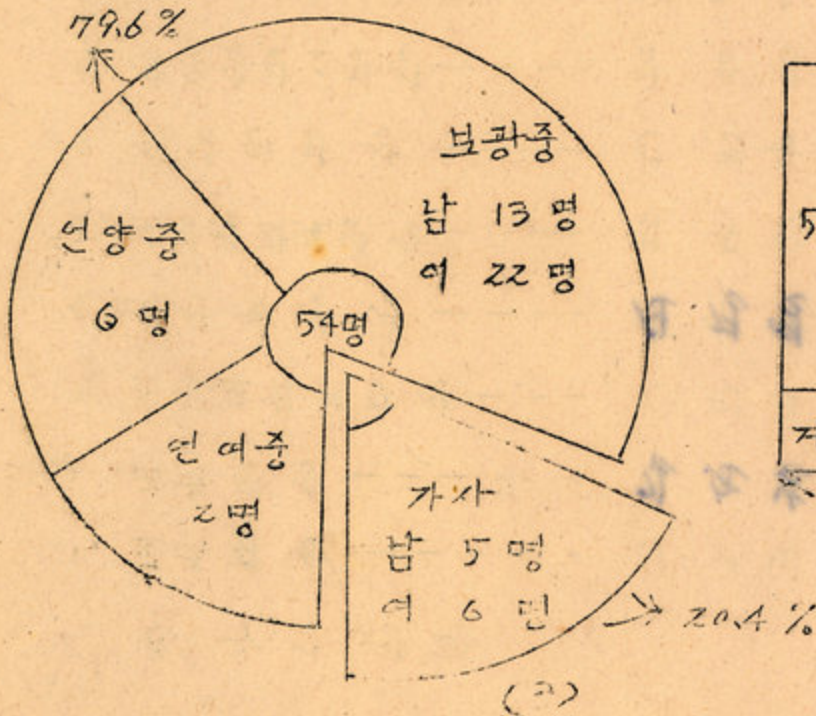
김미숙 우영순 최명화 최명련

3 학급 편성 및 직원 상황

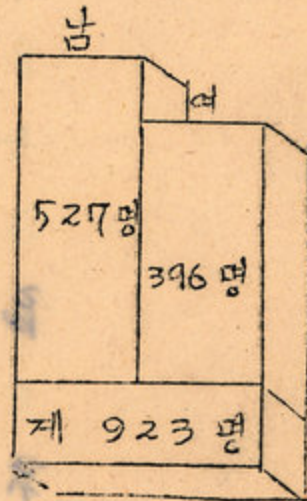
2.1 현재

학년	1		2		3		4		5		6		합계	
성별	남	여	남	여	남	여	남	여	남	여	남	여	남	여
재직	24	19	25	23	26	27	31	31	29	15	24	30	159	145
합계	43		48		53		62		44		54		304	
담임	원종익		교장 김득영		신두환		전원배		이수련		홍환기		교장 손영봉	
연령	37		49		52		26		42		27		62	
재직년수	15.9.0		24.6.8		15.8.0		0.3.2		15.9.0		5.9.0		11.11.10	
분교재직	2.6.0		0.6.6		5.0.0		0.3.20		0.9.9		2.0.0		2.9.9	

④ 졸업생 진학 상황



⑤ 졸업생 총수



6. 수상 상황

- | | | |
|---------------|-------|-------------------------|
| 1. 교육감 상 | ----- | 신기업 |
| 2. 교육장 상 | ----- | 김소봉 |
| 3. 초등학교장 상 | ----- | 신영희 |
| 4. (육성) 회장 상 | ----- | 신경열 |
| 5. 보광중학교장 상 | ----- | 김무진 |
| 6. 삼남면장 상 | ----- | 신정옥 |
| 7. 삼동출장소장 상 | ----- | 임금섭 |
| 8. 삼남우체국장 상 | ----- | 박종석 |
| 9. 등성회장 상 | ----- | 최시환 |
| 10. 예비군 증대장 상 | ----- | 신춘열 |
| 11. 1개년 우등 상 | ----- | 신기업, 신경열, 신기문, 신영희, 신경열 |
| 12. 1개년 계근 상 | ----- | 신현숙 외 22명 |
| 13. 6년 우등 상 | ----- | 신경열 |
| 14. 6년 계근 상 | ----- | 신경열 |
| 15. 6년 정근 상 | ----- | 신선화의 8명 |
| 16. 농협 조합장 상 | | 신기문 |

1. 학교 연혁 개요

- 1940. 5. 16 조일간이 학교 인가
- 1940. 6. 13 조일간이 학교 개교
- 1944. 3. 31 조일국민 학교 인가
- 1944. 5. 12 조일국민 학교 개교
- 1945. 10. 30 4교실 준공
- 11. 30 교장 사택 준공
- 1955. 8. 20 3교실 준공
- 1955. 8. 20 변소 (동) 준공



- 1960. 4. 3 4교실 해체
- 1960. 10. 9 3교실 준공
- 1966. 11. 25 변소 (동) 준공
- 1967. 2. 10 표문아치 임립
- 1969. 12. 13 교감 사택 구입



2. 년중 주요 행사

1970. 3. 5 신입생 입학식
3. 11 육성회 창립총회
4. 1 양서장 보수
4. 5 식목일 식수
4. 23 봄 소풍
5. 8 학교입간관설치
7. 26 하계 방학
9. 2 콜레라 예방 접종(전교생)
9. 9 혈액형 검사(전교생)
10. 7 자유교양 경시대회(근)
10. 17 가을 소풍
12. 6 학교거과 변화
12. 25 겨울방학 시작
1971. 1. 1 신년축하식
2. 11 졸업식
2. 24 총연합식(세정)



학 사 보 고

1970년도

제22회 졸업

예 : 1971. 2. 11

곳 : 본교소강당

조일국민학교

6 수상 상황

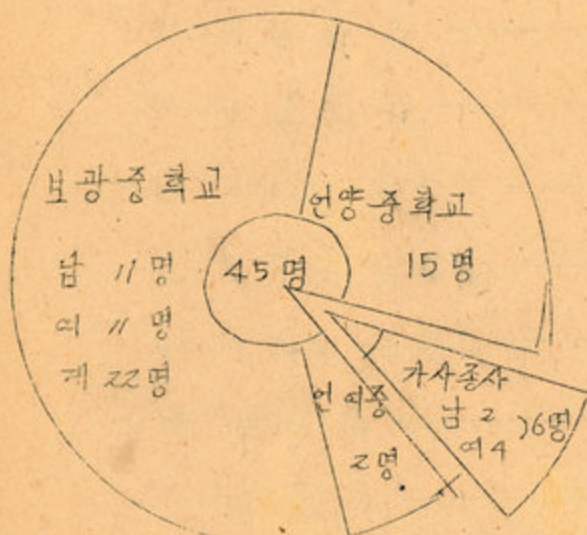
- 1) 우등상 ————— 최 쉼주 외 5명
- 2) 개근상 ————— 우 재열 외 28명
- 3) 6년간 우등상 ————— 박 등철
- 4) 6년간 개근상 ————— 신 주백 외 1명
- 5) 6년간 정근상 ————— 오 영애 외 6명
- 6) 교육감상 ————— 박 등철
- 7) 교육장상 ————— 최 쉼주
- 8) 초등교육회장상 ————— 강 영만
- 9) 학교장상 ————— 신 주백
- 10) 보광중학 교장상 ————— 신 취숙
- 11) 삼남면장상 ————— 선 증옥
- 12) 삼남우체국장상 ————— 우 화용
- 13) 삼동출장소장상 ————— 우 복순
- 14) 육성회장상 ————— 김 정연
- 15) 동창회장상 ————— 김 병우
- 16) 정근상 ————— 선 증모 외 7명



3. 학급 편성 및 직위 조직

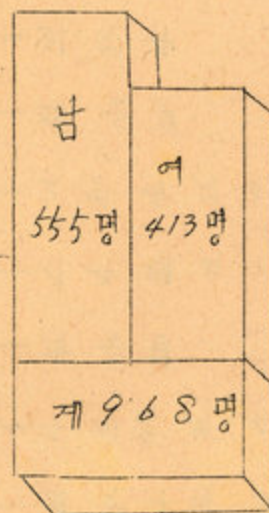
구분	1		2		3		4		5		6		계	
	성별	남	여	남	여	남	여	남	여	남	여	남	여	남
선원	26	20	24	17	26	22	26	24	30	29	28	17	160	130
생계	46		41		48		51		59		44		292	
담당	원종의		교감		감독		이영재		박정삼		전원배		홍환기	
연령	38		50		40		33		27		29			
제직	3.6		1.6		1.0		1.11		1.3		3.0		0.6	
연수	16.9		25.6		17.0		1.11		1.3		6.9			
담당	경리		기획		저축		사무		체육		고무		등활	
사무	자료		장리		생활		생산		도서		미화			
생활	강원		삼남		삼남		삼남		의령군		언양		부산	
근거지	원주		구수		방기		트은		궁우면		다계		동래	

4. 졸업생 진학 상황



진학률 92%
 남 26
 여 13
 계 39

5. 졸업생 수



28 | 2600
 252
 80
 56
 140

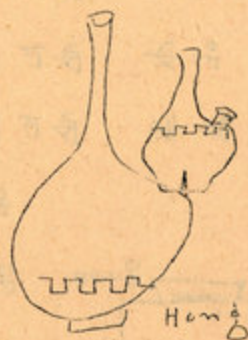
17 | 1300
 119
 110
 102
 8

45 | 3900
 380
 300
 290
 30

8626

2. 지난해의 회고

- 3.5 신입생 입학식 (45명)
- 3.29 학생회 정기총회
- 4.5 식목일 행사 (통일동산)
- 4.22 포일교 어머니회 조직
- 5.6 콜레라 예방 접종
- 5.8 학예 대회 참가
- 5.12 근 체육 대회 참가
- 5.14 봄 소풍
- 5.31 배구대 설치
- 7.25 라제 휴가
- 8.9 신축공사 준공
- 8.15 등창회 총회 및 체육 대회



9.1 막나주 교장 취임 (10대)

10.6 추계 체육 대회

10.23 가을 소풍

10.26 자유교양 경시 대회 참가

12.14 능목 1조 설치

12.25 동계 휴가

2.18 국기 게양대 설치

2.19 제 23회 졸업식

2.24 학년 말 졸업식 (예정)



현수시이오
2년

72 12 25

1. 학교 연혁

1940	5	6	조일 간이 학교	인가
1940	6	13	조일 간. 학교	개교
1944	3	키	조일 국민 학교	인가
1944	5	12	조일 국민 학교	개교
1945	10	30	4개 교실	준공
1945	11	30	교장 사택	준공
1945	8	20	3개 교실	준공



Hong

변소 1등 준공

1960	4	3	4개 교실	해체
1960	10	9	3개 교실	준공
1966	11	25	변소 1등	준공
1969	4	4	기상대	설치
1969	12	13	교감 사택	1등 구입
1971	8	9	1개 교실	준공
1972	2	13	국기 게양대	설치



Hong

1971

학 사 보 고

(제 23 회 졸업식)

조 일 국 민 학 교

6 졸업생 수상상황

구분 \ 상 별	우 등상	6년개근	6년정근	본학년 개 근	교육감상	교육장상	초등교육 회장상	보광중학 교장상	삼남변 장 상
인 원	6	4	5	3	1	1	1	1	1
수 상 기 준	학업우등				엄영섭	김용철	김근석	황용덕	추호철

삼남우 회 장 상	삼동출 장 소 장 상	귀성회 장 상	동창회 장 상
1	1	1	1
박경수	우원근	변복선	유경자

우 등상 ~ 엄영섭 외 5명
 6년개근 ~ 추호철 외 3명
 6년정근 ~ 최희준 외 4명
 1년개근 ~ 선종출 외 30명

7. 직 원 일 람 표

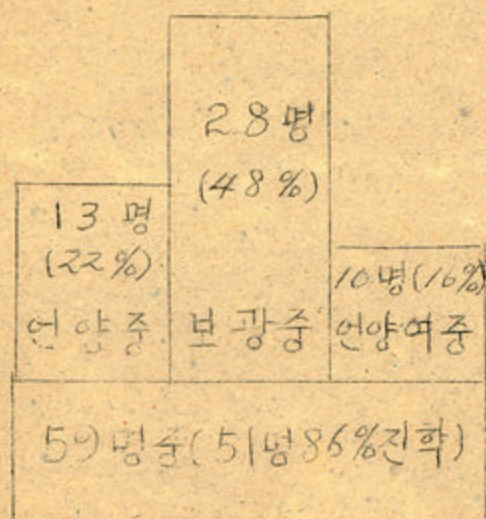
구 분 \ 직	성 명	성 별	연 령	담당 사무	압 입	재직년수		본 적
						본 교	총 년수	
교 장	김교상	남	47	통 활		26	27	경남, 상북
교 감	김득영	,	51	기획, 장리	2	26	266	삼남, 구수
주임교사	원종익	,	39	교 무	1	46	17.9	강원, 원주
교 사	박복출	,	37	서부, 학생회	3	10	68	경남, 진해
"	박경산	,	34	회계, 생산	5	211	211	울주, 삼남
"	최우룡	,	39	생활, 체육	6	10	11.3	부산, 동래
"	전천배	,	28	교사, 급식	4	2.3	2.3	의령군, 궁서면
고용원	신대결	,	46			30	13	울주, 삼남

5. 졸업생 상황

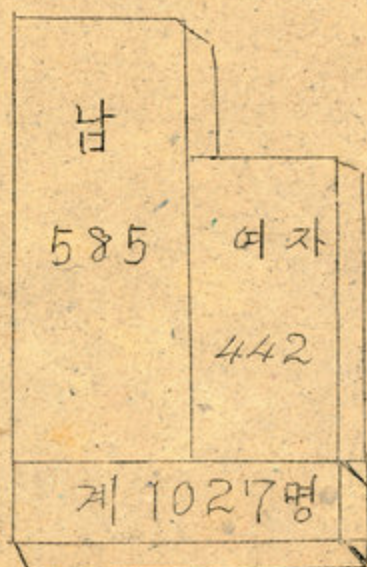
1) 학급 연혁

구분	학년	1		2		3		4		5		6	
		남	여	남	여	남	여	남	여	남	여	남	여
학생수	학년초	39	35	39	35	30	30	30	30	31	31	30	29
		74		74		60		60		62		59	
수변동	중도입학	1	1	.	.	1	.
	중도퇴학	.	.	9	5	1	.
				14								1	
동	학년말	39	35	30	30	30	30	31	31	30	29	30	29
		74		60		60		62		59		59	
담임성명		홍 덕식		이상문		신두환		전원배		전원배		최우룡	

2) 졸업후의 동향



3) 졸업생수



3. 학급 편성 및 학생 동향

구분	학년		1		2		3		4		5		6			
	남	여	남	여	남	여	남	여	남	여	남	여	남	여		
학	학년초		153	141	24	30	24	19	23	17	25	22	26	24	30	29
			294		54		43		40		47		50		59	
생	중도	6	7	1	1	1	2	2	2			3	2	1		
	입학	13		2		3		4				5		1		
	중도	8	7	2	2		4	2	1	1		3		1		
	퇴학	15		4		4		3		1		3		1		
수	학년말		151	141	23	29	25	17	23	18	24	22	26	26	30	29
			292		52		42		41		46		52		59	
학급수		6		1		1		1		1		1		1		

4. 직원 동향

전 출				전 입			
년월일	직명	성명	직요	년월일	직명	성명	직요
72.3.1	교사	이영재	선양면 반곡국민학교	72.3.1	교사	박복춘	김제군 대전면 신노전교
'	'	홍환기	법서면 사국민학교	'	'	최우룡	양산군 소토교
				72.9.1	교장	김교삼	거제군 상동교

2. 72. 학년도 중요 행사

1972. 3. 3. 신입생 입학식 (52명)
1972. 3. 14. 학급 반장 및 부반장 임명
1972. 3. 28. 정문 아치 및 시이소 설치
1972. 4. 12. 육성회 총회
1972. 4. 15. 새마을 지도부락 지원작업 실시
1972. 5. 6. 학예 발문 대회 참가
1972. 5. 17. 봄 소풍회 실시
1972. 6. 8. 현관 입구 자갈철거 (시멘트로 수리)
1972. 7. 18. 고 박낙주 교장 별세 장례
1972. 7. 26. 하계 휴가
1972. 8. 11. 제 23회 동창회 및 친선체육대회 개최
1972. 9. 1. 제 11대 김교장 교장선생님 부임
1972. 9. 25. 교장 교감 사택 물받이 공사 착수 완공
1972. 9. 29. 추계 체육대회
1972. 9. 30. 자유 교육 경시대회 참가
1972. 10. 14. 가을 소풍 실시
1972. 12. 7. 우물 지붕 개축
1972. 12. 20. 동급 1대 인수. (근교육청으로 부터)
1973. 2. 20. 제 24회 졸업식
1973. 2. 24. 회년말 수료식 예정

1. 학교 연혁 개요

- 1940. 5. 16. 조일간이학교 설립인가
- 1940. 6. 13. 조일간이학교 개교
- 1944. 3. 31. 조일국민학교 설립인가
- 1944. 5. 12. 조일국민학교 개교
- 1948. 5. 12. 구교사 3교실 이전준공(조일에서 보는으로)
- 1948. 5. 12. 교장사택 및 동편 변소 신축
- 1951. 12. 1. 교사 1교실 증축
- 1955. 8. 20. 교사 3교실 및 서편 변소 1동 증축
- 1960. 4. 30. 본관 복조 노후교사 동편 4교실철거
- 1960. 5. 16. 숙직실 신축
- 1960. 10. 9. 본관교사 동편 3교실 개축
- 1966. 11. 15. 동편 변소 1동 개축
- 1971. 8. 9. 동편 별관교사 1교실 증축(스라브)
- 1972. 12. 1. 우물 정방 개축

1973. 2. 20.

학 사 보 고

(제 24 회 졸업식)

본 교 교육 목표

- 1) 부지런한 어린이
- 2) 공부하는 어린이
- 3) 튼튼한 어린이

조 일 국 민 학 교

구 직원 일람표

구분 직	성명	성별	연령	담당사무	담당	재직연수		본적
						본교	총연수	
교장	김교상	남	44	통할		1.6	2.8	경남 성북
교감	소상진	"	45	기획장리	3	1.0	24.6	경남 창원
주임교사	이정무	"	43	교무	1	1.0	24.0	삼남 고동
교사	박복출	"	38	사무협의회	2	2.0	7.8	경남 김해
"	김남성	"	30	체육생산	4	0.6	8.0	부산 광안리
"	박경삼	"	35	회계비품	5	2.0	3.11	삼남 내양
"	전원배	"	29	도서생활	6	3.3	3.3	위령군 궁유
교용원	신미련	"	47			4.0	14	삼남 지량

4. 직위 동향

전 출				전 입			
연월일	직위	성명	직오	연월일	직위	성명	직오
73.3.1	교감	김득영	연양면 반천국민학교	73.3.1	교감	소상진	김해 명지국민학교
"	주임 교사	천종식	안동면 김천국민학교	"	주임 교사	이정무	중남국민학교
"	교사	최우룡	본면 삼동국민학교	"	교사	송유경	삼동국민학교
73.10.1	"	송유경	상북면 길천국민학교	73.10.1	"	김남성	상북면 향산국민학교

이진자

이영호
심산

324

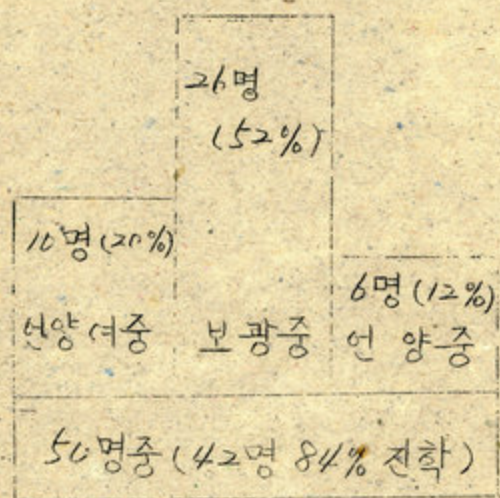
41

5. 졸업생 - 상황

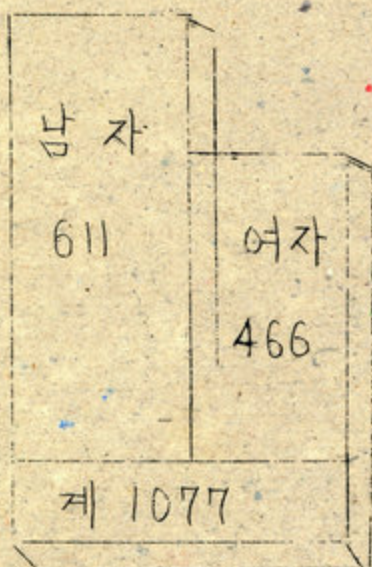
1) 학급 선척

구분	학년	1		2		3		4		5		6	
		남	여	남	여	남	여	남	여	남	여	남	여
학생수	학년초	18	21	19	21	26	27	27	26	26	25	26	26
		37		40		53		53		51		52	
중도입학		1		7	6	1				1			
		1		13		1				1			
중도퇴학						1		1	1				2
						1		2					2
학년말		19	21	26	27	27	26	26	25	26	26	26	24
		40		53		53		51		52		50	
담임성명		김소사		원증의		신두환		박경삼		박경삼		전원배	

2) 졸업후의 동향



3) 졸업생수



6. 졸업생 수상 상황

구분	상별	우등상	6년개근	6년정근	본학년간 개근	교육감상	교육장상	적십자 지사장상	초등교육 회장상	보광중학 교장상
인원		5	3	2	23	1	1	1	1	1
수상 기준	학생수					신창환	엄상건	우강국	변교천	우복연

삼남무채 국장상	즐장소 조장상	추성회장 상	등장회장 상
1	1	1	1
박인숙	박명선	최현석	신기영

우등상 ~ 신창환 외 4명
 6년개근 ~ 우강국 외 2명
 6년정근 ~ 신주천 외 1명
 1년개근 ~ 엄상건 외 22명

2. 73 학년도 중요 행사

1973. 3. 5. 신입생 입학식
1973. 3. 12. 훈양그네, 시이소 설치
1973. 3. 20. 수음지용 프라라나스 11분 4수
1973. 3. 23. 제24회 졸업생 기념품 증정 (카비넷 1대)
1973. 3. 26. 퇴비장 이전
1973. 3. 27. 교문 아치 설치
1973. 3. 29. 교문 압구 정리 작업 (나무 이식)
1973. 3. 31. 묘포장 설치
1973. 4. 4. 묘포장 압목
1973. 4. 14. 극성회 총회 개최
1973. 4. 20. 봄 소풍회 실시
1973. 4. 27. 학예 발표 대회 참가
1973. 5. 1. 어머니회 조직, 운동장 우천도로 완성, 체육 시설 이전
1973. 5. 8. 어버이날 행사 실시
1973. 5. 10. 감나무 묘포장 감서 파종
1973. 5. 14. 변소뚜껑 7개 제작, 우물 하수구 뚜껑 설치 (철근콘크리트)
1973. 5. 19. 놀이터 다이아 시설 (박성회사 기증)
1973. 5. 21. 교실 통풍구 개수
1973. 6. 6. 고무실 커튼 설치 (박영재 모 기증)
1973. 6. 25. 교문 보수
1973. 7. 2. 운동장 트랙 정비
1973. 7. 7. 축구 골대 설치
1973. 8. 3. 탁구 1차 계구예선 참가 (방기교)
1973. 8. 10. 탁구 1차 군 대회 참가 (복산교) - 우승
1973. 8. 12. 동창회 체육회 개최

1. 학교 선척 개요

- 1940. 5. 16. 조일 간이 학교 설립 인가
- 1940. 6. 13. 조일 간이 학교 개교
- 1944. 3. 31. 조일 국민 학교 설립 인가
- 1944. 5. 12. 조일 국민 학교 개교
- 1948. 5. 12. 구교사 3교실 이전 증축 (조일에서 보은으로)
- 1948. 5. 12. 교장 사택 및 동편 변소 신축
- 1951. 12. 1. 교사 1교실 증축
- 1955. 8. 20. 교사 3교실 및 사택 변소 1동 증축
- 1960. 4. 30. 본관 목조 노후교사 동편 1교실 철거
- 1960. 5. 16. 숙직실 신축
- 1960. 10. 9. 본관 교사 동편 3교실 개축
- 1966. 11. 15. 동편 변소 1동 개축
- 1971. 8. 9. 동편 별관 교사 1교실 증축 (스라브)
- 1972. 12. 1. 우물 지붕 개축
- 1973. 5. 1. 운동장 우천 도로 완성
- 1973. 5. 14. 변소 뚜껑 7개 제작, 우물하수구 뚜껑 설치
(철근 콘크리트)
- 1973. 9. 17. 탁구대 설치 (1조)

1974. 2. 15

학 사 보 고

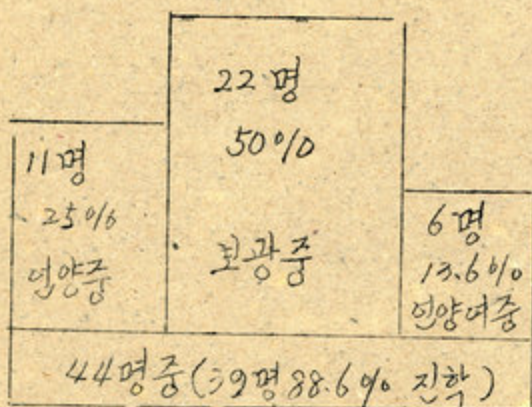
(제 25 회 졸업식)

조일국민학교

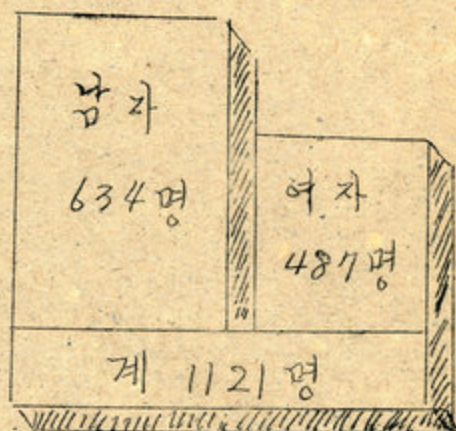
7. 직원 명부

구분 직명	성명	성별	연령	관상사무	평년	재직연수		본	직
						보급	총연수		
교장	김교상	남	49	통활	.	2.6	29	경남	상부
교감	소상진	"	46	가학 관리	2	2.0	35.6	경남	참원
주임과	이정무	"	44	교무 연구	1	2.0	35.0	경남	연양
교사	김선홍	여	50	도서 저축	3	1.0	22.3	경남	양산
"	김수원	남	45	사무	5	1.0	21.8		부산
"	박경삼	"	36	취성회 관리 비품	6	3.0	4.11	경남	삼남
"	이진자	여	27	자료	4	0.11	3.6	경남	양산
교용원	신대결	남	48			5.0	15.0	경남	삼남

2) 졸업후의 동향



3) 졸업생수



6. 졸업생 수상 상황

구분	우등상	6년개근	6년정근	보학 ^{1년} 개근	교육장상	교육장상	적십자 자상상	초등 교육 회상상
인원	4	2	#7	38	1	1	1	1
수상자 성명	김도성 노정희 신현선 신광열	김주식 변교성	노정희	이길환	김도성	노정희	신광열	신현선

보광중학교 교장상	삼남유체 주장상	육상회장 상	동강회장 상	삼동출장 소장상	삼동형정 상	삼남면장 상	체육상
1	1	1	1	1	1	1	4
강호정	신기강	최문창	김주식	신순덕	신기강	이길환	우태호

우등상 김도성 외 3명

6년정근 신기강 외 6명

6년개근 김주식 외 1명

1년개근 이길환 외 33명

4. 직원 동향

전 출				전 입			
연월일	직위	성명	직오	연월일	직위	성명	직오
3.1	교사	박복출	두서면 내파 국민학교	3.1	교사	김선홍	양산 칠배교
3.1	교사	전원배	언양면 언양 국민학교	3.1	"	김수원	울주 삼평교
3.25	"	김남성	의원사임	4.1	"	이진자	의령 남산교

5. 졸업생 상황 1) 학급연혁

구분	학년	1		2		3		4		5		6	
		남	여	남	여	남	여	남	여	남	여	남	여
학	학년초	24	24	25	23	25	22	24	22	23	21	23	21
		48		48		47		46		44		44	
생	중도	·	1										
	입학	1											
변	중도	1	·	·	1	1	·	1	1				
	퇴학	1		1		1		2					
동	학년말	25	23	25	22	24	22	23	21	23	21	23	21
		48		47		46		44		44		44	
담당	임성명	김소사	김득영	이영재	전원배	박경삼	박경삼						

- 1974. 11. 27 교문쪽 보르크담 완공 (90m)
- 1974. 12. 11 탁구대 1조 인수 (교육청에서)
- 1975. 1. 6 카비넷 1대 증정 (제26회 졸업생기념품)
- 1975. 1. 8 통일버 대수확상 수상 (울주군)
- 1975. 1. 29 학생회 이사회 개최
- 1975. 2. 14 제26회 졸업식

3. 학급 편성 및 학생 동향

구분	학년		전교		1		2		3		4		5		6	
	남	여	남	여	남	여	남	여	남	여	남	여	남	여	남	여
	학	학년초		122	121	17	18	16	20	20	28	23	16	23	18	23
생			243		35		36		48		39		41		44	
	중도		2	.	.	.	1	.	.	.	1
	입학		2		.		1		.		1		.		.	
	중도		3	.	1	1	.	1	.	.	.
수	퇴학		3		1		.		.		1		1		.	
	학년말		121	121	16	18	17	20	20	28	23	16	22	18	23	21
		242		34		37		48		39		40		44		
학급수			6		1		1		1		1		1		1	

2. 74 학년도 중요 행사

1974. 3. 5 신입생 입학식
1974. 3. 21 강 모종 이식
1974. 4. 16 학교 울타리 작업 (각부락)
1974. 4. 19 봄 소풍 실시
1974. 5. 8 제 2회 어버이 날 행사 실시
1974. 5. 11 교장 사택 보르크 담 신축 (변소)
1974. 6. 30 교감 사택 보르크 담 신축 (인)
1974. 7. 18 방공 임간판 설치
1974. 8. 5 탁구 대회 참가 (울산 북산교) 준우승
1974. 8. 11 동창회 체육 대회 개최
1974. 8. 20 학교 및 사택 전기 공사 완료
1974. 9. 13 창고 설치 공사 완공
1974. 9. 26 고전 읽기 대회 참석 (울산) 4명
1974. 10. 5 새마을 체육 대회 개최
1974. 10. 10 6학년 수학 여행 실시
1974. 10. 15 가을 소풍회 실시
1974. 10. 24 교장 교감 사택 대문 제작
1974. 11. 7 이태리 포류라 정식 (350분)

1. 학교 연혁 개요

1940. 5. 16 조일 간이학교 설립인가
1940. 6. 13 조일 간이학교 개교
1944. 3. 31 조일 국민학교 설립인가
1944. 5. 12 조일 국민학교 개교
1948. 5. 12 구교사 3교실 인건 증공 (조일에서 보은으로)
1948. 5. 12 모장사택 및 동편 변소 신축
1951. 12. 7 교사 1교실 증축
1955. 8. 20 교사 3교실 및 서편 변소 1동 증축
1960. 4. 30 본관 목조 노후교사 동편 4교실 철거
1960. 5. 16 취식실 신축
1960. 10. 9 본관 교사 동편 3교실 개축
1966. 11. 15 동편 변소 1동 개축
1971. 8. 9 동편 별관교사 1교실 증축 (스라브)
1972. 12. 1 우물 차분 개축

1973. 5. 1 운동장 무천도로 완성

1973. 5. 14 변소 7개 재작 우물 하수구 주정설치 (철근콘크리트)
1973. 9. 17 탁구대 설치 (1조)

1975. 2. 14

학 사 보 고

(제 26회 졸업식)

조원 국민 학교

6. 출생생 수상상황

구분	성별	우등상	6년개관상	6년정2상	문화년간 개관상	교육감상	교육장상
이 위		4	3	3	24	1	1
수상자성명		신영희, 박영민		박창우, 이변	관선	홍영주 전봉기	박영민 이부영

신영희, 박영민

구분	성명	성별	연령	담당사무	평점	재직연수 보교 총연수	본 적
총괄	김영도	남	49	총괄	·	36 30.9	경남 울주 상북
기획	김천수	남	48	기획 관리	6	0.6 28.0	부산 동래 남산
교육	홍영주	남	49	교육 연구	5	3.0 26.0	경남 울주 현양
영양	신두환	남	57	영양	2	0.6 23.8	경남 울주 삼남
·	박준희	남	39	태저주	6	2.0 28.3	경남 양산
·	김정희	남	49	취성회 경리 사무	4	4.0 5.1	경남 울주 삼남
·	김영주	여	49	비품 자료	3	1.0 3.0	경남 울주 울주
고용관	신대렬	남	49			6.0 16.0	경남 울주 삼남

7. 직원 명부

구분	성명	성별	연령	담당사무	평점	재직연수 보교 총연수	본 적
교장	홍영주	남	50	총괄	·	36 30.9	경남 울주 상북
교감	김천수	남	48	기획 관리	6	0.6 28.0	부산 동래 남산
주교사	홍영주	남	49	교육 연구	5	3.0 26.0	경남 울주 현양
·	신두환	남	57	영양	2	0.6 23.8	경남 울주 삼남
·	박준희	남	39	태저주	6	2.0 28.3	경남 양산
·	김정희	남	49	취성회 경리 사무	4	4.0 5.1	경남 울주 삼남
·	김영주	여	49	비품 자료	3	1.0 3.0	경남 울주 울주
고용관	신대렬	남	49			6.0 16.0	경남 울주 삼남

5. 졸업생 상황 1) 학급 연혁

구분	학년	1		2		3		4		5		6	
		남	여	남	여	남	여	남	여	남	여	남	여
학생 변 동	학급초	24	22	23	19	23	20	22	20	22	15	21	18
	합계	46		42		39		39		37		35	
	중도			1									
	중퇴			1									
	중퇴			2		1				1		1	
	퇴학			2		1				1		1	
	학급말	24	18	24	17	23	18	23	18	22	18	21	18
합계	43		41		41		41		40		39		
담임	원종익	김득영	최상진	이관자	박정순	박정삼							

2) 졸업후의 동향

3) 졸업생수

보광중	안양중	연여중
12 (21%)	18 (29%)	7 (11%)
35명 중 34명 전학 (84%)		

남자	여자
676	519
계 1195명	

35
340
315
25

~ 4 ~

3. 학년 전반기 학생 동향

학년	전교		1		2		3		4		5		6	
	남	여	남	여	남	여	남	여	남	여	남	여	남	여
학년별	108	116	11	29	10	21	13	14	15	19	19	29	21	14
	224		20		31		27		34		44		35	
학생수	/													
	/													
	중도	3	2			1	1			1	1			1
	퇴학	5				2				2				1
	학부활	105	114	14	20	14	14	15	20	19	27	22	15	21
	219		34		28		35		46		37		39	
학급수	6		1		1		1		1		1		1	

4. 직원 동향

전 출				전 임			
96.3.10	교사	이정우	향상교	96.3.10	과	홍광철	평생교
96.4.1	교사	김선홍	평생교	96.4.1	과	정준우	신주영
95.9.1	교사	이강지	은두교	95.9.1	과	신두환	윤주비교

해결준 각양수

남 86

여 105

~ 3 ~

퇴 남 5

여 8

2. 75 학년도 중요 행사

- | | | |
|----|----------|--|
| 76 | 75. 3. 5 | 입학식 거행 |
| 76 | 3. 14 | 유성회 총회 개최 음역 500본 식재 |
| 76 | 3. 16 | 총성회 총회 개최 |
| 76 | 4. 5 | 제2회 유성회 개성대회 참가 (준우승) |
| 76 | 4. 5 | 성악일 행사 |
| | 4. 24 | 음소풍회 실시 |
| | 5. 8 | 제3회 어버이날 행사 실시 |
| | 5. 12 | 개원 기념일 행사 (수채화회) |
| | 5. 14 | 유성회 참가 (교우회 주최) 준우승 |
| | 6. 4 | 유성 중앙학교와 자매결연차 6학년 40명 |
| | | 유성 중앙학교에 방문 (1박 2일) |
| | 5. 15 | 신체검사 실시 |
| | 9. 29 | 수확여행 실시 (6학년) |
| | 10. 9 | 수확여행 실시 (6학년) |
| | 10. 14 | 가을 소풍회 실시 |
| | 10. 15 | 노래학회 |
| | 12. 8 | 사회 모의극장 양공 (130명) |
| | 10. 19 | 가을 소풍회 실시 양공 (110명) |
| | 12. 30 | 동양버 다수화 수상 (면 다수화왕) |
| 76 | 2. 19 | 제24회 졸업식 |
| 76 | 11. 17 | 유성모터
유성발전기 설치 |
| 77 | 1. 31 | 연말 인사 |
| 77 | 2. 16 | 제28회 졸업식 |

6. 25 행사
2년 졸업식

1. 학교 일혁 개요

- 1940. 5. 26 초일 간이학교 설립인가
- 1940. 6. 13 초일 간이학교 개교
- 1944. 3. 31 초일 국민학교 설립인가
- 1944. 5. 12 초일 국민학교 개교
- 1948. 5. 12 교과사 3교실 이전 준공 (3실에서 보은으로)
- 1948. 5. 12 교장사택 및 동편 변소 신축
- 1951. 12. 1 교사 1교실 증축
- 1955. 8. 20 교사 3교실 및 서편 변소 1동 증축
- 1960. 4. 20 분관목로 노후교사 동편 4교실 헐기
- 1960. 5. 16 숙직실 신축
- 1960. 10. 9 분관교사 동편 3교실 개축
- 1966. 11. 15 동편 변소 1동 개축
- 1971. 8. 9 동편 분관교사 1교실 증축 (스라브)
- 1972. 12. 1 우물 차양 개축
- 1973. 5. 1 운동장 우천도로 완성
- ~~1973. 5. 14 방 두정 7개 제작 우물 차양 두정 설치 (철근콘크리트)~~
- ~~1973. 9. 14 타자대 설치 (13)~~
- 1974. 11. 27 학교 전면 보르크담 신축 (90m) 완공
- 1974. 4. 1 학교 동편 보르크담 신축 (110m) "
- 1975. 12. 8 서편 보르크담 (130m) 화관 보르크담 (110m) 신축
- 76. 11. 7 우물 차양 3개 및 모하시석
- ~~76. 11. 30~~ 76. 11. 30 계사반 신축
- 77. 2. 16 거대한 울타리 (350m) (1195명)

1976. 2. 19

학사보고

조선대학교

4. 졸업생수 (거 학년도)

남	여	계
15 명	24 명	39 명 (691 / 543) / 1234 명

5. 졸업후의 동향

학년명	보광중	연양여중	연양중	%	가사 조력
남	4	.	11	100	.
여	16	12	.	95.5	2

6. 졸업생 수상자 상황

구분	상별	우등상	6년개근	본학년개근	교육장상	교육장상
수상자 성명		추영진 외 3명	김경혜 외 2명	백관우 외 23명	추영진	우명미

교육회장상					
변정섭	신이별				

$$\begin{array}{r} 1234 \\ 33 \\ \hline 1267 \end{array}$$

$$\begin{array}{r} 691 \\ 14 \\ \hline 705 \end{array}$$

$$\begin{array}{r} 543 \\ 19 \\ \hline 562 \end{array}$$

1. 학교 연혁 개요

- 1940. 5. 16 조일 간이 학교 설립인가
- 1940. 6. 13 조일 간이 학교 개교
- 1944. 3. 31 조일 국민 학교 설립인가
- 1944. 5. 22 구교 3교실 이전 준공 (조일 → 보은)
- 1977. 10. 30 각교실 (7교실) 스키피 시설
- 1978. 1. 16 교실 2방수리 및 교실 천장수리
- 1978. 1. 30 교실 전후 도색
- 1978. 2. 16 세 리화 졸업식

2. 학년도 중요 행사

- 1977. 3. 5 신입생 입학식
- 1977. 4. 5 은행나무 식수 (20그루)
- 1977. 4. 5 최양목 화단말 식수 (2722그루)
- 1977. 4. 22 봄소풍회 실시
- 1977. 5. 13 개교기념행사. 소체육회 실시
- 1977. 8. 30 추계 체육회 실시
- 1977. 10. 14 가을 소풍회 실시

3. 직원 동향

선 출				선 입			
발령일자	직명	성 명	전임직명	발령일자	직명	성 명	전출학교
1976. 3. 1	교감	김천수	강동교	77. 3. 1	교감	박옥봉	울주영광교
"	교사	손정철	전하교	"	교사	심만보	" 삼광교
"	"	김종태	강남교	"	"	강순근	신규

1978. 2. 24

학 사 보 고

(제 29 회 졸업식)

조 일 국 민 학 교

4. 졸업생 수 (78 학년도)

남	여	계	졸업생 계
14	19	33	남 705 여 562 > 대 1267

5. 졸업후의 동향

학교명	보광중	연양여중	연양중	%	가사근력
남	10		4	100	\
여	9	10		100	\

6. 졸업생 수상자 상황

(단위: 명)

구분 \ 상 별	우등생	6년제	분류제	교육감상	교육장상	교육회장상
수상인원	3	5	2	1	1	1

노광중학교장상	출판소장상	관비위원장상	동광회장상	제위원장상
1	1	1	1	1

1. 학교 변혁 개요

1940. 5.16 조실간이학교 설립인가

6.13 조실간이학교 개교

1944. 3.31 조실국민학교 설립인가

24. 5.12 ^{개교} 조실국민학교 ^{개교} 개교
5.31 구교사 3교실 이전 증공(조실→보은)

1977. 10.31 작교실(7교실) 스틱크 시설

1978. 1.16 교실지붕수리 및 교실환경수리

1978. 1.30 교실 전후면 도색

1979. 2.16 제30회 졸업식

2. 78학년도 주요행사

1978. 3.5 신입생 입학식

4.20 봄 소풍

7.20 우천도로 보수 및 출로탕 건립

5.5 어린이날 행사 (소체복회)

5.13 개교기념일 행사 실시

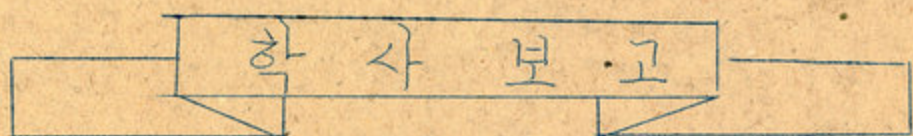
10.1 추계 체육회 실시

10.13 가을소풍 실시

3. 직원동향

전 출				전 입			
발령일자	직명	성명	전출학교명	발령일자	직명	성명	전근학교
1978.3.1	교사	박영산	천양국교	1978.3.1	교사	김광파	소호국교
"	"	정금옥	형량국교	"	"	손종애	평안군 달주국교
1978.9.1	교장	손호종	농서국교	9.1	교장	김태환	하동군 양보국교

1979. 2. 16



제 30회 졸업식

조일국민학교

1. 학교 변혁

- 1940. 6. 13. 조일간이 학교 개교
- 1944. 5. 12. 조일국민학교 개교
- 5. 31. 구교사 3개교실 이전 준공
- 55. 8. 20. 3개교실 신축
- 71. 8. 9. 1개교실 신축
- 78. 9. 1. 제 13대 김태환 교장 취임
- 82. 2. 26. 제 33회 졸업

2. 80학년도 수모 행사

- 1980. 3. 5. 신입생 입학식
- 4. 24. 봄 소풍
- 5. 8. 어미이보 기념 체육회
- 5. 14. 가을 체육회 5. 13
- 10. 20. 가을 소풍 10. 14
- 11. 28. 급수용 차등 펌프 설치
- 11. 29. 화환 및 교지 정리
- 11. 30. 자원대 (철제 4조) 구입 설치

특수상의 품목상(현) 설치
 뽕잎 및 그에 적외
 3. ... 교실 마루 뽕잎 보수

3. 직 원 이동

전 출			전 입		
직위	성명	일자	직위	성명	일자
교사	안우빈 정예령	3.1	교사	유병호	3.1
"	강현준 장영진	3.1	"	박연철	3.1
교감	박4용	8.20	교감	김주호	9.1

시각23

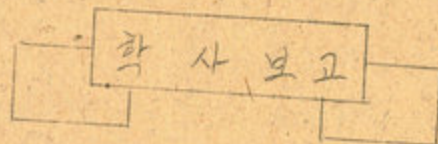
4. 졸업생 상황

진학 상황	성별	학생수	계	보통	연양중	연양여중	가사중사
	남	8	27	5	3		
여	19		9		9	1	
수상 상황	우등상	6년 개근	6년 정근	1년 개근	교과상 상	교과상 상	교과회 장상
	3	2	3	22	1	1	1
상 황	부장회 장상	체육회 장상	보관장 학상	선행상 상	삼원소 장상		
	1	1	1	1	1		

식 순

1. 개식 선언
2. 국가에 대한 경례
3. 애국가 제창
4. 학사 보고
5. 졸업장 수여
6. 상장 수여
7. 학교장 회고
8. 교육장 고사 (3곡) (의)
9. 송사
10. 답사
11. 졸업곡 노래 제창
12. 교가 제창
13. 폐식 선언

1980년도



1981. 2. 20

제 32 회 졸업식



조일국민학교

졸업식 순

1. 개식 선언
2. 국기에 대한 경례
3. 애국가 제창
4. 취임 교차 헌장 낭독
5. 학사 보고
6. 졸업장 및 상장 수여
7. 학교장 회고
8. 축사
9. 송사
10. 답사
11. 졸업의 노래 제창
12. 교가 제창
13. 폐식 선언

1984 학년도

학사 보고

1985. 2. 22

제 36회 졸업식

조일국민학교

1. 학교 연혁

- 1944. 5. 12 조원국민학교 개교
- 1982. 9. 1 제 14대 장호현 교장 취임
- 1985. 2. 22 제 36회 졸업

2. '84주요행사 실적

- '84. 1. 27. 변소 4칸 개축
- 3. 5. 신입생 입학식
- 4. 10. 편백 500본 식수
전풍 500본 식수
- 5. 9. 어버이날 기념 체육대회
- 5. 30. 교사 도색 작업
- 9. 20. 가을 운동회
- 10. 4. 모래사장, 화판 부토작업 (정원기 4대 동원)
- 10. 24. 교통안전 교실 설치
- 11. 9. 교내 학예 발표회
- 11. 15. '84년 경주 여형
- 12. 1. 자동시보기 설치
기증자(정도현, 선종현, 신석호, 박찬길, 변준호, 손갑술, 우영주)

3. 직권 이동

- 1) 전임교사
 - '84. 3. 1 김명숙 신임
 - 9. 1 채수금 "
 - 12. 20 홍해용 "
- 2) 전출교사
 - '84. 3. 1 신기득 상등
 - '84. 9. 1 정양식 양산

4. 졸업식 상황

1) 진학

성별	구분	보광중	연양중	민양여중	계
남		3	7		10
여		6		9	15

2) 수상 상황

시상명	시상자수	시상명	시상자수
6년 개근	2	상등 출장소장 표창	1
1년 개근	16	상등지서장 "	1
학교장 표창	1	산남수체부장 "	1
학교장 상	4	산남 단기능협상 "	1
교육감 표창	1	상등지서장	1
교회장 "	1	새마을 지도자 "	1
교육회장 "	1	농촌자원 지도자 "	1
보광중 교장 "	1	삼동이장단 "	1
체육진흥회장 "	1		
동창회장 "	1		

졸업작순

1. 개회선언
2. 국기에 대한 경례
3. 애국가 제창

4. 국민 교육 현창 병독		
5. 학사 보고		
6. 졸업장 및 상장 수여		
7. 하교장 차고		
8. 축사		
9. 송사		
10. 답사		
11. 졸업식 노래 제창		
12. 표가 제창		
13. 폐회 선언		

학사 보고

1986. 2. 차 28 2

제 37회 졸업식

삼동국민학교 조일분교장

1. 학교 연혁

- 1944년 5월 12일 조일국민학교 개교
- 1985년 3월 1일 삼동국민학교 조일분교
장으로 격하
- 1986년 2월 21일 제 37회 졸업

2. 85학년도 주요 행사 실적

- 1985. 3. 2 : 85학년도 시업식
- 3. 5 : 신입생 입학식
- 5. 9 : 어버이날 기념 체육대회
- 5. 12 : 건민의 날 산문부 입선
(6년 신 기정)
- 6. 6 : 칼라 T.V 설치 (파라실)
- 8. 28 : 피아노 기증 받음 (가사 신 회용)
- 9. 4 : 분관 교사 지붕 전면 보수
- 9. 26 : 교내청 주회 라디오 조립 경연대회 입상
(6년 우 주왕)
- 9. 36 : 가을 운동회

3. 직원 이동

- 1. 전입
안. 오. 1. 교사 김 광마

2. 전출

- 85. 3. 1
교장 강호현 (양산 출생)
- 교감 : 이 재섭 (김해 대전)
- 교사 : 김 명숙 (울주 연양)

4. 졸업생 현황

성별 \ 학교명	보광중	연양중	연양여중	계
남	3	6		9
여	2		2	4

5. 수상 현황

시상명	인원수	시상명	인원수
무용상	3	체육진흥회장상	1
6년 개인	2	보광중학교장상	1
1년 개인	8	출장소장상	1
학교장 표창	1	세마출 지도자상	1
표창상	1	삼남 단결 조항상	1
교육장상	1	삼동리장단상	1
교육회장상	1	봉산 자천 지도자상	1
동창회장상	1	삼동교 동창회장상	1

졸업식 순

1. 개식 순서
2. 학교에 대한 경례
3. 애국가 제창
4. 국민 교육 현장 낭독
5. 학사 보고
6. 졸업장 및 상장 수여
7. 학교장 회고
8. 송사
9. 답사
10. 졸업식 노래 제창
11. 교가 제창
12. 폐식 순서

학사 보고

1986. 2. 21
제 58회 졸업식

삼동국민학교 조일분교장

1. 학교 연혁

- 1944년 5월 12일 조일국민학교 개교
- 1985년 3월 1일 삼등국민학교 조일분교장으로 격하.
- 1987년 2월 27일 제58회 졸업

2. 1986학년도 주요 행사 실적

- 1986. 3. 5 신입생 입학식
- 4. 18 봄 소풍
- 5. 8어버이날 기념 체육대회
- 7. 20 청소년 야영 대회
- 9. 25 가을 운동회
- 10. 10 가을 소풍
- 10. 17 장학 지도
- 11. 30 VTR 설치(과확실)

3. 직원 이동

- 1. 원입, 86. 3. 1 주임교사 이필림, 이창우, 교사 윤창우, 교사 박점우
- 2. 원출, 86. 3. 1 교사, 홍해용, 채수남, 주영삼

4. 졸업생 현황

학교명 성별	보광중	신양중	연양여중	계
남	1	2		3
여	3		3	6

5. 수상 현황

시 상 명	연월수	시 상 명	연월수
울산시 교육장 상	/	체육진흥회장 상	/
울산시 교육회장 상	/	삼등 지시장 상	/
새마을운동 중앙본부 경북지구 지회장 상	/	삼남 단위 조합장 상	/
삼등권 흥회장 상	/	이장관 상	/
조양권 동철회장 상	/	새마을 자치 지도자 연합회 상	/

보광중학교장 / 삼등중학교장 상 /

졸업 서순

1. 개 사 선 언
2. 국 기에 대한 경례
3. 애 국가 제창
4. 국 헌 교육 현장 낭독
5. 학 사 보 고
6. 졸업장 및 장학 수여
7. 학 교 장 회 고
8. 송 사
9. 답 사
10. 졸업 사 노래 제창
11. 교 가 제창
12. 폐 사 선 언

학사보고

1989. 2. 22.

제 40회 졸업식

남동국민학교 조일분교장

1. 학교 연혁

- 1944년 5월 12일 소년추진학교 개교
- 1985년 3월 1일 삼동추진학교 소년
본교장으로 격하
- 1989년 2월 22일 제 40회 졸업

2. 1988 학년도 주요 행사

- 1988. 3. 5 : 신입생 입학식
- 1988. 4. 20 : 봄 소풍
- 5. 6 : 아버지날 기념 행사
- 7. 22 : 노년 교실
- 7. 23 : 1학기 졸업식
- 9. 28 : 가을 운동회
- 10. 11 : 가을 소풍

3. 직원 이동

- 전입 : 1988. 3. 1.
교사 신기묘, 노옥희, 조영호
- 전출 : 1988. 3. 1.
교사 김광마, 윤광석, 김채연

4. 졸업생 현황

성별	학급명	보광중	연양중	연양여중	기타	계
남		2	3	.	.	5
여		3	.	1	.	4

5. 수상 현황

시상명	수상자	시상명	수상자
교육장상	김철만	농협분소장상	김미경
교육회장상	김용하	여중 단장	변정애
군새마을회장상	신상훈	체육진흥회장상	최우철
보광중학교장상	김벽경	우등상	김철만 92
동창회장상	신수정	6년 개근상	김용하 93
출판소장상	신수정	1년 개근상	신수정 96

졸업식 식순

- 1 개식선선
- 2 국기에 대한 경례
- 3 새 국가 제창
- 4 국민교육헌장 낭독
- 5 학사 보고
- 6 졸업장 및 상장 수여
- 7 축의장 회고
- 8 내빈 축사
- 9 재학생 대문 송사
- 10 졸업생 대문 답사
- 11 졸업식 노래 제창
- 12 근자 제창
- 13 폐회선선

1989 학년도

학 사 보 고

— 제 41 회 —
1990. 2. 21

424 시상과 관계

삼동국민학교
조일봉교장

1 학교 연혁

- 1944년 4월 12일 초일국민학교 개교.
- 1985년 3월 1일 삼동국민학교 초일분교장으로 격하
- 1989년 9월 1일 벽지 (라남지) 지정
- 1990년 2월 28일 제4회 졸업식 (졸업생 13명)

2 1989학년도 주요행사

년월일	행 사
1989.3.6	선생님 입학식
1989.4.18	봄 소풍
1989.5.5	3 4 5 6학년 어린이날 행사 전학(4학년등하)
1989.5.6	어린이날 및 어린이날 행사 소채독회 실시
1989.8.1	운동장 마사닐기 및 과나무 설치
1989.9.25	차들 채취대회 실시
1989.10.11	차들 소풍
1989.11.4	진로성 독감 예방 접종 실시

3 직 원 여 등

구분	년 월 일	교 사 명
전임	1989. 9. 1	선임 24 겸임 1
원주	1989. 9. 1	교사 24 조교 1

4 졸업생 현황

구분	분 학 년 도					졸업생 총수
	보통	연년	신입	계	총계	
졸업생수	남 5	1		6	13	1475
	여 3		4	7		

5 수상 현황

학 교 장 상			
구분	6년 계급	6년 정급	1년 계급
수 상	3	1	2
외 부 상			
교육장	교육리장	삼동면장	보령군청장
1	1	1	1
우체국장	농협조합장	삼동면 조합장	차대리조합장
1	1	1	1
보령시청장	영농리장	새마을조합장	시장단
1	1	1	1

졸업식 식순

1. 개식 선언
2. 국기에 대한 경례
3. 애국가 제창
4. 국민교육헌장 낭독
5. 학사보고
6. 졸업장 및 상장 수여
7. 학교장 회고사
8. 내빈 축사
9. 재학생 대표 송사
10. 졸업생 대표 답사
11. 졸업식 노래 제창
12. 교가 제창
13. 폐식 선언

(학교장(장) 학생회
 (학생회) 공치경 3명
 (학생회) 공치경 3명

학교장 회고사

재학생 대표 송사

~~학생회 공치경~~

1990 학년도

학 사 보 고

(제 42 회)

삼동국민학교 조일본교장

1. 학교 연혁

1944년 4월 12일 조일국민학교 개교
 1985년 3월 1일 삼동국민학교 조일본교로 격하
 1989년 9월 1일 벽지(라급지)지정
 1991년 2월 21일 제42회 졸업식 (졸업생 7명)

2. 1990학년도 중요행사

년 월 일	행 사
1990.3.5	신입생 입학식
1990.4.21	봄소풍 실시
1990.5.9	어린이날, 어버이날 소체육회 실시
1990.8.2	학교사택 1동 건립
1990.8.13	교문 진입로 포장
1990.9.27	가을 운동회 실시
1990.10.16	가을 소풍 실시
1991.2.21	제42회 졸업식 거행

3. 직원 이동

전입 1990년 3월 1일
 교사 강 영 기
 전출 1990년 3월 1일
 교사 노 옥 희, 천 남 미
 기능직 김 흥 곤

4. 졸업생 현황

학교명	보광중	인양중	인양어중	계
남	2	.	.	2
여	3	.	2	5

5. 수상 현황

학 교 장 상				외부상	
우등	6년개근	6년정근	1년개근	교육장	교육회장
1	1	2	5	1	1
외 부 상					
삼동면장	보광중	우체국장	농협장	바르게살기협회	새마을지도자
1	1	1	1	1	1
체육진흥	동창회	보이스카웃			
1	1	1			

졸업식 순

1. 개식사

2. 국민의례

3. 학사보고

4. 졸업장 및 상장 수여

5. 학교장 회고사

6. 네빈축사

7. 재학생 대표 축사

8. 졸업생 대표 답사

9. 졸업식 노래 제창

10. 교가 제창

11. 폐식사

1991학년도

학사보고

(제 43회)

삼동국민학교 조일본교장

1. 학교 연혁

1944년 4월 12일 조일국민학교 개교
 1985년 3월 1일 삼동국민학교 조일본교장으로 격하
 1989년 9월 1일 벽지(락급지)지정
 1992년 2월 21일 제43회 졸업식
 (졸업생 9명)

2. 졸업생 현황

학교명	보광중	언양중	언양여중	계
남	1	4	.	5
여	2	.	2	4
계	3	4	2	9

3. 수상 현황

학교장상				외부상	
우등	6년개근	6년정근	1년개근	교육장	교육회장
2	1	3	6	1	1
외부상					
국회의원	군 의원	새마을회장	삼동면장	농협장	
1	1	1	1	1	
보이스카우트	우체국장	보광중	동창회장	체육회장	
1	1	1	1	1	

4. 직원 이동

전 출			전 입		
일자	직위	성명	일자	직위	성명
3,1	교감	한홍팔	3,1	교감	박우식
"	교사	이필희	"	교사	장종대
		미호교			맹산교

5. 직원 조직

직책	교장	교감	교사	기능직	계
현 남	1	1	4	1	7
여	0
원 계	1	1	4	1	7

6. 1991학년도 중요행사

연월일	행 사
1991,3,5	신입생입학식
1991,4,25	봄소풍실시
1991,5,9	어린이날, 어버이날 학예발표회 실시
1991,6,14	현대조선소 현장견학실시
1991,7,30	현대자동차 현장학습실시
1991,9,25	가을운동회 실시
1991,11,15	복식교육시범운영보고회 개최
1992, 2,21	제43회 졸업식거행 (총 1,491명)

공민학교

1. 개식사	2. 국민의례
--------	---------

3. 학사보고

4. 졸업장 및 상장 수여

5. 학교장 회고사

6. 내빈축사

7. 제학생대표축사

8. 졸업생대표답사

9. 졸업식 노래 제창

10. 교가 제창

11. 폐식사

1992. 5. 21	1992. 5. 21
1992. 5. 21	1992. 5. 21
1992. 5. 21	1992. 5. 21
1992. 5. 21	1992. 5. 21
1992. 5. 21	1992. 5. 21
1992. 5. 21	1992. 5. 21
1992. 5. 21	1992. 5. 21
1992. 5. 21	1992. 5. 21
1992. 5. 21	1992. 5. 21
1992. 5. 21	1992. 5. 21

1992학년도

1. 개식사
 2. 국민의례
 3. 학사보고
 4. 졸업장 및 상장 수여
 5. 학교장 회고사
 6. 내빈축사
 7. 제학생대표축사
 8. 졸업생대표답사
 9. 졸업식 노래 제창
 10. 교가 제창
 11. 폐식사

학사보고

(제 44 회)

1	1	8	1	4	1
1	1	1	1	1	1
1	1	1	1	1	1

삼동국민학교 조일분교장

1. 학교 연혁

1944년 4월 12일 조일국민학교 개교
 1985년 3월 1일 삼동국민학교 조일본교장으로 격하
 1989년 9월 1일 벽지(라급지)지정
 1993년 2월 20일 제44회 졸업식
 (졸업생 11명)

2. 졸업생 현황

학교명	보광중	언양중	언양여중	계
남	6	1	.	7
여	3	.	1	4
계	9	1	1	11

3. 수상 현황

학교장상				외부상	
우등	6년개근	6년정근	1년개근	교육장	교육회장
3	4	1	8	1	1
외부상					
국회의원	군의원	새마을회장	삼동면장	농협조합장	
1	1	1	1	1	
보이스카우트	걸스카우트	보광중	동창회장	체, 진흥회	
1	1	1	1	1	
바르게살기 협의회					
1					

4. 직원 이동

전 출			전 입				
일자	직위	성명	비고	일자	직위	성명	비고
3,1	교장	정위현	함양배재	3,1	교장	최용호	사천용현
"	교사	신기덕	중남교	"	교사	심외수	농서교

5. 직원 조직

직책	교장	교감	교사	기능직	계	
현	남	1	1	4	1	7
원	계	1	1	4	1	7

6. 1992학년도 중요행사

연월일	행 사
1992.3.5	신입생 입학식
1992.4.25	봄소풍실시
1992.4.26	학생체격검사 실시
1992.5.6	어린이날 기념 소체육대회 실시
1992.6.13	스카우트 선서식 및 1박야영
1992.7.27	하계야영대회 실시 (2박3일)
1992.9.29	가을운동회 실시
1992.10.29	1일 현장학습 실시 (한산도동)
1993.2.20	제44회 졸업식 거행 (총 1502명)