

학 교 발 전 상 황

— 연 력 및 연 황 —

공 권 청 국 민 학 교

학 교 발 전 상 황

— 연 혁 및 현 황 —

중 요 내 용

- | | | | | |
|------|---|---|---|---|
| I. | 학 | 교 | 연 | 혁 |
| II. | 교 | 육 | 목 | 표 |
| III. | 학 | 교 | 현 | 황 |
| IV. | 중 | 요 | 실 | 적 |

== 내 용 일 람 ==

◎ 학교 전 경..... 3	3. 교원 연수 현황.....10
◎ 학 구 도..... 4	4. 학 생 실 태..... 11
I, 학 교 연 혁..... 5	5. 시설 및 재정 현황.....12
1. 중 요 연 혁..... 5	6. 지역 사회 실태.....14
2. 개교 이후 본교 제적 교직원 상황..... 6	7. 학교 경영상의 문제점.....16
II, 교 육 목 표..... 7	IV, 중 요 실 적.....17
1. 장 학 방 침..... 7	1. 중요 사업 실적.....17
2. 도 및 군 시책 역점..... 7	2. 학교 도서관.....17
3. 학교 경영 기본 태도..... 7	3. 저 추.....17
4. 본교 교육 목표..... 7	4. 교육의 사회화.....18
5. 경 영 역 점..... 7	5. 국민학교 교과별 교구 설비.....18
III, 학 교 현 황..... 8	6. 인사 및 표창.....19
1. 학급 및 학생수..... 8	7. 학교 경영 중요 실적.....20
2. 직 원 실 태..... 8	◎ 학 교 열 범.....21

교 가

궁근성운동학교

태 백산 힘찬 줄기 번 어 내 리 어
가- 지 산 정 기 아 래 배 움 터 이 오
이 름 에 자 라 나 는 우 리 새 일 꾀
배- 우 자 석 석- 하 게 궁 근 성 새 삭

학 교 전 경



영서고등학교

- ※ 작성요령 : 1) 학교 본관을 중심으로한 전경을 촬영하여 사진을 첨부하고 (영서고등학교)
2) 학교장(좌상) 교감(우상) 사진을 첨부한다(뒷대, 성명, 연명, 출신교, 교육경력, 본적을 사진 밑에 첨부한다)
3) 내용이 변경될 때마다 바꿔 첨부할 수 있도록 한다

학 구 도

◎ 학교 위치 : 경남 울주군 상북면 궁근정리 575 번지



보 기	
-(·)-(·)-	도 경계 표시
-·-·-	시군경계
-·-·-	면 경계
·-·-·	리 경계
—	도로
□	골
▲	산
⊗	학교

※ 작성요령 : 1) 면단위의 지도상에 당해학구에 속하는 행정리동명, 자연부락명, 도로, 료량, 평야, 하천, 명승고적 등 자연환경과 중요건물, 관공서 등 인물환경 등을 명시한다 (작도상의 기호는 공식기호에 의한다)

연도	내용 특기사항	인사		중요연혁 (중요행사, 학급편제, 시설확충, 중요실적 등)	학교분도운분		
		교장	교감 학급회장		성명	주소	기증 및 협조
1985			김영호 (86.5.15-87.8.21.)	85.6.14~85.8.11 교문역 저시판 신조 설치 85.8.14~85.12.11 구교4형겨우 현대적6개교분할공 86.4.27~86.8.30 형은콘크리트 스텝2개교실 신축 완공. 수석회랑실 완공 신축교사실 회관 조양 공사 완료			
1986				86.2.5~86.2.19 이음신방금동상1기, 세주대방 동상1기, 신사당동상1기, 독어상1기 건립완료	박귀동 씨 박식 씨 이종환 씨 고희금업영	부산직할시 울산시북구동 진주시 영동	미승신 장공동상1기 세주대방 동상1기 신사당 동상1기 남매 독어상1기
1987				87.6.14~87.7.27 학교 도로변천벽 담장 설치공사 완료 87.7.30~87.8.6 가교사4개교실, 구사당3동 철거 87.8.18~87.8.24 지하수 개발공사 완공(화장실용) 87.8.24~87.9.18 교사 뒷편 담장 및 사택담장 공사 완료			
1988	시흥돌입막 개회.	1444 李文鼎	1504 尹龍鳴	교문역 주담상설 현관앞 편 양어장 설치			
1989		(88.3.1-31.2.28)	김주식 (87.2.1~91.1.27)		정진환씨	공천리	류관순 동상 1기
1990					고보원	성남수유소	방승기 1셋.
1991		1544 김도사 91.2.1~92.8.31.	1604 배종수 (91.1.27~)				
1992		1644 黃永明 (92.8.1~94.2.1)	1704 김부재 (92.2.1~)				
1993			1804 류원근 (92.2.1~)				
1994		1944 孔元杓 94.2.1~	2004 金煥煥 (94.2.12~96.2.7)				
1995	95.6.27 지방의회 안해결서. 95.8.3			93.4. 모관 1.2층 2개교실 증축. 정전(서면) 증축. 94.5.31. 교실 설비에 설치(하교실) 94.12.15 방송반 설치. 95.7.15 신의당 1층 신축. 95.3.13 학교급식 실시. 95.2.25 학생 운동장, 노의내구, 노의내구 2차공사	고보원	성남수유소	TU 옥상기 4대.

2. 개교이후 본교 재직교직원 상황

2022년 12월 31일 현재 (2022년 12월 31일 기준)

순	직명	성명	성별	취임연월일	전퇴연월일	재직기간	본적	비고	순	직명	성명	성별	취임연월일	전퇴연월일	재직기간	본적	비고
1	교장	尚 燮	남	47. 3. 31	47. 3. 31			산청군외전출	25	교사	朴 宇植	남	56. 10. 22	20. 1. 15		蔚山외전출	동해교 전출
2	교사	金在洙	남	47. 3. 31	47. 2. 13			방천외전출	26	"	朴 元奎	남	57. 2. 21	57. 9. 5		蔚山외전출	외산외전출
3	"	李 庚教	남	47. 4. 1	51. 1. 31		蔚山南面	명령외전출	27	"	崔 庚修	남	58. 5. 24	61. 4. 10		蔚山南面	외산외전출
4	"	朴 世鎔	남						28	"	千 機基	남	58. 10. 17	62. 2. 28		蔚山南面	대천외
5	"	盧 春祚	남	48. 7. 1	51. 8. 25		蔚山南面	두서외전출	29	교사	俞 栢整	남	58. 12. 19	59. 9. 14			두서외 전출
6	"	李 樹日	남	48. 9. 1	61. 4. 10		" 北面	강동외전출	30	교사	이 鎔澈	여	58. 12. 31	60. 2. 22		蔚山南面	외산외전출
7	"	李 珍煥	남	49. 1. 1			" 南面		31	교사	朴 保植	남	59. 9. 14	60. 11. 28		蔚山南面	김천외 전출
8	"	盧 日九	남	49. 4. 1	52. 8. 10		" 三面	동남외 전출	32	교사	朴 勳熙	남	60. 1. 5	60. 2. 6		" 南面	외산외전출
9	"	楊 吉雨	남	50. 6. 15	51. 2. 31			양산외전출	33	"	金 天煥	남	60. 1. 15	60. 4. 20		蔚山大面	취직
10	교장	波 健律	남	49. 4. 1	52. 4. 20		蔚山大面	대곡외전출	34	교사	吳 岳漢	남	57. 2. 31	60. 3. 31		蔚山大面	내산외 전출
11	교사	金在洙	남	51. 11. 24	52. 2. 10		蔚山南面	동남외전출	35	"	朴 允業	남	60. 3. 31	52. 2. 28		蔚山南面	동남외전출
12	"	朴 保植	남	52. 4. 30	52. 1. 31		" 北面	동해외전출	36	교사	朴 元奎	남	60. 2. 10	61. 10. 24		蔚山南面	외산외전출
13	교장	姜 基煥	남	52. 4. 30	52. 2. 31		蔚山南面	삼화외전출	37	"	崔 庚泰	남	60. 9. 5	63. 10. 17		蔚山南面	외산외전출
14	교사	李 相起	남	52. 8. 10	54. 4. 24		" 三面	동해외(보안)전출	38	"	金 忠圭	남	61. 2. 28	63. 5. 28			동해외 전출
15	"	鄭 聖模	남	52. 2. 31			蔚山北面		39	"	金 得榮	남	61. 4. 10	62. 4. 23		蔚山三面	삼화외 전출
16	"	沈 淳夏	남	53. 1. 31	55. 4. 22		" 三面	부산외전출	40	"	趙 福德	남	61. 4. 10	64. 5. 27			동해외 "
17	"	朴 富然	남	53. 2. 9	55. 4. 22		" 北面	동해외 전출	41	교사	朴 長德	남	61. 6. 17	61. 11. 3		蔚山南面	삼화외 전출
18	교사	李 泰明	남	54. 4. 24	56. 2. 31		" 南面	양정외 "	42	교사	朴 慶子	남	61. 5. 27	61. 7. 10			명령외 전출
19	교사	崔 海翰	남	54. 9. 13	56. 2. 31		蔚山大面	대천외 "	43	"	吳 岳子	남	61. 11. 15	63. 2. 28		蔚山南面	외산외 전출
20	교장	朴 淳基	남	53. 2. 31	55. 5. 9		蔚山大面	동남외 전출	44	"	朱 寧奎	남	62. 1. 22	62. 2. 28		蔚山大面	외산외전출
21	"	陸 聖鶴	남	55. 5. 9	57. 2. 10		蔚山大面	안남외 "	45	"	余 玄植	남	62. 2. 28	63. 2. 28		蔚山南面	거북외 전출
22	교사	吳 世奎	남	55. 2. 16	63. 2. 28		蔚山南面	정안외 전출	46	교장	李 南壽	남	62. 2. 28	63. 11. 13		蔚山南面	동해외 전출
23	"	崔 五錫	남	56. 1. 6	58. 4. 10		蔚山南面	동남외 전출	47	교사	崔 慶子	남	61. 9. 23	62. 6. 2		蔚山南面	명령외 전출
24	교사	崔 海翰	남	56. 2. 31	58. 12. 19		" "	" "	48	"	盧 在熙	남	63. 2. 28	64. 3. 9		蔚山南面	내산외 전출

※ 기재요령: 1) 성명을 한자로 기입하고

2) 비고에는 전퇴내용을 기록한다(예: ○○○학교 전출, 가사중사로 퇴직)

순	직명	성명	성별	취업연월일	전퇴연월일	제직기간	본적	비고	순	직명	성명	성별	취업연월일	전퇴연월일	제직기간	본적	비고
49	교사	崔 疾 景	남	63. 2. 28	64. 2. 9		蔚州郡北道	중학교 전출	53	교사	玄 淑 子	여	67. 3. 1	67. 4. 20		蔚州郡北道	의원 면직
50	"	李 初 子	여	63. 2. 28			蔚州郡北道		54	교사	金 扶 斗	여	67. 6. 15	68. 11. 1		蔚州郡北道	교사 면직
51	"	许 文 甲	남	62. 2. 28	64. 2. 9		蔚州郡北道	중학교 전출	55	교사	尹 再 速	"	67. 2. 16	68. 10. 1		蔚州郡北道	연양교 전출
52	"	崔 日 九	"	63. 2. 28	64. 10. 1			중학교 전출	56	"	鄭 祥 采	남	67. 9. 21	68. 6. 21		蔚州郡北道	의원 면직
53	교사	金 克 洵	"	63. 5. 3	62. 6. 27		蔚州郡北道	상학교 전출	57	"	李 相 璣	"	67. 2. 21	68. 4. 21		蔚州郡北道	의원 면직
54	교사	鄭 第 美	"	67. 11. 18	68. 3. 1		蔚州郡北道	연양교 전출	58	교사	嚴 順 子	여	67. 11. 1	72. 3. 1		蔚州郡北道	상학교 전출
55	교사	李 泰 泰	"	67. 11. 18	69. 5. 1			연양교 전출	59	교사	金 東 浩	남	68. 6. 1	69. 2. 1		蔚州郡北道	중학교 전출
56	교사	李 正 武	남	64. 3. 9	67. 2. 1		蔚州郡北道	중학교 전출	60	"	李 丙 燕	"	68. 2. 1	70. 5. 21		蔚州郡北道	연양교 전출
57	"	洪 依 暢	"	64. 3. 9	66. 2. 1		蔚州郡北道	중학교 전출	61	교사	金 扶 權	여	68. 11. 1	69. 2. 21		蔚州郡北道	연양교 전출
58	"	崔 學 宇	"	64. 3. 9	67. 2. 1		蔚州郡北道	중학교 전출	62	"	李 順 子	"	67. 3. 1	70. 2. 28		蔚州郡北道	의원 면직
59	"	林 蒙 植	"	64. 2. 9	64. 5. 26		蔚州郡北道	의원 면직	63	"	李 德 植	남	68. 2. 1	69. 2. 1		蔚州郡北道	중학교 전출
60	교사	金 教 相	"	64. 5. 27	67. 11. 1		蔚州郡北道	상학교 전출	64	교사	李 泰 泰	"	67. 5. 1	70. 4. 30		蔚州郡北道	의원 면직
61	교사	鄭 貞 子	여	64. 5. 27	66. 2. 1		蔚州郡北道	중학교 전출	65	교사	卓 金 茂	"	67. 6. 21	70. 2. 1		蔚州郡北道	연양교 전출
62	"	李 茂 子	여	64. 5. 27	66. 2. 1		蔚州郡北道	연양교 전출	66	교사	朴 金 市	남	67. 2. 21	71. 9. 1		蔚州郡北道	상학교 전출
63	"	李 樹 日	남	64. 3. 1	69. 5. 1		蔚州郡北道	봉천교 전출	67	교사	林 正 權	여	69. 2. 1	70. 2. 28		蔚州郡北道	상학교 전출
64	"	房 壽 珍	여	65. 2. 30	67. 2. 1		蔚州郡北道	봉천교 전출	68	"	洪 鳳 洋	남	67. 2. 6	70. 2. 28		蔚州郡北道	
65	"	李 擢 甲	남	66. 2. 1	67. 2. 1			봉천교 전출	69	"	宋 聖 雄	남	67. 2. 21	70. 5. 16		蔚州郡北道	의원 면직
66	"	李 蒙 德	"	66. 2. 1	67. 2. 1			상학교 전출	70	"	崔 基 宇	"	70. 2. 16	70. 12. 16		蔚州郡北道	의원 면직
67	"	金 宗 南	"	66. 2. 1	68. 2. 1		蔚州郡北道	상학교 전출	71	교사	鄭 貴 花	여	70. 2. 1	70. 2. 1		蔚州郡北道	연양교 전출
68	"	裴 貴 榮	남	66. 2. 1	67. 2. 1			중학교 전출	72	"	林 海 濤	남	70. 2. 1	71. 2. 1		蔚州郡北道	연양교 전출
69	"	李 文 壽	남	67. 2. 1			蔚州郡北道		73	"	李 樹 日	남	70. 5. 1	75. 3. 1		蔚州郡北道	봉천교 전출
70	"	金 仁 圭	"	67. 2. 1					74	"	李 外 順	남	70. 5. 21	78. 3. 1			봉천교 전출
71	"	李 貞 淑	남	67. 2. 1	69. 6. 21			봉천교 전출	75	"	玄 聖 興	남	70. 2. 16	72. 3. 1		蔚州郡北道	봉천교 전출
72	"	金 南 洋	남	67. 2. 1	72. 3. 1		蔚州郡北道	봉천교 전출	76	"	林 永 鐵	"	70. 12. 16	74. 3. 1		蔚州郡北道	봉천교 전출

순	직명	성명	성별	취임연월일	전퇴연월일	제직기간	본적	비고	순	직명	성명	성별	취임연월일	전퇴연월일	제직기간	본적	비고
97	24	余二泰	남	71. 2. 1	73. 4. 1		蔚山(東面)	蔚山(東面) 전출	97	교장	李樹昌	남	70. 5. 1	75. 3. 1		蔚山(東面)	동양초등학교
98	"	鄭泰濶	"	71. 9. 1	72. 3. 1		蔚山(東面)	웅양초 전출	115	교장	崔善愛	여	75. 3. 1	77. 3. 1		蔚山(東面)	웅취예천교
99	"	李信天	"	71. 9. 1	72. 11. 1		蔚山(東面)	웅양초 전출	116	"	金文秀	남	72. 4. 1	75. 4. 1		蔚山(東面)	웅취예천교
100	"	許正生	"	72. 3. 1	73. 3. 1		蔚山(東面)	웅양초 전출	118	교장	李敏植	"	75. 4. 1	77. 11. 21		蔚山(東面)	양산(안양)초
101	"	曹源義	"	72. 3. 1	73. 3. 1		蔚山(東面)	웅양초(현)전	119	"	姜渭祥	남	75. 9. 1	78. 7. 1		蔚山(東面)	웅취예천교
102	"	李貞淑	여	72. 3. 1	72. 3. 31			직권 퇴직	120	"	姜萬中	"	76. 3. 1	78. 2. 1		蔚山(東面)	양산(안양)초
103	"	李淑雅	"	72. 5. 1	72. 12. 1		蔚山(東面)	웅취예천교	121	"	尹南珠	여	77. 3. 1	79. 2. 28		蔚山(東面)	웅취예천교
104	"	李正淑	"	72. 11. 1	72. 11. 15		蔚山(東面)	직권 퇴직	122	교장	金所鍾	남	72. 3. 1	81. 3. 1		蔚山(東面)	안양초
105	"	朴鍾秀	남	72. 12. 16	74. 9. 1		蔚山(東面)	웅취예천교 전출	123	교사	朴泰殷	"	78. 3. 1	81. 3. 1		蔚山(東面)	양산(안양)초
106	"	李惠淑	여	73. 3. 1	74. 4. 1		蔚山(東面)	김려준(안양)교	124	"	朴壽連	여	78. 3. 14	80. 3. 1		蔚山(東面)	웅취예천교
107	교장	朴大煥	남	73. 3. 1	74. 3. 1		蔚山(東面)	웅취예천교 전출	125	"	沈東輔	남	78. 7. 1	80. 3. 1		蔚山(東面)	안양초
108	교장	姜美淑	여	73. 3. 1	75. 9. 1		蔚山(東面)	웅취예천교 전출	126	교장	林鍾信	"	79. 2. 1	84. 8. 31		蔚山(東面)	정년 퇴직
109	"	金貞東	남	73. 3. 1	74. 12. 1		蔚山(東面)	안양초 전출	127	교사	盧炯基	"	79. 3. 1	81. 6. 1		蔚山(東面)	웅취예천교
110	"	金文秀	"	73. 4. 1	75. 4. 1		蔚山(東面)	蔚산(안양)초	128	교사	姜美姬	여	79. 3. 1	81. 3. 1		蔚山(東面)	웅취예천교
111	"	鄭文姬	여	73. 12. 1	76. 3. 1		蔚山(東面)	蔚산(안양)초 전출	129	"	崔英玉	"	80. 3. 1	82. 4. 30		蔚山(東面)	웅취예천교
112	교장	朴金姬	여	74. 3. 1	77. 3. 1		蔚山(東面)	웅취예천교 전출	130	"	宋智錫	남	80. 3. 1	83. 3. 1		蔚山(東面)	웅취예천교
113	교장	朴大煥	남	74. 3. 1	76. 3. 1		蔚山(東面)	웅취예천교 전출	131	"	李孝燁	여	80. 6. 1	80. 8. 30		蔚山(東面)	웅취예천교
114	교장	卓士成	"	81. 1. 21	81. 3. 1		蔚山(東面)	웅취예천교 전출	132	양산(안양)교장	崔鈺	"	80. 9. 1	81. 2. 18		蔚山(東面)	양산(안양)초
115	교사	李惠淑	여	73. 3. 1	74. 4. 1		蔚山(東面)	김려준(안양)교	133	교사	韓鳳奎	남	81. 3. 1	84. 3. 1		蔚山(東面)	노북향교
116	"	南晉碩	남	74. 4. 1	77. 3. 1		蔚山(東面)	김려준(안양)교	134	"	金銀淑	여	81. 3. 1	83. 3. 1		蔚山(東面)	양산(안양)초
117	"	朴鍾秀	"	72. 12. 16	74. 9. 1		蔚山(東面)	웅취예천교 전출	135	교장	李周鶴	남	81. 3. 1	82. 2. 28		蔚山(東面)	양산(안양)초
118	"	朴魯學	남	74. 9. 1			蔚山(東面)	웅취예천교	136	교장	姜令淑	여	81. 3. 1	83. 3. 1		蔚山(東面)	웅취예천교
119	"	金再東	"	72. 3. 1	74. 12. 1		蔚山(東面)	안양초 전출	137	교장	姜善美	여	80. 6. 1	82. 8. 28		蔚山(東面)	웅취예천교
120	"	李鍾文	"	74. 12. 1	76. 3. 10		蔚山(東面)	蔚산(안양)초 전출	138	교장	李康復	남	82. 2. 28	83. 12. 1		蔚山(東面)	양산(안양)초

순	직명	성명	성별	취임연월일	전퇴연월일	제적기간	본적	비고	순	직명	성명	성별	취임연월일	전퇴연월일	제적기간	본적	비고
139	교사	金鳳生	여	81. 9. 1	84. 10. 5		蔚州郡	울산대학교	162	교장	嚴順子	여	84. 9. 1	88. 2. 24	3.6	釜山市	정년 퇴임
140	"	姜明順	"	83. 3. 1			蔚州郡		163	교사	千鍾仁	남	87. 3. 1	88. 2. 29	1.0	정북영선군	동구 서영교
141	"	林熙淑	"	83. 3. 1	83. 11. 1		馬山市	전해바산농협	164	"	金乙淑	여	88. 3. 1	91. 2. 28		釜山市	신규 동안교
142	"	朴香順	"	83. 11. 1			全北		165	"	成福海	"	88. 3. 1	92. 3. 1		"	" 창원대(현)에이
143	교장	李鍾泰	남	83. 12. 1	86. 4. 18		梁山郡	차원사직	166	"	金思美	"	88. 3. 1	91. 2. 28		"	" 동안교
146	교사	李双祐	"	84. 3. 1	86. 2. 28		釜山市	삼동국민학교	167	"	朴始英	남	88. 3. 1	91. 2. 28		"	"
148	"	李光魯	"	84. 3. 1	86. 2. 28		全北	방양군으로	168	교장	李文善	"	88. 3. 1	91. 2. 28	3.0	蔚山市	병역후교
146	교장	嚴順子	여	84. 9. 1	88. 2. 24		釜山市		169	교사	貝碩會	"	89. 3. 1	92. 3. 1	1	"	울산시로
147	교사	崔昊鏡	남	84. 10. 5	86. 2. 28		全北	양산군으로	170	"	朴英熙	여	89. 3. 1	90. 3. 1	1	김해시	김해삼영교
149	교사	沈殷愛	여	84. 3. 1	87. 2. 28		경기도		171	교장	尹鍾鳴	남	89. 3. 1	91. 1. 28		陝川郡	마산화천교사
148	교사	金茂水	남	86. 3. 1	89. 2. 28		蔚山市		172	교사	河福根	"	89. 3. 1	92. 2. 28			
149	교사	宋慶美	여	86. 3. 1	88. 2. 29		釜山市		173	"	白天暎	"	90. 3. 1	95. 2. 28	5.0	거창군	김해대. 주전교
150	교사	任營新	여	86. 3. 1	88. 2. 29		濟州道		174	"	林采德	"	90. 3. 1	92. 3. 24		蔚州郡	신규 울산교
151	교장	金英奎	남	86. 5. 15	89. 2. 21		蔚山市	광주 퇴임	175	교사	林玉度	여	90. 3. 1	91. 4. 22		철도청	화천천교사
152	교사	朴香順	여	86. 9. 1	87. 9. 1		全北	전북 완주군으로	176	교장	襄鍾秀	남	91. 1. 29	92. 2. 28			창원군으로
153	"	房平源	남	86. 9. 1	92. 3. 1		全北	창원교	177	교장	金所師	남	91. 2. 1	92. 5. 21			정년 퇴임
154	교사	姜明順	여	87. 3. 1	87. 3. 1		蔚州郡	연양국민학교	178	교사	金南順	여	91. 3. 1	93. 2. 28			연양교
155	"	沈殷愛	여	87. 3. 1	87. 3. 1		京畿道	부안직할시	179	"	嚴思英	여	91. 3. 1	94. 2. 28			
156	교사	朴金市	남	87. 3. 1	89. 2. 28		釜山市	울산	180	교사	李明姬	여	91. 4. 22	92. 2. 28			창원교
157	"	吳燕溍	여	87. 3. 1	88. 2. 29		釜山市		181	교장	林武昌	남	92. 3. 1	93. 2. 28			거창군으로
158	"	韓鳳奎	남	87. 3. 1	87. 3. 1		蔚州郡	남북국민학교	182	교사	조말배	남	"	93. 2. 28			양산군 불곡교
159	"	宋順碩	남	87. 3. 1	87. 3. 1			"	183	"	전이자	"	"	93. 2. 28			당진교
160	"	崔斗永	남	87. 3. 1	87. 3. 1			미로국민학교	184	"	정연주	남	"	95. 2. 28			성북교. 연양교
161	"	金采生	남	87. 3. 1	87. 3. 1			대전국민학교	185	교장	黃永明	남	92. 9. 1	94. 9. 11		釜山市	백석국민학교

※ 기재요령: 1) 성명은 한자로 기입하고 2) 비고에본 전퇴내용을 기록한다(예: ○○○○학교 전출, 가사종사로 퇴직)

순	직명	성명	성별	취업연월일	전퇴연월일	재직기간	본격	비고	순	직명	성명	성별	취업연월일	전퇴연월일	재직기간	본격	비고	
186	교장	유광근	남	93. 2. 1	94. 2. 11	1.1		충청남도(성동)	210	교장	徐煥天	남	96. 3. 1	97. 3. 1	1.0	강한만	충청남도(서천)에서 출신. 충남서천교사	
189	교사	金仁甲	"	"	96. 2. 29	3.0	경남용영	충청남도교사 원안향교	211	교사	黃珠連	여	"	99. 2. 1	3.0	"	원안향교에서 강남초등학교 양정초등학교 충청남도(서천)에서	
164	"	李順燮	여	"	95. 3. 1	4.0	부서	충청남도(영양)에서 경남(경남)에서	212	"	金完植	남	"	2001. 3. 1	5.0	애지	충청남도(서천)에서 충청남도(서천)에서	
165	"	崔芝香	"	"	96. 3. 18	3.1	김배호	충청남도(영양)에서 충청남도(영양)에서	213	"	金慶惠	여	"	99. 2. 1	1.0	부안서	충청남도(서천)에서 충청남도(서천)에서	
166	"	白貞林	"	"	96. 2. 28	3.0	부서	충청남도(영양)에서	214	"	李道溪	남	"	99. 2. 1	3.0	김삼성	충청남도(서천)에서 충청남도(서천)에서	
167	원안향교	羅士珠	여	"	94. 8. 19	1.5	정복	충청남도(영양)에서	215	"	張在浩	"	"	98. 9. 1	2.6	전남(전남)	충청남도(서천)에서 충청남도(서천)에서	
168	교사	徐永浩	남	93. 3. 25	95. 2. 28	2.0	마은	충청남도(영양)에서	216	교장	李篤鎭	"	96. 9. 1	98. 10. 8	2.1	김경양	충청남도(서천)에서 충청남도(서천)에서	
169	"	黃旭成	"	94. 2. 1	99. 3. 1	5.0	장	충청남도(영양)에서 충청남도(영양)에서	217	교장	李成燦	"	96. 9. 1	99. 2. 1	2.6	한원	충청남도(서천)에서 충청남도(서천)에서	
170	"	최권경	여	"	98. 3. 1	4.0	경남(산청)	충청남도(영양)에서	218	교장	尹正一	"	99. 3. 1	99. 9. 1	2.6	경남(밀양)	충청남도(서천)에서 충청남도(서천)에서	
175	"	최한오	남	"	99. 2. 28	3.0	경남(양)	충청남도(영양)에서	219	교사	諸煥道	"	"	2002. 2. 1	5.0	경남(진주)	충청남도(서천)에서 충청남도(서천)에서	
176	교장	金煥燦	"	94. 3. 12	96. 2. 29	2.0	전남(곡성)	충청남도(영양)에서	220	"	全珉秀	"	"	99. 9. 1	2.6	경남(진주)	충청남도(서천)에서 충청남도(서천)에서	
197	원안향교	朴銀美	여	94. 9. 1	99. 2. 1	5.0	"	충청남도(영양)에서 충청남도(영양)에서	221	"	陳植祐	여	"	98. 2. 1	1.0	부안서	충청남도(서천)에서 충청남도(서천)에서	
198	교장	孔元杓	남	94. 9. 12	96. 8. 31	2.0	의령군	충청남도(영양)에서 충청남도(영양)에서	222	원안향교	김영배	남	99. 8. 20	99. 9. 4	0.01	세주도	충청남도(서천)에서 충청남도(서천)에서	
199	교사	李基吾	"	95. 2. 1	97. 2. 28	2.0	하동군	충청남도(영양)에서 충청남도(영양)에서	223	원안향교	金贊淑	여	99. 4. 1	2000. 2. 1	3.3	원안향교	충청남도(서천)에서 충청남도(서천)에서	
200	"	申敬峇	"	95. 2. 1	99. 3. 15	4.0	발원	충청남도(영양)에서 충청남도(영양)에서	224	원안향교	朴英子	"	99. 9. 5	99. 2. 1	1.01	전남(광주)	충청남도(서천)에서 충청남도(서천)에서	
201	"	金晚浩	"	95. 2. 1	98. 2. 1	3.0	하동	충청남도(영양)에서 충청남도(영양)에서	225	원안향교	박필례	여	98. 2. 10	99. 2. 1	1.04	원안향교	충청남도(서천)에서 충청남도(서천)에서	
202	원안향교	裴貞仁	여	95. 2. 1	99. 8. 20	2.2	원안향교	충청남도(영양)에서 충청남도(영양)에서	226	교사	오지현	여	98. 2. 1	2002. 2. 1	4.0	원안향교	충청남도(서천)에서 충청남도(서천)에서	
203	원안향교	尹聖玉	"	95. 4. 1	99. 4. 1	2.0	경남(창원)	충청남도(영양)에서	227	"	최용현	남	"	2002. 2. 1	4.0	경남(마산)	충청남도(서천)에서 충청남도(서천)에서	
204	원안향교	金敬任	"	95. 3. 8	98. 2. 10	3.0	경남(합천)	충청남도(영양)에서	228	"	신두범	"	"	2002. 2. 1	4.0	"	경남(거창)	
205	원안향교	崔考根	남	98. 2. 10	99. 9. 1	1.02	원안향교	충청남도(영양)에서	229	"	박정목	"	99. 2. 1	2000. 2. 1	3.0	"	경남(합천)	
206	원안향교	崔文根	"	95. 2. 1	99. 6. 30	4.0	"	충청남도(영양)에서	230	"	이희상	"	98. 9. 1	2002. 2. 1	3.06	"	경남(합천)	
207	교사	朴桂相	"	95. 10. 1	2001. 2. 1	5.09	원안향교	충청남도(영양)에서	231	"	김정숙	여	99. 9. 1	2002. 2. 1	3.0	"	경남(거창)	
208	"	李鍾錫	"	98. 2. 26			원안향교	충청남도(영양)에서	232	원안향교	정용모	남	99. 2. 1	2000. 4. 18	1.02	원안향교	충청남도(서천)에서 충청남도(서천)에서	
209	"	朴煥育	"	94. 2. 20	95. 8. 31	11.1	원안향교	충청남도(영양)에서	233	교사	車泳菴	"	99. 2. 1				전남(광주)	충청남도(서천)에서

2. 개교이후 본교 재직교직원 상황

순	직명	성명	성별	취임연월일	전퇴연월일	재직기간	본적	비고	순	직명	성명	성별	취임연월일	전퇴연월일	재직기간	본적	비고
234	교사	李彊衡	남	99. 4. 1	2001. 3. 1	2	경남 함안	동천초등학교 전임 동천초등학교 전출	258	교장	鄭根珠	남	2002. 3. 1.			경남 함안	동천초등학교 전임
235	"	朴昭泳	여	99. 3. 1	2002. 3. 1	3.0	" 양산	신곡 신원초등학교 전출	259	교장	金泳權	남	2002. 3. 1			경남 고성	양천초등학교 전임
236	"	徐銀姬	"	99. 3. 1	2001. 9. 1	2.06	경남 의령	신곡									
237	전환 교사	崔秀根	남	99. 1. 1			함안 양주	김천초등학교 전임									
238	교사	孫金淑	여	99. 3. 16	2002. 3. 1	2.11	함안 하	신곡 동산남초등학교 전임									
239	"	蔡永利	"	99. 3. 1	2002. 3. 1	3.0	" 하	동천초등학교 전임 간곡초등학교 전출									
240	전환 교사	朴福淑	"	99. 7. 1	2001. 7. 1	2	" 중구	청곡초등학교 전임 복합초등학교 전출									
241	전환 교사	黃英玉	"	99. 7. 1	2000. 1. 1	0.05	" 중구	삼곡초등학교 전임 유기초등학교 전출									
242	교장	林滿澤	남	99. 9. 1	2002. 3. 1	2.06	경남 마산	남산초등학교 중퇴 독산초등학교 전출									
243	교사	李貞兒	여	99. 9. 1			부산 면내	경지영화초등학교 전임									
244	(유학)	南月善	"	99. 9. 1			함안 중구	경남사천초등학교 전임									
245	전환 교사	辛榮姬	"	99. 11. 16	99. 12. 23	0.01	울산 중구										
246	교장	金時元	남	99. 10. 8	2000. 2. 29	1.04	경남 밀해	남문초등학교 전임 전년 퇴직									
247	"	權慶麟	"	2000. 3. 1	2002. 3. 1	2.0	경남 기량	명령초등학교 전임 독산초등학교 전출									
248	교사	李泰坤	"	2000. 3. 1			경북 청도	신암초등학교 전임									
249	"	金志鎔	여	2000. 3. 1			울산 중구	신곡									
250	전환 교사	박경아	"	2000. 4. 6	2000. 5. 5	17개월		병설유치원 교사									
251	전환 교사	김민아	"	2000. 4. 18				동북대학교 행정학사									
252	영양사	임재영	"	2000. 7. 1	2001. 1. 1	0.06		청곡초등학교 전임 남곡초등학교 전출									
253	"	박외경	"	2001. 1. 1				남곡초등학교 전임									
254	교사	정우규	남	2001. 3. 1			경남 산청	서부초등학교 전임									
255	"	이지은	여	2001. 3. 1	2002. 3. 1	1.0	울산 남구	신곡 독산초등학교 전출									
256	교사	이경자	여	2001. 7. 1				복합초등학교 전임									
257	기능직	김종만	남	2001. 7. 1			경남 함안	방곡초등학교 전임									

※ 기재요령 : 1) 성명은 한자로 기입하고 2) 비고에는 전퇴내용을 기록한다(예 : ○○○○학교 전출, 가사종사로 퇴직)

II. 교 육 목 표 (학교 경영의 지지)

내 용	연 도	72	73	74	
1. 장 학	1) 기본 목표	‘국민교육현장의 생활화’를 장학의 기본목표로 삼고 안보교육체제를 강화하며 교육봉양에 태신과 학원 질서의 확립을 기하고 교육기능을 증대화하며 교육이 질적 수준과 교육사회화 수준을 적극 개선함에 교육에 특히 새 각박성이 투철한 국민상을 창조한다.	국민교육현장 이념의 생활화로 교육의 격리를 대신 하고 “국적 있는 교육”을 강화함으로써 유신 과업 수행에 앞장서는 “참다운 새 한국인”을 육성한다.	유신 교육현장의 제정하기 “국적 있는 교육”을 실현적인 교육은 추진하여 유신 과업 수행에 앞장서는 선진하고 능동적인 관공으로 육성한다.	
	2) 일반 방침	1. 안보교육 위계의 강화. 2. 새 가치관의 확립 3. 과학기술의 발전 4. 안보교육의 질적 5. 교원의 전문성 제고 6. 학교 환경의 개선과 교육의 사회화	1. 민주주의성의 고양 2. 유신 교육 체제의 확립 3. 새 마을 교육의 심화 4. 보편 계층 교육의 강화 5. 과학기술 교육의 진흥	1. 국적 있는 교육의 신장 2. 유신 교육 체제의 확립 3. 새 마을 교육의 심화 4. 보편 계층 교육의 진흥 5. 보편 계층 교육의 신장	
2. 도 및 군사적 역점	1. 국민교육현장이념실현 2. 자주국방 교육 강화. 3. 산 교육 실현 4. 담합을 자주는 생활지도	1. 국민교육현장이념구현 2. 안보교육체제 강화 3. 새 가치관의 확립 4. 과학기술 교육의 발전 5. 보편 계층 교육의 질적 6. 교원의 전문성 제고 7. 학교 환경의 개선과 교육의 사회화 8. 담합을 자주는 생활지도	1. 민주주의성의 고양 2. 유신 교육 체제의 확립 3. 새 마을 교육의 심화 4. 보편 계층 교육의 강화 5. 과학기술 교육의 질적 6. 담합을 자주는 생활지도 7. 학교 환경의 개선과 교육의 사회화	1. 국적 있는 교육의 신장 2. 유신 교육 체제의 확립 3. 새 마을 교육의 심화 4. 보편 계층 교육의 진흥 5. 보편 계층 교육의 신장 6. 새 영구 교육의 진흥	
	3. 학교 경영 기본태도	1. 국가 비상사태하에 새로운 결구 - 학원 질서 확립 2. 합리와 현실에 입각한 실천형식으로 전환 3. 모든 업무의 구조와 추진을 교육목적 달성에 집중 4. 생산업적 향진정량 물건을 조형한다. 5. 교원 자제 확립 - 원화 단결, 정구노력, 책임인수	— 실천 신조: 원화 단결, 연수수양, 책임인수 — 1. 학교: 학생생활 발달에 필요한 교육시설을 갖춘부으로 새 마을 교육위치를 지역사회 참여 개발에 앞장서는 학교로써 기능을 다 한다. 2. 교직원: 유신 교육체제 확립을 위하여 학생생활에 광범하게 자질의 향상에 힘쓰며 선진과 존경을 받도록 노력하여 사색을 갖는다. 3. 학생: 공평한 향상 발달로 국가가 필요로 하는 새 한국인 육성에 최선을 다한다. 스스로 공부하며 서로 도와 부지런히 일하여 나라 발전에 쓸모있는 사람.	— 실천 신조: 원화 단결, 연수수양, 책임인수 — 1. 학교: 학생생활 발달에 필요한 교육시설을 갖춘부으로 새 마을 교육위치를 지역사회 참여 개발에 앞장서는 학교로써 기능을 다 한다. 2. 교직원: 유신 교육체제 확립을 위하여 학생생활에 광범하게 자질의 향상에 힘쓰며 선진과 존경을 받도록 노력하여 사색을 갖는다. 3. 학생: 공평한 향상 발달로 국가가 필요로 하는 새 한국인 육성에 최선을 다한다. 스스로 공부하며 서로 도와 부지런히 일하여 나라 발전에 쓸모있는 사람.	
4. 본교 교육 목표	새로 사이 품지 너져 배우고 배 할 인을 다 하는 거런이	새로 사이 품지 너져 배우고 배 할 인을 다 하는 거런이	스스로 공부하며 서로 도와 부지런히 일하여 나라 발전에 쓸모있는 사람.	스스로 공부하며 서로 도와 부지런히 일하여 나라 발전에 쓸모있는 사람.	
5. 경 영 역 점	1. 국민교육현장이념구현 2. 안보교육체제 강화 3. 새 가치관의 확립 4. 과학기술 교육의 발전 5. 보편 계층 향상	6. 교육의 전문성 제고 7. 향진정량 교육의 사회화 8. 담합을 자주는 생활지도 9. 기존 학원 정화 10. 학교 환경 정화	1. 기존 학원 정화 2. 학원 향상 및 안전지도 3. 교원 겸수 교육과정 진화 4. 자율 학교 운영 5. 국가 연공을 할여주는 참신 경영 6. 전진적 신심 개발 및 생활지도 실현	1. 기존 학원 정화 2. 교육과정의 향진정량 3. 국가 연공을 할여주는 참신 경영 4. 과학기술 교육의 신장 5. 국가 연공을 할여주는 참신 경영 6. 전진적 신심 개발 및 생활지도 실현	1. 기존 학원 정화 2. 교육과정의 향진정량 3. 국가 연공을 할여주는 참신 경영 4. 과학기술 교육의 신장 5. 국가 연공을 할여주는 참신 경영 6. 전진적 신심 개발 및 생활지도 실현

※ 기재요령: 1) 학교 경영의 지지가 될 교육 목표와 유관한 사항을 연도별로 계속 구체적으로 기록한다

내 용		연 도	78	79	80
1. 장	1) 기본 목표		국민교육헌장의 이념을 바탕으로 애국 애족의 정신에 투철하고 속거 밝게 기여할 수 있는 공리로운 한국인을 육성한다.	국민교육헌장의 이념을 바탕으로 애국 애족의 정신에 투철하고 국가발전에 이여할 수 있는 공리로운 한국인을 육성한다.	- 1. 30 교육개혁의 지속화 - 1. 국민정신교육의 강화 2. 과학기술교육의 진흥 4. 평생교육의 3. 전인교육의 충실 5. 학생
	2) 일반 방침		가. 국민정신교육의 심화 나. 교육과정운영의 개악 다. 새마을정신의 생활화 라. 각종기술교육의 진흥	1. 국민정신교육의 심화 2. 교육과정 운영의 내실 3. 새마을정신의 생활화 4. 과학기술교육의 진흥 5. 보편체육교육의 충실	
2. 도 및 군사적 역할		1. 중등교육 2. 학력향상 3. 사드 확립	1. 중등교육 2. 학력향상 3. 사드 확립	1. 중등교육 2. 학력향상 3. 사드 확립	1. 국민정신교육 강화 2. 기존교육의 내실 3. 과학기술교육의 체계화 4. 전인교육의 심화 5. 평생교육의지 다양
3. 학교 경영 기본태도		학생들 스스로 공부하여 서로 도와 부지런히 인하여 국가 발전에 소모하는 힘. 1. 애국심 2. 협동심 3. 근면심 4. 정직심	학생 : 부지런하고 생각하여 애국하는 학생 교원 : 창의적이며 신뢰와 존경받는 교사 로서 사랑을 주며 인화있는 교사. 학교 : 정의되고 아름다운 학교	학생 : 부지런하고 생각하여 애국하는 학생 교원 : 창의적이며 신뢰와 존경받는 교사 로서 사랑을 주며 인화있는 교사. 학교 : 정의되고 아름다운 학교	학생 : 부지런하고 생각하여 애국하는 학생 교원 : 창의적이며 신뢰와 존경받는 교사로서 사랑을 주며 인화있는 교사. 학교 : 정의되고 아름다운 학교
4. 본교 교육 목표		스스로 공부하여 서로 도와 부지런히 인하여 국가 발전에 소모하는 사람	국민교육헌장의 이념을 생활화하여 선진조국창조에 이바지할 수 있는 공리로운 한국인	국민교육헌장의 이념을 생활화하여 선진조국의 창조에 이바지 할 수 있는 공리로운 한국인.	
5. 경 영 역 점		1. 나라를 사랑하자. 5. 생각하며 새로운 2. 학력을 높여라. 6. 정을 높여라. 3. 부지런히 하라. 4. 서로 도와 4. 서로 도와 공부하자	1. 애국심 배양 2. 덕성교육의 중시 3. 학력마늘력신장 4. 기초과학교육 철저 5. 보편체육과락화	1. 애국심 배양 2. 덕성교육의 중시 3. 학력마늘력신장 4. 기초과학교육 철저 5. 보편체육과락화	1. 각교과 기본학력 기능지도 충실 2. 교안중심 교실 개혁 추진 3. 기존체력 신장 및 보건위생지도 충실 4. 바른생활 지도 협의회 운영.

내 용		연 도	1981	1982	1983
1. 장 학 방 침	1) 기본 목표		<p>< 조국의 평화통일 > 민주복지 국가의 건설</p> <p>1. 민주주의의 토착화 2. 복지사회의 건설 3. 정의 사회의 구현 4. 교육혁신과 문화창달</p>	<p>민주복지정의의 새 사회건설을 위한 자주적이고 유능한 한국인 육성</p> <p>1. 국가안보의 강화 2. 경제안정의 정착 3. 사회개발의 확충 4. 정신문화의 개발</p>	<p>- 7. 20 교육 개혁의 지속화 -</p> <p>1. 국민정신교육의 강화 2. 과학기술교육의 진흥 3. 전인교육의 충실 4. 평생교육의 확충 - 2000년대에 대비</p>
	2) 일반 방침		<p>1. 국민정신교육의 강화 2. 기초교육의 내실 3. 과학기술교육의 내실 4. 전인교육의 충실</p>	<p>1. 민주정의 사회건설을 위한 국민정신교육강화 2. 고도산업사회에 부응하는 과학기술교육의 진흥 3. 복지사회구현을 위한 평생교육확충 4. 창조개혁발전을 위한 전인교육충실</p>	
2. 도 및 군사체 역집		<p>1. 애국심 2. 덕성교육의 중시 3. 활력정착과 능력신장 4. 실용과학기술교육의 내실 5. 보건체육교육의 생활화</p>	<p>1. 민족주체성 확립 2. 최첨단 교육 확충 3. 민족과정 운영 충실 4. 기초과학 교육 충실 5. 기초체력 향상</p>	<p>1. 애국심 배양, 인성교육 2. 활력정착과 능력신장 3. 실용과학기술교육의 내실 4. 교육기반 조성 5. 여학생 교육의 생활화</p>	<p>1. 국민정신교육 강화 2. 기초교육의 내실 3. 과학기술교육의 체계화 4. 전인교육의 심화 5. 평생학습의 기회 배양</p>
3. 학교 경영 기본태도		<p>학생 : 부지런하고 생각하는 학생 교원 : 창의적이며 신뢰와 존경받는 교사로서 사랑을 주며 인화하는 교사 학교 : 정의되고 아름다운 학교</p>	<p>학생 : 부지런하고 생각하는 학생 교원 : 창의적이며 신뢰와 존경받는 교사로서 사랑을 주며 인화하는 교사 학교 : 정의되고 아름다운 학교</p>	<p>학생 : 부지런하고 생각하여 애국하는 학생 교원 : 창의적이며 신뢰와 존경받는 교사로서 사랑을 주고 인화하는 교사 학교 : 정의되고 아름다운 학교</p>	
4. 본교 교육 목표		<p>국민교육헌장의 이념을 생활화하여 선진 조국창조에 이바지할 수 있는 한국인</p>	<p>국민교육헌장의 이념을 생활화하여 선진조국 창조에 이바지할 수 있는 한국인</p>	<p>국민교육헌장의 이념을 생활화하여 선진조국 창조에 이바지할 수 있는 한국인</p>	
5. 경 영 의 칙		<p>1. 애국애족 정신의 함양 2. 활력 정착의 내실화 3. 보건체육 충실 4. 여학생들의 실용적 배양</p>	<p>1. 애국심 배양 2. 덕성교육의 중시 3. 활력과 능력신장 4. 기초과학 교육 철저 5. 보건체육 과학화</p>	<p>1. 각교과 기초학력 기능지도 충실 2. 교안중심 교실개혁 추진 3. 기초체력신장 및 보건위생지도 충실 4. 바른생활 지도 강화회 운영</p>	

※ 기재요령 : 1) 학교 경영의 기저가 될 교육 목표와 관련한 사항을 연도별로 계속 구체적으로 기록한다

내 용		인 도	1984	1985	1986
1. 장 학 방 침	1) 기본 목표		(문교 시료) 1. 국민 정신 교육의 강화 2. 과학 기술 교육의 진흥 3. 정신 교육의 충실 함양 4. 평생 교육의 확충	(문교 시료) 1. 국민 정신 교육의 강화 2. 과학 기술 교육의 진흥 3. 국민 교육의 충실 함양 4. 평생 교육의 확충	<국정 시료> 1. 민주주의의 정착화 2. 복지사회의 건설 3. 경제 4차의 구현 4. 교육 혁신과 문화 발달
	2) 일반 방침		자율과 화합의 바탕 위에서 면학 분위기를 조성하여 전인적인 교육을 실현 함으로서 교육의 내용과 질을 향상시키고 선진 국민의 자질을 함양한다.	선진국민의 자질 함양 교육의 질적 모대화 교육의 자율성 제고	1. 한국인의 긍지를 심는 국민 정신 교육 2. 창조력을 기르는 과학·기술 교육 3. 4차 혁명의 균형 발달을 위한 전인 교육 4. 학습사회의 지향하는 계속 교육 5. 86.88 대미에 대비한 철저한 선진 교육
2. 도 및 군시책 역점			선진적 창조를 위한 특색 있는 국가관과 자주적 실천을 위한 자세를 전제하여 한국인 육성 1) 국민 교육의 내실화 2) 기초와 기본 교육의 충실 함양 3) 과학 기술 교육의 내용 심화 4) 교육 과정 안 보교육충실 5) 평생 학습 체계 구축 6) 전문 교육 체계 확립	선진적 창조를 위한 특색 있는 국가관과 자주적 실천을 위한 자세를 전제하여 한국인 육성 1. 바깥 개방형 교육체제의 확충 2. 기초와 기본 교육의 충실 함양 3. 영주대기업 교육충실 운영 4. 중해 해양 교육의 중시 5. 소교육여건의 협력화	선진적 창조를 위한 특색 있는 국가관과 자주적 실천을 위한 자세를 전제하여 한국인 육성 1. 국민 정신 교육의 내실화 2. 경제의 기본 내용의 충실한 함양 3. 과학 기술 교육 충실시켜 실천 4. 선진 교육의 신화 확산 5. 평생 학습을 위한 가정 교육 체계 6. 선진 교육 체계 확립과 사교육 집중
3. 학교 경영 기본태도			학생: 부지런하고 성실하여 애국하는 학생 교원: 충직적이며 신뢰와 존경받는 교사로서 학생을 주며 온화 있는 교사 학교: 질과 양 두루 갖춘 학교	국민 교육현장의 개념을 바탕으로 교육개혁의 정신에 투철하고 민주 복지 국가 건설에 앞장 설 수 있는 성실하고 참외적인 기초교육과 내실과 태도 교육에 주력한다.	국민 교육현장의 개념을 바탕으로 애국 애족의 정신에 투철하고 민주 복지 국가 건설에 앞장 설 수 있는 성실하고 참외적인 기초교육과 내실과 태도 교육에 주력한다.
4. 본교 교육 목표			국민 교육현장의 개념을 생활화하여 선진적 창조에 이바지할 수 있는 인재 육성을 한다.	스스로 공부하며 서로 도와 부지런히 성취하여 나라 발전에 앞장 설 수 있는 어린이	스스로 공부하며 서로 도와 부지런히 일하여 나라 발전에 앞장 설 수 있는 어린이
5. 경영 방침			1. 참지용익 하력 지조 2. 현직 연수 3. 능률 제고의 단정교육 4. 과학인성 5. 교직원 중점 교실 개혁 6. 기본 생활 협회 7. 기초 하력 신장	1. 질서 실현 차림 2. 나라 수장도 태동으로 중립적 초학력의 신장 3. 기술 교육의 내실 4. 교육 학습 제도 방법의 개선 5. 과학 교육의 충실 6. 기술 교육의 내실	1. 나라를 사랑하고 내포함을 아끼는 어린이 2. 스스로 공부하며 학력을 높이는 어린이 3. 용이 흐른다고 색색한 어린이 4. 성실하고 부지런한 어린이

※ 기재요령: 1) 학교 경영의 기저가 될 교육 목표와 관련한 사항을 연도별로 계속 구체적으로 기록한다

내 용		1987	1988	1989
1. 장 학 방 침	1) 기본 목표	<p><국정지표></p> <p>1. 민주주의 모학화 2. 복지사회의 건설 3. 정의사회의 구현 4. 교육혁신과 문화정착</p>	<p><국정지표></p> <p>1. 민주주의 모학화 2. 복지사회의 건설 3. 정의사회의 구현 4. 교육혁신과 문화정착</p>	<p><국정지표></p> <p>1. 民族自尊 3. 均衡發展 2. 民主和合 4. 統一繁榮</p>
	2) 일반 방침	<p><학교차 지표></p> <p>1. 국민정신교육의 강화 2. 과학기술교육의 진흥 3. 전인교육의 충실 4. 평생교육의 정착 5. 발달된 예비교육의 철저</p>	<p>1. 국민정신교육의 강화 2. 과학기술교육의 진흥 3. 전인교육의 충실 4. 평생교육의 정착 5. 발달된 예비교육의 철저</p>	<p>1. 교육 본질의 추구 2. 교육에서부터 민주화 3. 사회전행 발전에 기여하는 교육기회의 확대</p>
2. 도 및 군시책 의의	<p>(한)</p> <p>1. 확고한 이념을 지닌 국민정신교육 2. 교육기반을 다지는 기초전환 철저 3. 창의성을 개발하는 과학기술교육 4. 조화로운 인문교육의 심화 확산 5. 21세기대에 대비하는 교육추진 6. 사도행의 실천과 교육혁신</p> <p>(중)</p> <p>1. 아주이행교육을 철저 2. 기초와 기본에 대한 전면 다룸 3. 과학기술 교육의 충실 4. 과학 및 컴퓨터 교육의 적극추진 5. 상선의 및 계층교육 강화 6. 학교운영체제 개선</p>	<p>1. 국민정신교육의 강화 2. 기초와 기본에 대한 철저 3. 과학 기술 교육의 충실 4. 과학 및 컴퓨터 교육의 적극추진 5. 21세기대에 대비하는 교육추진 6. 교육혁신의 자립형 신장</p> <p>1. 자립적인 아주이행교육 2. 기초와 기본에 대한 전면 다룸 3. 과학 및 컴퓨터 교육의 적극추진 4. 기본 생활교육의 심화 5. 학교 운영체제 개선</p>	<p>1. 올바른 가치관 교육 내실 2. 기초와 기본교육의 정착 3. 과학 기술교육의 충실 4. 오픈의 자립형 교육추진 5. 교육의 자립형과 사립전환</p> <p>1. 새시책에 맞는 바른 가치관 교육 2. 체질개선의 기초기본교육 철저 3. 교육혁신을 위한 과학기술 교육추진 4. 선진 생활문화 조취를 위한 전인교육 5. 교육의 자립형신장과 교원 자립방안</p>	
3. 학교 경영 기본태도	<p>국민교육 이상 이념을 바탕으로 아주, 아주의 정신에 투철하고 민주 복지 국가 건설에 참여 할 수 있는 성실하고 창의적인 기초교육의 제원과 태도 교육에 주력 한다.</p>	<p>선진교육 창조를 위한 국가관이 확립된 새 한국인 육성</p> <p>1. 건강하게 공부할 수 있는 아담한 학교 (학교) 2. 사랑과 정성을 아라는 스승 (교사) 3. 창의적이고 솔직하고 능력있는 어린이 (학생)</p>	<p>선진교육 창조를 위한 국가관이 확립된 새 한국인 육성</p> <p>1. 건강하게 공부할 수 있는 아담한 학교 2. 사랑과 정성을 아라는 스승 3. 창의적이고 솔직하고 능력있는 어린이</p>	
4. 본교 교육 목표	<p>1. 나라를 사랑하고 내 고장을 아끼는 어린이. 2. 스스로 공부하여 화력을 높이는 어린이. 3. 몸이 튼튼하고 씩씩한 어린이. 4. 성실하고 부지런한 어린이</p>	<p>1. 나라를 사랑하고 내 고장을 아끼는 어린이 2. 스스로 공부하여 화력을 높이는 어린이 3. 몸이 튼튼하고 씩씩한 어린이 4. 성실하고 부지런한 어린이</p>	<p>1. 나라를 사랑하고 내 고장을 아끼는 어린이. 2. 스스로 공부하여 화력을 높이는 어린이 3. 몸이 튼튼하고 씩씩한 어린이 4. 성실하고 부지런한 어린이</p>	
5. 경영 의의	<p>1. 통일 안보 의지를 심화 한다 2. 학력 성취와 능력을 향상 시킨다 3. 기초 체력을 증진 시킨다. 4. 독자 생활을 습관화 한다.</p>	<p>1. 주체 의식을 함양 한다. 2. 기초 과학 교육을 충실히 한다. 3. 보건, 위생, 안전관리를 철저히 한다. 4. 조화로운 인격을 형성 한다.</p>	<p>1. 애국하는 국민상을 정립한다. 2. 교육과정 운영을 정상화 한다 3. 체육활동을 생활화 한다 4. 근면한 생활 기풍을 조성한다.</p>	

※ 기재요령: 1) 학교 경영의 기지가 될 교육 목표와 관련한 사항을 엄도별로 계속 구체적으로 기록한다

연도		90	91	92
내용		(國政指標)		
1. 장학	1) 기본 목표	1. 民族自尊 2. 民主和合 3. 均衡發展 4. 統一繁榮		
	2) 일반 방침	1. 教育本質의 追求 2. 教育에서의 民主化 3. 社會均衡發展에 寄與하는 教育機會의 擴大		
2. 도 및 군시책	역점	1. 民主本質의 實質 涵養 2. 基礎教育의 內容 3. 科學技術教育의 充實 4. 教育 民主化의 定着 5. 教育興學의 改善	1. 연수의 생활인적 자질 함양 2. 체험형의 특성교육 철저 3. 탐구형의 과학기초교육 추진 4. 예체능교육 증진로 전인교육 강화 5. 교육환경개선과 학교경영의 연구와	
		3. 학교 경영 기본내도	先進祖國 光榮을 위한 祖國이 復興된 새 韓國의 實現 1. 全人類에 育할 수 있는 育할 학교 (학교) 2. 사랑과 정성을 아끼는 스승 (교사) 3. 참되고 솔직하고 능숙한 어린이 (학생)	
4. 본교 교육 목표		1. 나라를 사랑하고 내고장을 아끼는 어린이. 2. 스스로 공부하여 화려한 문화를 즐기는 어린이. 3. 몸이 튼튼하고 의욕적인 어린이. 4. 상상적이고 부지런한 어린이.		
5. 경영 역점		1. 교육의 주인상을 정립한다. 2. 교육과정 운영을 정상화 한다. 3. 체육활동을 생활화 한다. 4. 특별 활동을 활성화 한다.		

내 용		93	94	95	
1. 장 학 방 침	1) 기본 목표		- 국정 지문 - < 신 한 국 차 례 > 1. 깨끗한 정부 2. 건강할 사회 2. 튼튼한 경제 4. 통일된 조국.	국정 지문 - 신 한 국 차 례 - 1. 깨끗한 정부 2. 건강할 사회 2. 튼튼한 경제 4. 통일된 조국.	
	2) 일반 방침				
2. 도 및 군시책 목표			<ul style="list-style-type: none"> • 풍요성은 교육·편익적인 인간 1. 인간존중의 도덕성 함양 2. 기초 교육의 충실 3. 과학·실업 교육의 내실 4. 건전한 복지 활동의 정착 5. 문화·관광 교육 활성화를 	<ul style="list-style-type: none"> - 풍요성은 교육·편익적인 인간 - 1. 민주선진화 지원 방안 2. 기초 교육의 충실 3. 과학·실업 교육의 내실 4. 건전한 복지 활동 조성 5. 학교 환경의 현대화 	<ul style="list-style-type: none"> - 풍요성은 교육·편익적인 인간 - 1. 인간존중의 도덕성 함양 2. 기초 교육의 충실 3. 과학·실업 교육의 내실 4. 건전한 복지 활동의 정착 5. 쾌적한 교육환경 조성
3. 학교 경영 기본태도			- 너러 사회를 창조할 새 한류의 육성 - 1. 즐겁게 공부할 수 있는 아담한 학교 2. 사랑과 정성을 다하는 스승 3. 참되게 슬기롭고 능력 있는 어린이.	- 즐겁게 공부하는 신나는 학교 만들기 - 1. 부지런히 능력을 가꾸는 학생 2. 자기 연두로 참된 스승 3. 신나게 공부하는 학교	
4. 분 포 보 수 목 표			스스로 공부하고 서로 도와 부지런히 일하며 슬기롭게 생활하는 어린이.	1. 나를 알고 고장을 알아 나라를 사랑하는 사람 2. 부지런히 능력을 가꾸는 사람 3. 생각하며 행동하는 슬기로운 사람 4. 몸과 마음이 건강하고 행복하는 사람.	
5. 경 영 목 표			1. 나라를 사랑하고 정직하며 예의 바른 어린이 2. 스스로 공부하며 학력을 높이는 어린이 3. 몸이 튼튼하고 씩씩한 어린이 4. 성실하고 부지런한 어린이.	1. 이웃과 더불어 나라 사랑 실천 2. 기초와 기본 학력의 정착 3. 창의력 개발로 자기 관리 희망 가꾸기 4. 예절을 지키는 건강한 어린이.	

366

내 용		76	97	98
1. 광 학 방 침	1) 기 본 목 표	국 정 지 표 — 신 리 국 창 조 — 1. 깨끗한 정취 3. 건장한 사회 2. 튼튼한 경제 4. 특색있는 교육	국 정 지 표 — 신 리 국 창 조 — 1. 깨끗한 정취 3. 건장한 사회 2. 튼튼한 경제 4. 통일된 교육	국 정 지 표 1. 통일민주주의 개혁 2. 경제난국의 극복 3. 국민화합의 실현 4. 법치 질서의 확립.
	2) 일 반 방 침			
2. 도 및 군사적 역할		— 광복교육, 전민적 인간 — 1. 광복교육의 보급 2. 개성과 창의성을 계몽 교육 3. 세계 시련의 자결 함양 4. 자존심 고양과 체위상징제 5. 미래 자립적 교육환경 조성	— 광복교육, 전민적 인간 — 1. 광복교육의 보급 2. 개성과 창의성을 계몽 교육 3. 세계 시련의 자결 함양 4. 자존심 고양과 체위상징제 5. 미래 자립적 교육환경 조성	<출신교육사태> 1. 실업증가의 인성교육 강화 2. 광기적인 적당하는 연필교육 3. 근면·전망·적용이 생활화 4. 수능과 중심이 교육환경 개선 5. 신뢰받는 교육제도 운영
3. 학교 경영 기본비도		— 즐겁게 공부하는 신나는 학교 만들기 — 1. 부지런히 능력을 가꾸는 학생 2. 자기 연수로 실현 가능 3. 신나게 공부하는 학교	— 즐겁게 공부하는 학생 만들기 — 1. 부지런히 능력을 가꾸는 학생 2. 자기 연수로 실현 가능 3. 신나게 공부하는 학교	— 즐겁게 공부하는 학생 만들기 — 1. 미래의 꿈을 가꾸는 학생. 2. 충실한 자기 연수로 실현 가능 3. 즐겁게 공부하는 학교.
4. 분 조 교 수 구 조		— 선함과 협동으로 꿈을 가꾸는 어린이 — 1. 나눔 알고 고맙게 살아 가꾸는 사람 2. 부지런히 능력을 가꾸는 사람 3. 생각하여 행동하는 습관으로 사람 4. 몸과 마음이 건강한 협동하는 사람	부 지런히 이끌어갈 자율적인 어린이 1. 나눔으로 고맙게 살아 가꾸는 사람 2. 부지런히 능력을 가꾸는 사람 3. 생각하여 행동하는 습관으로 사람. 4. 몸과 마음이 건강한 협동하는 사람.	① 이대로 건강하며 창의적인 어린이 ② 1. 생각과 행동이 일치하는 어린이 2. 탐구하여 노력하는 습관으로 어린이 3. 몸과 마음이 건강한 어린이. 4. 협동·봉사하는 어린이.
5. 경 령 표 기		1. 자주, 이웃, 민족과 나라 사랑의 실현 2. 권위와 권력욕의 정복으로 스스로 학습하는 여주강남 3. 창의적 개발로 자신의 꿈과 희망 가꾸기 4. 미래 발전의 실현과 건장한 몸과 마음 기르기	1. 여러 줄로 세우는 꿈을 실는 교육 2. 기본 학습 방법의 훈련.	1. 여러 줄로 세우는 꿈을 실는 교육 2. 생각 지도는 등반 등반은 인성 함양 3. 기본 학습 방법의 훈련.

내 용		1999년	2000년	2001년		
1. 광 학 방 침	1) 기본 목표	추진지표 - 국영 개혁의 강화 - 경제 위기의 서양 - 주민 화합의 실현 - 지식 기반의 확충 - 문화관광의 진흥.	추진지표			
	2) 일반 방침					
2. 도 및 단위별 목표	<p><출산교육 시책></p> <p>- 서서에를 떨어날 때까지</p> <ol style="list-style-type: none"> 1. 성취 중심의 인성교육 강화 2. 향토역량 개발 위한 열린교육 3. 개성과 발달을 살리는 진로교육 4. 우수와 잠재력을 교육과정에서 5. 성취발달 교육 내용 조성 	<p><강남교육 기본방향></p> <p>교육의도: 미래사회 주도할 유망인재형</p> <p>- 시책</p> <ol style="list-style-type: none"> 1. 신장함을 위한 선진적 인성교육 2. 잠재력 기반의 열린교육 3. 개성과 조력을 개발하는 진로교육 4. 우수와 잠재력 교육과정 반영 5. 자율과 책임을 중시하는 교육과정 운영 	<p><출산교육 시책></p> <ol style="list-style-type: none"> 1. 더불어사는 인간교육 2. 기본·기본교육의 충실 3. 꿈을 실현하는 진로교육 4. 현장중심의 학생교육과정 	<p><강남교육 시책></p> <ol style="list-style-type: none"> 1. 더불어사는 인간교육 2. 기본과 기본교육의 충실 3. 꿈을 실현하는 진로교육 4. 교실중심의 교육과정 운영 	<p><출산교육 시책></p> <ol style="list-style-type: none"> 1. 더불어사는 인간교육 2. 기본·기본교육의 충실 3. 꿈을 실현하는 진로교육 4. 현장중심의 교육과정 운영 	<p><강남교육 시책></p> <ol style="list-style-type: none"> 1. 사람다운 사랑을 주는 인성교육 2. 기본·기본교육 충실 3. 개성과 조력을 살리는 진로교육 4. 선진화된 교육과정 운영
3. 주요 경영 기본목표	<p>★ 즐겁게 공부하는 학교 만들기 ★</p> <ol style="list-style-type: none"> 1. 미래의 꿈을 가꾸는 학생 2. 애정을 갖고 참사랑을 심어주는 학부 3. 충실한 자기 연수로 참된 스승 4. 즐겁게 공부하는 학교. 	<p><즐겁게 공부하는 학교 만들기></p> <ul style="list-style-type: none"> · 미래의 꿈을 가꾸는 학생 · 애정을 갖고 참사랑을 심어주는 학부 · 충실한 자기 연수로 참된 스승 · 즐겁게 공부하는 학교. 	<p><경매만></p> <p>- 학습의 중심은 학생이며 스승의 자살감이 있어 인성화한 인간 학습이 되어야 한다.</p> <p><교육 목표> : 바르고 정감하여 창의적인 어린이 (교육: 슬기로운 생활의 행동준하는 어린이가 되라)</p>	<p><경매만></p> <p>- 학습의 중심은 학생이며 스승의 자살감이 있어 인성화한 인간 학습이 되어야 한다.</p> <p><교육 목표> : 바르고 정감하여 창의적인 어린이 (교육: 슬기로운 생활의 행동준하는 어린이가 되라)</p>		
4. 추진 전략	<p>◎ 바르고 정감하여 창의적인 어린이</p> <ol style="list-style-type: none"> 1. 생각하고 행동이 올바른 어린이 2. 탐구하여 노력하는 슬기로운 어린이 3. 몸과 마음이 건강한 어린이 4. 협동 봉사하는 어린이. 5. 봉사할 줄 아는 어린이. (학생들은 이해하는 학생들) 	<p><바르고 정감하여 창의적인 어린이></p> <ol style="list-style-type: none"> 1. 생각하고 행동이 올바른 어린이 2. 탐구하여 노력하는 슬기로운 어린이 3. 몸과 마음이 건강한 어린이 4. 협동 봉사하는 어린이. 5. 협동 이해하는 학생들 	<p><기본태도> : 즐겁게 공부하는 학교 만들기 (사안이 가뭄과 관련된 학습자 참여는 필수)</p> <ol style="list-style-type: none"> 1. 미래의 꿈을 가꾸는 학생 2. 애정을 갖고 참사랑을 심어주는 학부 3. 충실한 자기 연수로 참된 스승 4. 즐겁게 공부하는 학교 	<p><기본태도> : 즐겁게 공부하는 학교 만들기 (사안이 가뭄과 관련된 학습자 참여는 필수)</p> <ol style="list-style-type: none"> 1. 미래의 꿈을 가꾸는 학생 2. 애정을 갖고 참사랑을 심어주는 학부 3. 충실한 자기 연수로 참된 스승 4. 즐겁게 공부하는 학교 		
5. 강 령 표 관	<ol style="list-style-type: none"> 1. 여러 줄은 세우는 꿈은 심는 교육 2. 생활의 흐름을 통한 몸과 마음의 인성 함양 3. 기본 학습 방법의 훈련 4. 동서의 생활화. (강남교육진흥사업추진사업) 	<p><특색 교육></p> <ol style="list-style-type: none"> 1. 꿈을 심는 교육 2. 인성교육 3. 기본 학습 방법 훈련 4. 체험학습. (강남교육진흥사업추진사업) 	<p><특색 교육></p> <ol style="list-style-type: none"> 1. 여러 줄은 세우는 꿈은 심는 교육 2. 생활의 흐름을 통한 몸과 마음의 인성교육 3. 동서의 생활화. 	<p><특색 교육></p> <ol style="list-style-type: none"> 1. 여러 줄은 세우는 꿈은 심는 교육 2. 생활의 흐름을 통한 몸과 마음의 인성교육 3. 동서의 생활화. 		

III. 학교 현황

내 용	연도 72							73							74							75							76							77														
	1	2	3	4	5	6	계	1	2	3	4	5	6	계	1	2	3	4	5	6	계	1	2	3	4	5	6	계	1	2	3	4	5	6	계	1	2	3	4	5	6	계								
1. 학급 및 학생 수	1) 학급수	2	2	2	1	2	10	1	2	2	2	1	10	1	2	2	2	2	1	9	1	1	1	2	2	2	9	1	1	1	1	2	2	8	1	1	1	1	1	2	7									
	2) 학생 수	남	38	42	41	28	43	41	233	31	37	35	40	27	43	213	33	34	38	31	41	23	200	26	29	34	39	33	40	201	25	26	29	31	38	32	181	27	25	26	26	30	36	170						
		여	45	43	36	43	40	26	233	29	39	42	30	38	41	221	25	28	37	42	33	38	203	30	26	28	37	41	33	194	28	30	25	31	39	41	193	33	28	29	24	27	36	177						
		계	83	85	77	71	83	67	466	60	76	77	72	65	84	434	58	62	75	73	74	61	403	56	55	62	76	74	73	395	53	56	54	61	77	73	374	60	53	55	50	57	72	347						
3) 졸업 및 진학	구분	졸업	생	진학	비율	졸업	생	진학	비율	졸업	생	진학	비율	졸업	생	진학	비율	졸업	생	진학	비율	졸업	생	진학	비율	졸업	생	진학	비율	졸업	생	진학	비율	졸업	생	진학	비율													
남	41	104	34		26	94	36		23	95	23	100	41	106	38	95	32	103	30	94	35	103	33	94																										
	25	64	17		40	68	33		39	72	23	85	33	71	27	82	40	80	37	93	36	83	36	100																										
	66	168	51		66	163	69		62	167	56	90	74	177	65	88	72	183	67	93	71	191	69	92																										
2. 직 원 명 실	직명	교장	1	1	1		1	1	1		1	1	1		1	1	1		1	1	1		1	1	1		1	1	1		1	1	1																	
		교감	1		1	1		1	1	1		1	1	1		1	1	1		1	1	1		1	1	1		1	1	1																				
		주임교사	1	1		1		1	1		1		1	1		1		2	2		2		2	2		2		2	2		2																			
		교사	8	6	2	8		8	4	4	8		7	3	3	7		7	3	4	7		5	3	2	5		4	2	2	4																			
		강사																																																
		양호교사																																																
		계 (%)	11	8	3	11		11	4	6	11		10	7	3	10		10	6	4	10		10	7	3	9		8	6	2	8																			
		사무직																																																
		고용직	1	1		1		1	1		1		1	1		1		1	1		1		1	1		1		1	1		1																			
		기타																																																
3. 내 연령 분	직명	연령	20	21	31	41	51	61	이	계	20	21	31	41	51	61	이	계	20	21	31	41	51	61	이	계	20	21	31	41	51	61	이	계	20	21	31	41	51	61	이	계	20	21	31	41	51	61	이	계
		교장																																																
		교감																																																
		교사	7	2							8	1							7	1							7	3							3	1														
		양호교사																																																

※ 기재요령: 1) 학급수는 법정 학급 편제수를 기록한다 2) 비율(%)은 당해 전체 인원에 대한 비율임
 3) 작성기준은 학년도초(4.1) 현재로 한다 4) 졸업 및 진학 상황은 학년도말에 기입한다

연도	1984							1985							1986							1987							1988							1989							
	1	2	3	4	5	6	계	1	2	3	4	5	6	계	1	2	3	4	5	6	계	1	2	3	4	5	6	계	1	2	3	4	5	6	계	1	2	3	4	5	6	계	
1. 과 파 사 생 수	1) 학급수	1 1 1 1 1 1 6							1 1 1 1 1 1 6							1 1 1 1 1 1 6							1 1 1 1 1 1 6							1 1 1 1 1 1 6													
	2) 남	18 18 18 26 29 18							11 19 15 16 13 24 96							21 11 19 14 14 12 92							19 19 15 19 15 13 98							18 19 19 14 17 15 100							12 18 16 21 14 17 98						
	여	13 16 21 18 21 15 106							10 12 15 21 19 20 95							9 12 12 18 23 17 91							11 10 11 11 17 23 83							12 10 9 12 9 16 68							11 11 8 9 11 10 60						
	계	31 30 39 31 47 44 222							21 29 30 37 30 44 191							30 23 31 33 37 29 183							28 29 26 30 32 36 181							30 27 28 26 26 31 168							23 29 24 30 25 27 158						
3) 졸업생 수	구분	졸업생		진학비율					졸업생		진학비율					졸업생		진학비율					졸업생		진학비율					졸업생		진학비율											
	남	28		1248		100			24		1226		100			12		1300		100			13		1313		100			15		1326		100			17		1341		100		
	여	15		1051		100			20		1071		100			17		1091		100			23		1114		100			16		1137		100			10		1153		100		
	계	43		2299		100			44		2347		100			29		2391		100			36		2427		100			31		2463		100			27		2494		100		
2. 직 원 명 단	4) 직명	정원	현원	남	여	계	과부족	정원	현원	남	여	계	과부족	정원	현원	남	여	계	과부족	정원	현원	남	여	계	과부족	정원	현원	남	여	계	과부족	정원	현원	남	여	계	과부족						
	교장	1	1			1		1	1			1		1	1			1		1	1			1		1	1			1		1		1		1							
	교감	1	1			1		1	1			1		1	1			1		1	1			1		1	1			1		1		1		1							
	주임교사	2	1			2		2	1			2		2	2			2		2	2			2		2	2			2		2		2		2							
	교사	4	1	3		4		4	2	2			4		4	4			4		4	1	3			4		4	4			4		4		4							
	강사																					1																					
	양호교사																																										
	계(%)	8	(50)	(50)		8		8	(50)	(50)			8	(25)	(25)			8	(25)	(25)		8	(25)	(25)		8	(25)	(25)		8	(25)	(25)		8	(25)	(25)		8					
	사무직																																										
	교용직	2	2			2		2	2					2	2				2		2	2				2	2			2		2		2		2							
기타																																											
5) 직원 명 단	연령	20 이하	21 30	31 40	41 50	51 60	61 이상	계	20 이하	21 30	31 40	41 50	51 60	61 이상	계	20 이하	21 30	31 40	41 50	51 60	61 이상	계	20 이하	21 30	31 40	41 50	51 60	61 이상	계	20 이하	21 30	31 40	41 50	51 60	61 이상	계							
	교장						1							1								1						1								1							
	교감						1							1								1					1								1								
	교사		4	1			6			4	1			6			2	1			6		3	2	2		8		3	1	2		6	3	2	1							
	양호교사																																										
계(%)	(40)	(15)	(25)	(20)	(20)	(20)	8	(40)	(15)	(25)	(20)	(20)	(20)	8	(30)	(20)	(20)	(20)	(20)	(20)	8	(30)	(20)	(20)	(20)	(20)	8	(30)	(20)	(20)	(20)	(20)	(20)	(20)	8								

※ 기재요령: 1) 학급수는 법정 학급 편제수를 기록한다
 2) 비율(%)은 당해 전체 인원에 대한 비율임
 3) 작성기준은 학년도표(4.1) 현재로 한다
 4) 졸업 및 진학 상황은 학년도말에 기입한다

2) 비율(%)은 당해 전체 인원에 대한 비율임
 4) 졸업 및 진학 상황은 학년도말에 기입한다

연도	구분	1996. 4. 1							1997. 4. 1							1998. 4. 1							1999. 4. 1							2000. 4. 1							2001. 4. 1							
		1	2	3	4	5	6	계	1	2	3	4	5	6	계	1	2	3	4	5	6	계	1	2	3	4	5	6	계	1	2	3	4	5	6	계	1	2	3	4	5	6	계	
1.	1) 학급수	1	2	1	1	1	1	7	2	1	2	1	1	1	8	2	2	1	2	1	1	9	2	2	2	2	1	1	10	2	2	2	1	2	2	11	2	2	2	2	1	2	11	
	2) 과목	27	28	12	17	21	17	122	27	24	29	12	14	23	125	27	22	23	26	10	12	121	29	26	21	26	22	9	137	36	26	27	20	25	21	151	31	40	27	24	18	24	164	
	3) 과목	22	26	23	13	13	9	106	20	23	24	12	12	12	103	27	27	20	21	24	14	131	27	22	23	18	22	24	136	31	27	22	21	18	23	138	17	30	26	24	18	18	133	
	4) 과목	49	54	35	30	34	26	228	53	44	52	26	35	246	54	49	43	46	34	26	252	56	48	44	44	44	33	269	67	49	41	41	43	44	285	48	70	53	48	36	42	297		
수업시간	1) 과목	49	27	35	30	34	26	228	27	44	26	26	35	21	27	24	43	26	34	26	28	28	24	22	24	22	33	26.9	34	24	23	24	22	22	26.3	24	35	26.5	24	36	21	27		
	2) 과목	19							21							14								12							20													
	3) 과목	15							12							15								23							19													
	4) 과목	34	280					107%	33	2613					33	100	27	2642							35	2700					100%	39	2743					100%						
2.	4) 과목	정원	현	현	현	현	과부	정원	현	현	현	현	과부	정원	현	현	현	현	과부	정원	현	현	현	현	과부	정원	현	현	현	현	과부	정원	현	현	현	현	과부	정원	현	현	현	현	과부	
	5) 과목	1	1					1	1					1	1					1	1					1	1					1	1					1	1					
	6) 과목	2	2					2	2					2	2					2	2					2	2					2	2					2	2					
	7) 과목	6	3	3	6			7	4	3	7			8	6	2	8			9	4	5	9			10	4	6	10			10	3	7	10			10	3	7	10			
3.	8) 과목	1	1					1	1					1	1					1	1					1	1					1	1					1	1					
	9) 과목	3	3					3	3					3	3					3	2					2	2					2	2					2	2					
	10) 과목	3	3					3	3					3	3					3	2					2	2					2	2					2	2					
	11) 과목	20	21	31	41	51	61	20	21	31	41	51	61	20	21	31	41	51	61	20	21	31	41	51	61	20	21	31	41	51	61	20	21	31	41	51	61	20	21	31	41	51	61	
4.	12) 과목	30	40	50	60	상	계	30	40	50	60	상	계	30	40	50	60	상	계	30	40	50	60	상	계	30	40	50	60	상	계	30	40	50	60	상	계	30	40	50	60	상	계	
	13) 과목	2	2	3	1		8	2	2	4	1		9	1	4	4	1		10	5	4	2			11	6	5	2			13	7	5	1			13							
	14) 과목	1	1				2	1	1				2	1	1				2	1	1				2	1	1				2	1	1				2							
	15) 과목	3	3	3	3		12	3	3	3	3		12	5	4	3		15	5	5	2			14	6	6	2	2		16	7	6	1	2		16								

내용	연도	72					73					74					75					76					77					
		3 ~ 10	11 ~ 15	16 ~ 20	21 ~ 30	31 ~ 40	41 년이상	3 ~ 10	11 ~ 15	16 ~ 20	21 ~ 30	31 ~ 40	41 년이상	3 ~ 10	11 ~ 15	16 ~ 20	21 ~ 30	31 ~ 40	41 년이상	3 ~ 10	11 ~ 15	16 ~ 20	21 ~ 30	31 ~ 40	41 년이상	3 ~ 10	11 ~ 15	16 ~ 20	21 ~ 30	31 ~ 40	41 년이상	
2. 직	6) 인	직명																														
		보장				1					1																					
		보감				1				1																						
		교사	3	3	2	1		1	1		1			5	2		1				3					2	1		3			
		양호교사																														
	계 (%)	3	3	2	1		1	1		1			5	2		3				3				2	1		3					
2. 인	7) 자	구분	교장	교감	주임	교사	계	교장	교감	주임	교사	계	교장	교감	주임	교사	계	교장	교감	주임	교사	계	교장	교감	주임	교사	계	교장	교감	주임	교사	계
		국교장	1				1	1				1	1				1	1				1	1				1	1				1
		국교감		1			1		1			1		1			1		1			1		1			1		1			1
		국1정			1	3	4			1	1	2			1	2	3			1	1	2			2	3	5		2	2		4
		국2정			3	3	6			4	4	8			5	5	10			5	5	10			8	3	11		5	3		8
		국중교사			2	2	4			3	3	6			1	1	2			1	1	2			1	1	2					2
		중 동																														
		국졸																														
		중졸			1		1			1		1			1		1			1		1			1		1					1
		고졸	1	1		5	7	1		3	4	8		1	2	3	6		1	1	2	4	1		1	2	4	1			2	3
8) 학	대(2)				1	1				5	5																					
	대(4)				2	2																										
	초교양												1		1	2		1	1		2		1	1		2		1	1		2	
	특강																															
	중교양							1		1	2																					
8) 대	사졸																															
	교대														5	5					5					5				2	2	
	사대(2)																															
	사대(4)																															
기타																																

※ 기재요령 : 1) 작성기준은 학년도초(4.1) 현재로 한다

2) 자격별은 국민학교 교원자격증은 1종만 기록하고 중등교원자격증 소지자는 국교와 중등교원의 2종을 기입한다

내용	90												91					92					93					94					95								
	3	3	11	16	21	31	41	3	3	11	16	21	31	41	3	3	11	16	21	31	41	3	3	11	16	21	31	41	3	3	11	16	21	31	41	3	3	11	16	21	31
2. 교	교명																																								
	교장																																								
	교감																																								
	교사	4		1		1																																			
	교사(%)	4	1			1	1																																		
3. 인	교장	1				1																																			
	교감		1																																						
	교사			2		2																																			
	교사				4	4																																			
	교사																																								
	교사																																								
	교사																																								
	교사																																								
	교사																																								
	교사																																								
	교사																																								
	4. 학	교장																																							
교감																																									
교사																																									
교사																																									
교사																																									
교사																																									
교사																																									
교사																																									
교사																																									
교사																																									
교사																																									
교사																																									

* 기재요령 : 1) 작성기준은 학년도초(4.1) 현재로 한다

2) 작곡원은 국민학교 보원자적증은 1종만 기록하고 중등보원자적증 소지자는 국교와 중등보원의 2종을 기입한다

내 용	영 도 분 구	72				73				74				75				76				77																					
		교장	교감	주임교사	교사	계	교장	교감	주임교사	교사	계	교장	교감	주임교사	교사	계	교장	교감	주임교사	교사	계	교장	교감	주임교사	교사	계																	
9) 생활근거지별	근무교 소제지 유면			/	/			/	2	3			/	2	3				2	2					2	2																	
	본 교			4	4			4	5			/		1			/	/		2				1	1																		
	타 시 교	/	/		7	/	/		65	87				3	3			/	1	3	/		1	3	5																		
	타 시 도							/	/			/		2	3				2	3				2	2																		
3. 교 원 인 수	1) 강 습	교 자 체 인 수	자연과 (406) 전일강습 5명 새교육과정강습 11명				자연과 (406) 전일강습 4명 생물과 (406) 전일강습 2명																																				
		특 수 강 습																																									
	2) 재 교육 강 습	교 장 반																																									
		교 감 반									이수질 정발연수원 240시간 이안 교육여부																																
		1 정 반					산수과목 교육강습 (40명)																																				
		2 정 반													이 화은 주2정과정연수 (240시간 (전수교과))																												
3) 연 수 원	중앙 교육행정 연수원									김영호 중앙교육연수원 30시간 권영도 " " " "				김종관 중앙교육연수원 연수 (17명)																													
	경 남 연 수 원									황영수 제삼교육연수원 16시간				김용호 경남교육연수원 연수 (2명) 권영도 제삼교육연수원 일반연수 (이과목) 3명																													
4) 실 기 제 도 기 능 연 수	영역별	과 실 공 음 미 체 계	과 실 공 음 미 체 계	과 실 공 음 미 체 계	과 실 공 음 미 체 계	과 실 공 음 미 체 계	과 실 공 음 미 체 계	과 실 공 음 미 체 계	과 실 공 음 미 체 계	과 실 공 음 미 체 계	과 실 공 음 미 체 계	과 실 공 음 미 체 계	과 실 공 음 미 체 계	과 실 공 음 미 체 계	과 실 공 음 미 체 계	과 실 공 음 미 체 계	과 실 공 음 미 체 계	과 실 공 음 미 체 계	과 실 공 음 미 체 계	과 실 공 음 미 체 계	과 실 공 음 미 체 계	과 실 공 음 미 체 계	과 실 공 음 미 체 계	과 실 공 음 미 체 계	과 실 공 음 미 체 계	과 실 공 음 미 체 계	과 실 공 음 미 체 계																
	급 별	학 과	과	작	악	술	육	학 과	과	작	악	술	육	학 과	과	작	악	술	육	학 과	과	작	악	술	육	학 과	과	작	악	술	육	학 과	과	작	악	술	육	학 과	과	작	악	술	육
	A			
	B							5	3	5	2	4	6	25	3	5	4	1	5	4	22	4	5	3	2	6	5	자	1	7	6	6	7	7	40	5	6	4	3	3	2		
	C							1	2	1	2	1	7	2	1	2	4	1	10	2	1	3	4	1	11	2	1	1	2														
	D							1	1	2	1	4	2	10	2	1	1	2	2	10	2	2	2	2	2	12	1	1	1	1	1	1	6										
미 사 정							3	3	3	3	3	3	18	1	1	1	1	1	6																								

※ 기재요령 : 1) 생활근거지별은 학년초(4.1) 현재로 기록하고 교원연수현황은 사업종료후 수시 기록한다
2) 강습 재교육강습 연수는 성명, 이수시간, 수강장소를 기록한다

학무과 (교육장승이)

내 용	연 도 구 분	78				79				80				81				82				83					
		교장	교감	주임	교사	계	교장	교감	주임	교사	계	교장	교감	주임	교사	계	교장	교감	주임	교사	계	교장	교감	주임	교사	계	
9) 생활근거지별	군무교 소재지 읍면				/									/											/		
	본 군	/	/			/	/			/	/			/			/	2	/		/	2	/		/		
	타 시 군	/		/	2			/	2			/		/			/		2		/		/		/		
	타 시 도			/				/	/			/	2		/	3											
3. 교원 인 수	1) 강 습	군 자 체 연 수																									
		복 수 강 습	과장대리, 자정향상강습 복합교사 (78.5.11-79.2.9)																								
	2) 재교육강습	교 장 반																									
		교 감 반																									
		一 정 반																									
		二 정 반																									
	3) 연수원	중앙 교육행정 연수원																									
		경 남 연 수 원																									
	4) 원 황	영역별	과 실 공 음 미 체 계	과 실 공 음 미 체 계	과 실 공 음 미 체 계	과 실 공 음 미 체 계	과 실 공 음 미 체 계	과 실 공 음 미 체 계	과 실 공 음 미 체 계	과 실 공 음 미 체 계	과 실 공 음 미 체 계	과 실 공 음 미 체 계	과 실 공 음 미 체 계	과 실 공 음 미 체 계	과 실 공 음 미 체 계	과 실 공 음 미 체 계	과 실 공 음 미 체 계	과 실 공 음 미 체 계	과 실 공 음 미 체 계	과 실 공 음 미 체 계	과 실 공 음 미 체 계	과 실 공 음 미 체 계	과 실 공 음 미 체 계	과 실 공 음 미 체 계	과 실 공 음 미 체 계	과 실 공 음 미 체 계	과 실 공 음 미 체 계
			학 과 작 악 술 육	학 과 작 악 술 육	학 과 작 악 술 육	학 과 작 악 술 육	학 과 작 악 술 육	학 과 작 악 술 육	학 과 작 악 술 육	학 과 작 악 술 육	학 과 작 악 술 육	학 과 작 악 술 육	학 과 작 악 술 육	학 과 작 악 술 육	학 과 작 악 술 육	학 과 작 악 술 육	학 과 작 악 술 육	학 과 작 악 술 육	학 과 작 악 술 육	학 과 작 악 술 육	학 과 작 악 술 육	학 과 작 악 술 육	학 과 작 악 술 육	학 과 작 악 술 육	학 과 작 악 술 육	학 과 작 악 술 육	
급 별																											
A																											
B																											
C																											
D																											
미 사 정																											

관동구 과장대리
한양향 정안3-177-27, 28

내 용	구 분	1984					1985					1986					1987					1988					1989									
		보장	보감	주임	보사	계	보장	보감	주임	보사	계	보장	보감	주임	보사	계	보장	보감	주임	보사	계	보장	보감	주임	보사	계	보장	보감	주임	보사	계					
9) 생활근거지별	군부교 소재지 읍면																																			
	본 군	*	1	1	2			1	1			1	2	3				1	1																	
	타 시 군		1	2	3	1	1	1	3	1		4	5	1	1	2	4	8	1	1	4	7	1	1	1	4	7									
	타 시 도	/	1	3	4			4	4																											
3) 강습	군 자 체 연 수																																			
	복 수 강 습																																			
2) 재교육강습	교 장 반																																			
	교 감 반																																			
	一 정 반																																			
	二 정 반																																			
3) 연수원	중앙 교육행정 연수원																																			
	경 남 연 수 원																																			
4) 신기지도기능연수	영역별	과	실	공	음	미	체	계	과	실	공	음	미	체	계	과	실	공	음	미	체	계	과	실	공	음	미	체	계	과	실	공	음	미	체	계
	급 별	학	과	작	악	술	육	계	학	과	작	악	술	육	계	학	과	작	악	술	육	계	학	과	작	악	술	육	계	학	과	작	악	술	육	계
	A																																			
	B																																			
	C																																			
	D																																			
미 사 정																																				

※ 기재요령: 1) 생활근거지별은 학년표(4.1) 현재로 기록하고 보원연수원황은 시립종료후 수시 기록한다
 2) 강습 재교육강습 연수는 성명 이수시간 수강장소를 기록한다

내 용	연도 구분	1990					91					92					93					94					95											
		교장	교감	수임교사	교사	계	교장	교감	수임교사	교사	계	교장	교감	수임교사	교사	계	교장	교감	수임교사	교사	계	교장	교감	수임교사	교사	계												
9) 생활근거지별	군부교 소재지 읍면																																					
	본 군			1	1	2																			1	1												
	타 시 군	1	1	1	3	6																1	1	1	6	9	1	1	1	5	8							
	타 시 도																																					
3. 보	1) 강습	군 자체 연수	24 김희영 김희현 등 (30)															최정호, 임동우 (20)					자정호, 임반영 등 (이기호, 이순환 등) (60) 박기현, 최인영															
		복수 강습																																				
	2) 재교육강습	교 장 반																																				
		교 감 반																																				
		1 정 반																																				
3) 연수원	중앙 교육행정 연수원																																					
	경 남 연 수 원																					이순환, 김희영 (60)					신계동, 김희영 (60)											
4) 신기지도기능연수	영역별	과	실	공	음	미	체	계	과	실	공	음	미	체	계	과	실	공	음	미	체	계	과	실	공	음	미	체	계	과	실	공	음	미	체	계		
	급 별	학	과	작	악	술	유		학	과	작	악	술	유		학	과	작	악	술	유		학	과	작	악	술	유		학	과	작	악	술	유			
	A																																					
	B																																					
	C																																					
	D																																					
미 사 정																																						

※ 기재요령 : 1) 생활근거지별은 학년초(4.1) 현재로 기록하고 교원연수원장은 사립종료후 수시 기록한다
 2) 강습 재교육강습 연수는 성명 이수시간 수강장소를 기록한다

구분	영도	96					97					98					99					2000					2001										
		표장	표감	주입사	표사	계	표장	표감	주입사	표사	계	표장	표감	주입사	표사	계	표장	표감	주입사	표사	계	표장	표감	주입사	표사	계	표장	표감	주입사	표사	계						
9) 생활근거지별	간부보	1	1	2	6	10	1	1	1	7	10	.	.	2	8	10	.	1	1	1	3	.	.	1	1	2	.	.	1	1	2						
	본						1	.	.	6	7	.	1	.	6	7	1	1	1	6	9					
	타						.	.	1	.	1	1	.	.	.	1	.	.	.	1	1	3	4	.	.	.	4	4					
	타						1	.	.	1	2	.	.	.	1	2	3	.	.	.	1	2	3	.	.	.	1	1				
3. 보	1) 강습	근 자 체 연 수	강습회 04.9.31-9.23, 11.23-12.04, 12.26-1.1.2000, 2.26-3.1.2000, 3.26-4.1.2000					신기술-통영어(-) 심화반(-) 황주면-컴퓨터반(-) 회계반-차량상업연수.					" 영어연수(제한도) " 방언교과 " 영어교과 실용연수(제한도)					영어연수(방한도) " (이근희)					영인교육(제한도) 상남교육(강한영)					컴퓨터 활용연수(제한도)									
		복 수 강 습																																			
	2) 재교육강습	교 장 반																																			
		교 감 반																																			
		1 경 반											황주면. 차용현(98.12.26-99.1.)																								
		2 경 반																																			
	3) 연수원	중앙보육원정원수원																																			
		경남연수원	황주면(97.1.6-9.1.24) 25명(12.26-1.1.2000)					제한도. 김화식-공공보육연수(6)										각목연수(B.S 부속총회) 203명																			
4) 수	영도별	과	신	안	유	미	체	계	과	신	안	유	미	체	계	과	신	안	유	미	체	계	과	신	안	유	미	체	계	과	신	안	유	미	체	계	
		학	부	부	부	부	부	부	부	부	부	부	부	부	부	부	부	부	부	부	부	부	부	부	부	부	부	부	부	부	부	부	부	부	부	부	부
		A																																			
		B																																			
		C																																			
		D																																			
미	사	정																																			

※ 기록요령: 1) 생활근거지별은 학년표(4.1) 원적으로 기록하고 보인연수원장은 사업종료후 수시 기록한다
 2) 강습 재교육강습 연수는 성명 이수시간 수강장소를 기록한다

내 용		연 도						연 도						연 도						연 도						연 도																																																																																																					
		22						23						24						25						26						27																																																																																															
4. 학	1) 표준화 학력실태	국 어	산 수	사 회	자 연	음 악	미 술	도 경	살 가	국 어	산 수	사 회	자 연	음 악	미 술	도 경	살 가	국 어	산 수	사 회	자 연	음 악	미 술	도 경	살 가	국 어	산 수	사 회	자 연	음 악	미 술	도 경	살 가	국 어	산 수	사 회	자 연	음 악	미 술	도 경	살 가																																																																																						
		4. 학	2) 기초학 력조사	학 교 평 균																									54.7	54.9	54.3	52.2	52.3	59.6	55.7	학 교 평 균																																																																																											
비교																									54.7	54.9	54.3	52.2	52.3	59.6	55.7	비교																																																																																															
4. 학	3) 학력수 사	사 정 자 수	82	80	74	71	83	66	478	60	75	77	72	65	84	833	58	12	75	73	74	61	463	56	64	62	77	74	74	577	54	55	50	60	74	72	565	50	13	15	50	18	72	548																																																																																			
		입 기	%	%	%	%	%	%	%	%	%	%	%	%	%	%	%	%	%	%	%	%	%	%	%	%	%	%	%	%	%	%	%	%	%	%	%	%	%	%	%																																																																																						
		쓰 기	74	73	75	70	65	71	72	74	83	87	78	81	83	87	71	83	77	78	81	83	77	84	82	81	83	86	91	84	85	86	86	87	88	87	87	80	70	74	70	88	72	87																																																																																			
		생 하 기	80	81	80	86	87	85	88	85	85	85	78	78	81	82	85	83	85	78	78	91	82	81	83	81	84	85	91	84	87	87	86	87	87	86	87	81	81	76	86	86	80	83																																																																																			
4. 학	4) 대 건 실 태	구 분	남	여	계	남	여	계	남	여	계	남	여	계	남	여	계	남	여	계	남	여	계	남	여	계	남	여	계	남	여	계	남	여	계	남	여	계																																																																																									
		A	16	22	38 (31.1%)	820	25	45 (19.9%)	8	20	28 (13.2%)	7	21	28 (21.4%)	20	37	57 (15.4%)	-	1	1 (0.3%)	B	28	20	48 (19.7%)	242	39	81 (18.8%)	41	40	81 (17.7%)	47	62	109 (27.9%)	56	48	104 (26.9%)	18	14	32 (40.0%)	C	58	65	123 (25.8%)	745	72	136 (18.8%)	71	87	158 (44.8%)	68	73	141 (35.9%)	59	67	126 (35.1%)	80	100	180 (45.0%)	D	62	74	136 (28.2%)	54	62	116 (27.9%)	50	37	87 (21.9%)	45	28	73 (18.8%)	35	24	59 (15.8%)	52	32	84 (21.8%)	E	64	46	110 (26.3%)	78	27	105 (11.0%)	10	17	27 (6.9%)	31	10	41 (10.4%)	8	5	13 (3.3%)	20	21	41 (10.4%)	1	1	2 (0.5%)	2	2	4 (1.0%)	3	2	5 (1.3%)	3	2	5 (1.3%)	4	4	8 (2.0%)	3	6	9 (2.3%)	4	1	5 (1.3%)	5	4	9 (2.3%)	5	4	9 (2.3%)	5	4	9 (2.3%)	5

※ 기재요령: 1) 조사완료시 수시 기록한다 단, 학력급수사정은 학년말(11월말현재)을 기준으로 한다
2) 표준화 학력실태의 평균란은 기재치 않는다

내 용	학 년	78						79						80						81						82						83										
		1	2	3	4	5	6	평균	1	2	3	4	5	6	평균	1	2	3	4	5	6	평균	1	2	3	4	5	6	평균	1	2	3	4	5	6	평균						
4. 학	1)표준화 학력실태	국 어					/						/								/							/							/							/
		산 수					/						/								/							/							/							/
		사 회					/						/								/							/							/							/
		자 연					/						/								/							/							/							/
		음 악					/						/								/							/							/							/
		미 술					/						/								/							/							/							/
2)기초학 력조사	학 교 평 균																																									
	군평균치와비교																																									
3)학력급 수사정 실태	학 년	1	2	3	4	5	6	계	1	2	3	4	5	6	계	1	2	3	4	5	6	계	1	2	3	4	5	6	계	1	2	3	4	5	6	계						
	합 사정자수																																									
	수사정 실태	%	%	%	%	%	%	%	%	%	%	%	%	%	%	%	%	%	%	%	%	%	%	%	%	%	%	%	%	%	%	%	%	%	%	%						
생	생																																									
4) 대 진 강 실 체 비 력	구 분	성 별	남	여	계	남	여	계	남	여	계	남	여	계	남	여	계	남	여	계	남	여	계	남	여	계	남	여	계	남	여	계	남	여	계							
	체	A	명	명	(명 %)	명	명	(명 %)	명	명	(명 %)	명	명	(명 %)	명	명	(명 %)	명	명	(명 %)	명	명	(명 %)	명	명	(명 %)	명	명	(명 %)	명	명	(명 %)	명	명	(명 %)	명	명	(명 %)				
대 진 강 실 체 비 력	적	B																																								
	C																																									
	D																																									
	E																																									
	1 급																																									
2 급																																										
3 급																																										
4 급																																										
5 급																																										

11 4.9%

10.

내 용		1984							1985							1986							1987							1988							1989						
		1	2	3	4	5	6	평균	1	2	3	4	5	6	평균	1	2	3	4	5	6	평균	1	2	3	4	5	6	평균	1	2	3	4	5	6	평균							
4. 학력실태	1) 표준화	국 어	/						/						/						/						/						/										
		산 수	/						/						/						/						/						/										
		사 회	/						/						/						/						/						/										
		자 연	/						/						/						/						/						/										
		음 악	/						/						/						/						/						/										
		미 술	/						/						/						/						/						/										
		스 포츠	/						/						/						/						/						/										
2) 기초학력조사	학 교 평 균	/						/						/						/						/						/											
	균 평 균 치 와 비 교	/						/						/						/						/						/											
3) 학력급수사정실태	학 령 사 정 자 수	1	2	3	4	5	6	계	1	2	3	4	5	6	계	1	2	3	4	5	6	계	1	2	3	4	5	6	계	1	2	3	4	5	6	계	1	2	3	4	5	6	계
		수 사 정	%	%	%	%	%	%	%	%	%	%	%	%	%	%	%	%	%	%	%	%	%	%	%	%	%	%	%	%	%	%	%	%	%	%	%	%					
		실 태	/						/						/						/						/						/										
		성 하 기	/						/						/						/						/						/										
4) 대 전 강 실 태	체 계	A (77)	25명	28명	53	42명	16명	58	29	30	59	21	21	42	21	21	42	21	21	42	21	21	42	21	21	42	21	21	42	21	21	42	21	21	42								
		B (14)	47	27	74	22	29	51	38	43	81	38	43	81	38	43	81	38	43	81	38	43	81	38	43	81	38	43	81	38	43	81	38	43	81								
		C (26)	25	59	84	26	27	53	10	20	30	16	32	48	16	32	48	16	32	48	16	32	48	16	32	48	16	32	48	16	32	48	16	32	48								
		D (37)	2	1	3	4	10	14	12	15	27	12	15	27	12	15	27	12	15	27	12	15	27	12	15	27	12	15	27	12	15	27	12	15	27								
		E (21)				2	3	5	2	3	5	2	3	5	2	3	5	2	3	5	2	3	5	2	3	5	2	3	5	2	3	5	2	3	5								
	실 태	1 급	5	3	8	9	7	16	3	2	5	5	4	9	5	4	9	5	4	9	5	4	9	5	4	9	5	4	9	5	4	9	5	4	9	5	4	9					
		2 급	3	5	8	6	7	13	2	3	5	3	4	7	3	4	7	3	4	7	3	4	7	3	4	7	3	4	7	3	4	7	3	4	7								
		3 급	11	6	17	11	9	20	12	11	23	12	11	23	12	11	23	12	11	23	12	11	23	12	11	23	12	11	23	12	11	23	12	11	23								
		4 급	4	5	9	3	7	10	2	3	5	3	4	7	3	4	7	3	4	7	3	4	7	3	4	7	3	4	7	3	4	7	3	4	7								
		5 급	2	2	4	2	2	4	2	2	4	2	2	4	2	2	4	2	2	4	2	2	4	2	2	4	2	2	4	2	2	4	2	2	4								

※ 기재요령: 1) 조사완료시 수시 기록한다. 학력급수사정은 학년말(11월말현재)을 기준으로 한다
 2) 표준화 학력실태의 평균란은 기재치 않는다

내 용		1990						'91						92						93						94						'95							
		1	2	3	4	5	6	1	2	3	4	5	6	1	2	3	4	5	6	1	2	3	4	5	6	1	2	3	4	5	6	1	2	3	4	5	6		
4. 학	1) 표준화 학력실태	국어					/					/					/					/					/					/					/		
		산수					/					/					/					/					/					/					/		
		사회					/					/					/					/					/					/					/		
		자연					/					/					/					/					/					/					/		
		음악					/					/					/					/					/					/					/		
		미술					/					/					/					/					/					/					/		
생	2) 기초학력조사	학 교 평 균																																					
		급영급치와비교																																					
실	3) 학력급수사정실태	학년		1	2	3	4	5	6	1	2	3	4	5	6	1	2	3	4	5	6	1	2	3	4	5	6	1	2	3	4	5	6	1	2	3	4	5	6
		항	사정자수						계						계						계						계						계						계
		수사정	위 기	%	%	%	%	%	%	%	%	%	%	%	%	%	%	%	%	%	%	%	%	%	%	%	%	%	%	%	%	%	%	%	%	%	%	%	%
		실패	쓰 기																																				
대	4) 전	강	실	구분		성별		남		여		계		남		여		계		남		여		계		남		여		계									
				대	력	1	급	명		명		명		명		명		명		명		명		명		명		명		명		명							
								A 가						(%)				(%)				(%)				Z		(%)		113		113		3					
								B w																				14		15		15		12		27			
								C 아																				56		58		59		55		114			
	D 라																							15		17		17		15		32							
	E 아																				20		22		22		13		35										
	대	력	실	대	력	1																특1		2		1		특1		3		2		2					
						2																				3		5		8		4		4					
						3																						4		6		10		4		6			
4																										4		6		10		4		5					
5																										18		16		34		20		8					

※ 기재요령: 1) 조사완료시 수시 기록한다 단, 학력급수사정은 학년말(11월말현재)을 기준으로 한다

2) 표준화 학력실태의 평균란은 기재치 않는다

내 용	인도 '96							'97							'98							'99							2000							2001							
	1	2	3	4	5	6	평균	1	2	3	4	5	6	평균	1	2	3	4	5	6	평균	1	2	3	4	5	6	평균	1	2	3	4	5	6	평균	1	2	3	4	5	6	평균	
4. 학	1)표준화 학력실태	국 어					/						/							/							/							/							/		
		산 수					/						/							/							/							/							/		
		사 회					/						/							/							/							/							/		
		자 연					/						/							/							/							/							/		
		음 악					/						/							/							/							/							/		
		미 술					/						/							/							/							/							/		
								/						/							/							/							/							/	
2)기초학 력조사	학 교 평 균																																										
	군평균치와비교																																										
3)학력급 수사정 실태	학 령 사정자수	1	2	3	4	5	6	계	1	2	3	4	5	6	계	1	2	3	4	5	6	계	1	2	3	4	5	6	계	1	2	3	4	5	6	계	1	2	3	4	5	6	계
		함	%	%	%	%	%	%	%	%	%	%	%	%	%	%	%	%	%	%	%	%	%	%	%	%	%	%	%	%	%	%	%	%	%	%	%						
		기																																									
		기																																									
4) 대 진 강 실 태	구 분	성 별		'96			'97			'98			'99			2000			2001																								
		남	여	계	남	여	계	남	여	계	남	여	계	남	여	계	남	여	계																								
4) 대 진 강 실 태	체	A	14	11	25																																						
		B	11	10	21																																						
		C	43	49	92																																						
		D	20	19	39																																						
		E	28	13	41																																						
	체	1 급	1		1																																						
		2 급		1	1																																						
		3 급	8	1	9																																						
		4 급	10	4	14																																						
		5 급	20	19	39																																						

내 용	22			23			24			25			26			27				
	남	여	계	남	여	계	남	여	계	남	여	계	남	여	계	남	여	계		
4. 학생실태	5) 신장장애	지체장애	3		3	3		3		3	1		1			1		1		
		언어장애																		
		정신장애																		
	기성충분유	회 중	120	123	243	115	120	235	102	104	206	99	99	197	48	62	110	31	36	67
		편 중	21	22	43	18	17	35	19	17	36	15	14	29	22	25	47	5	7	12
		요 중	2		2	2	1	3	1	1	2	2	1	3	1	1	2	5	7	12
		디스토피아																1	1	2
	대 결 기	드라코마				1	3	4	2	5	7	2		2	2		2			
		약 시					1	1		1	1				1	1	2	1	1	2
		축 농 중																		
타	전업성희부병				1	1		1	1											

구분	원황	소요				현유				부족				실적											
		소요	현유	부족	실적	소요	현유	부족	실적	소요	현유	부족	실적	소요	현유	부족	실적								
5. 시설 및 육체정원	1) 의무교육시설	교 실	11	11		11	10			10	10			10	10			10	10						
		교 부 실	1	1		1	1			1	1			1	1			1	1						
		교 장 실	1			1				1				1				1	1						
		도 시 실	1			1				1				1				1	1						
		자 료 실	1			1				1				1				1	1						
		공 작 실	1			1				1				1				1							
		변 소		10 ^칸			10 ^칸				10 ^칸				10			10	10						
		창 교	1	1		1	1			1	1			1	1			1	1						
		숙 직 실	1	1		1	1			1	1			1	1			1	1						
		수 도 (유물)	1	1		1	1			1	1			1	1			1	1						
2) 재정	건 도 총 액	899,680 원				1299,290 원				1115,715 원				1527,600 원				1586,745 원				1041,291 원			
	유성회 예산액	495,100				495,100				488,900				843,000				720,000				도교육청(1263,298)			
	집행액(%)	495,100 (100%)				(100%)				488,900 (100%)				(100%)				(100%)				(100%)			

※ 기재요령 : 1) 조사완료시 수시 기록한다 단, 의무교육시설의 실적과 정정은 최종실적을 학년도말에 기재한다

내 용		18			19			20			21			22			23				
		남	여	계	남	여	계	남	여	계	남	여	계	남	여	계	남	여	계		
4. 학생실태	신체장애	지체장애																			
		언어장애																			
		정신장애																			
	기생충보유	회충																			
		편충																			
		요충																			
		디스토마																			
		드라코마																			
		약시																			
		축농증																			
다	건염성피부병																				

구분	원광	18				19				20				21				22				23			
		소요	현유	부족	실적	소요	현유	부족	실적	소요	현유	부족	실적	소요	현유	부족	실적	소요	현유	부족	실적	소요	현유	부족	실적
1) 시의무교육 및 시설	교실	10	10			10	10			10	10			10	10			10	10			10	10		
	교무실	/	/			/	/			/	/			/	/			/	/			/	/		
	교장실	/	/			/	/			/	/			/	/			/	/			/	/		
	도서실	/	/			/	/			/	/			/	/			/	/			/	/		
	자료실	/	/			/	/			/	/			/	/			/	/			/	/		
	공작실	/				/				/				/				/				/			
	변소	10	10			10	10			10	10			10	10			10	10			10	10		
	창고	/	/			/	/			/	/			/	/			/	/			/	/		
	숙직실	/	/			/	/			/	/			/	/			/	/			/	/		
	수도(우물)	/	/			/	/			/	/			/	/			/	/			/	/		
2) 환경	사택	3	3			3	3			3	3			4	4			4	4			4	4		
	온실	/	/			/	/			/	/			/	/			/	/			/	/		
	건도총액	원				원				원				992,226 원				2,010,000 원				1,046,900 원			
유성회	에산액				에산액				에산액				독공 5082.129				독공 2,149.515				독공 1,891.126				
집행액(%)	()				()				()				(100%)				(100%)				(100%)				

내 용		연 도				1984				1985				1986				1987				1988				1989						
		남	여	계	명	남	여	계	명	남	여	계	명	남	여	계	명	남	여	계	명	남	여	계	명	남	여	계	명			
4. 학 생 생 활 태 결	5) 신체장애	지체장애																														
		신어장애	/																													
		정신장애																														
	기생충보유	회충		/								/	/	2	3	2	5	2	2	4	1	2	3									
		편충		2								/		1	5	1	6	2	2	4	/		1									
		요충																														
		디스토마																														
		드라코마																														
		악시																														
		축농증																														
기타	전염성피부병																															
5. 시 설 부 조 직	1) 의 무 교 육 공 원 창 숙 수 사 은	구분	전량	소요	현유	부족	실적	소요	현유	부족	실적	소요	현유	부족	실적	소요	현유	부족	실적	소요	현유	부족	실적	소요	현유	부족	실적	소요	현유	부족	실적	
		교실	실	10	10			10	10			8	8			8	8			8	8			8	8			8	8			
		교부실	실	/	/			/	/			/	/			/	/			/	/			/	/			/	/			
		교장실	실	/	/			/	/			/	/			/	0.5	0.5		/	0.5	0.5		/	0.5	0.5	6	/	0.5	0.5		
		도서실	실	/	/			/	/			/	/			/	/			/	/			/	/			/	/			
		자료실	실	/	/			/	/			/	/			/	0.5	0.5		/	0.5	0.5		/	0.5	0.5		/	0.5	0.5		
		공작실	실	/	/			/	/			/	/			/	/			/	/			/	/			/	/			
		면소	소	10	10			10	10			6	6			10	10			10	10			12	12			12	12			
		창고	고	/	/			/	/			/	/			/	/			/	/			/	/			/	/			
		숙직실	실	/	/			/	/			/	/			/	/			/	/			/	/			/	/			
		수도(우물)		/	/			/	/			/	/			/	/			/	/			/	/			/	/			
		사택	택	4	4			4	4			4	4			4	4			4	4			4	4			4	4			
	은실	실	/	/			/	/			/	/			/	/			/	/			/	/			/	/				
2) 계 정	건도총액			365,000	원			원			360,000	원			원			3,026,000	원			2,269,240	원									
	예산액			도출 집행 7,078,104							6,112,300							도출 집행 10,399,610				도출 집행 10,553,300										
	집행률(%)			()				()			()			()				()			()			()								

※ 기재요령: 1) 조사완료시 수시 기록한다 단, 의무교육시설의 실적과 재정은 최종실적을 학년도말에 기재한다

내 용		1970			71			72			73			74			75								
		남	여	계	남	여	계	남	여	계	남	여	계	남	여	계	남	여	계						
4.	학 생 신 태 질	신체장애	지체장애																						
			언어장애																						
			정신장애																						
		기 체 중 보 유 질	회 충																						
			편 충																						
			요 충																						
			디스토마																						
			드라코마																						
			악 시																						
			축 농 증																						
타	전염성피부병																								
5.	시 의 무 료 육 상 정 원 황	구 분 전 통	소요	현유	부족	실적	소요	현유	부족	실적	소요	현유	부족	실적	소요	현유	부족	실적	소요	현유	부족	실적			
			교 실										7	7	-	-	7	7	-	-	7	7	-	-	
			교 무 실										1	1	-	-	1	1	-	-	1	1	-	-	
			교 장 실										0.5	0.5	-	-	0.5	0.5	-	-	0.5	0.5	-	-	
			도 서 실										0.5	0.5	-	-	1	0.5	0.5	-	-	1	0.5	0.5	
			자 료 실										1.5	1.5	-	-	1.5	1.5	-	-	1.5	1.5	-	-	
			공 작 실										-	-	-	-	-	-	-	-	-	-	-	-	
			번 소										2	2	-	-	2	2	-	-	2	2	-	-	
			창 고										1	1	-	-	1	1	-	-	1	1	-	-	
			수 직 실										1	1	-	-	1	1	-	-	1	1	-	-	
			수 도 (우물)																						
			사 택														1	1	-	-	1	1	-	-	
		운 실																							
2)	계 정	전 도 총 액	원				원				원				원				40,899.60 원						
		유 예 산 액																							
		집 행 액 (%)	()				()				()				()				()						

※ 기재요령: 1) 조사원표시 수시 기록한다 단, 의무료육시설의 실적과 재정은 최종실적을 학년도말에 기재한다

내 용	96				97				98				99				00				01				
	남	여	남	여	남	여	남	여	남	여	남	여	남	여	남	여	남	여	남	여	남	여	남	여	
4. 학생 생활 태	5) 신	지체장애
		언어장애
		정신장애	/	.	/	/	.	/
	기	회 중
		원 중
		요 중
	타	디스토마
		드라코마
		약 시
		축 농 중	/	.	/
건염성피부병	

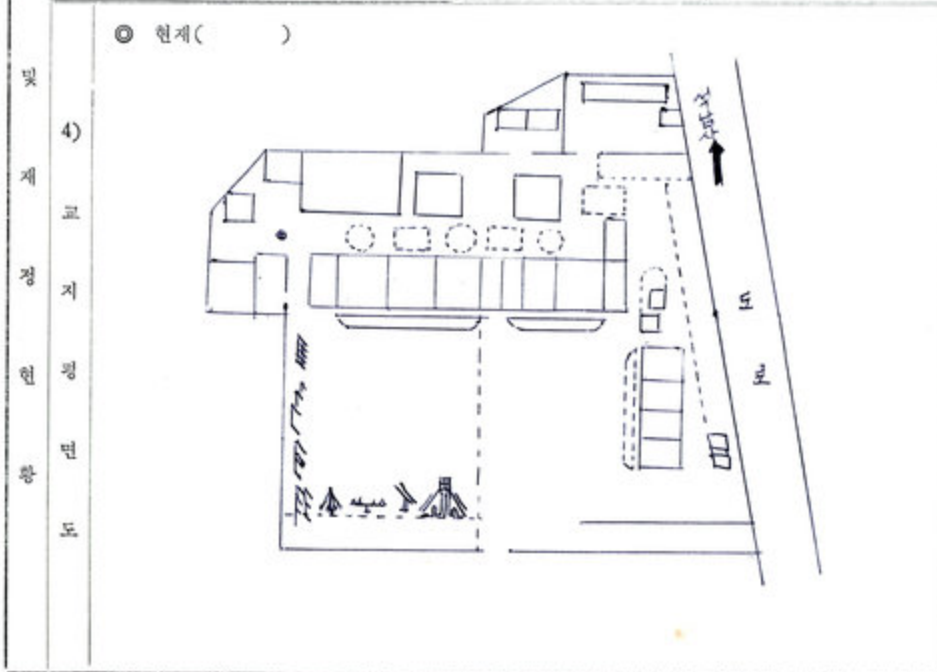
구분	현황	소요				현유				부족				실적												
		소요	현유	부족	실적	소요	현유	부족	실적	소요	현유	부족	실적	소요	현유	부족	실적									
5. 시 무 교육 시설 및 재정 현황	1)	교 실	8	7			8	7	/	.	9	7	2		11	9	2		12	12	.		12	12		
		교 무 실	/	/			/	/	.	.	/	/	.		/	/	.		/	/	.		/	/		
		교 장 실	0.5	0.5			0.5	0.5	.	.	0.5	0.5	.		0.5	0.5	.		0.5	0.5	.		/	/		
		도 서 실	/	0			/	0	/	.	/	0	/		/	.	/		/	/	.		/	/		
		자 료 실	/	0.5	0.5		/	.	/	.	/	.	/		/	.	/		/	0.5	0.5		/	0.5	0.5	
		공 권 독 작 터 실	1.5	/			/	/	.	.	/	/	.		/	/	.		/	/	.		/	/		
		유 변 소	2	2			2	2	.	.	2	2	.		4	3	/		4	4	.		4	4		
		창 교	/	/			/	/	.	.	/	/	.		/	/	.		/	/	.		/	/		
		숙 직 실	/	/			/	/	.	.	/	/	.		/	/	.		/	/	.		/	/		
		수 도 (우물)
2)	전 도 총 액				원				원				원				원				원				원	
	유 성 회																									
	계 산 액																									
집행액(%)				()				()				()				()				()				()		

이
쪽
은

내용		면도	72	73	74	75	76	77	
5. 학교시설 및 교지 평면 원도	3) 학교	현황	m(평)	m(평)	m(평)	m(평)	m(평)	m(평)	
		동기							
		미동기							
	교지	현황	지목이 변함없음						
		동기	지정없음						
		미동기							
	교산	현황	11,180㎡(3,388평)	11,180㎡(3,388평)	11,180㎡(3,388평)	11,180㎡(3,388평)	11,180㎡(3,388평)	11,180㎡(3,388평)	
		동기							
		미동기	지번 129, 133 지적 85			지번 129, 133 지적 85			
	4) 교지 평면 원도	① 현재(1973)					② 미래(발전계획) 20년후 40년후 발전권		

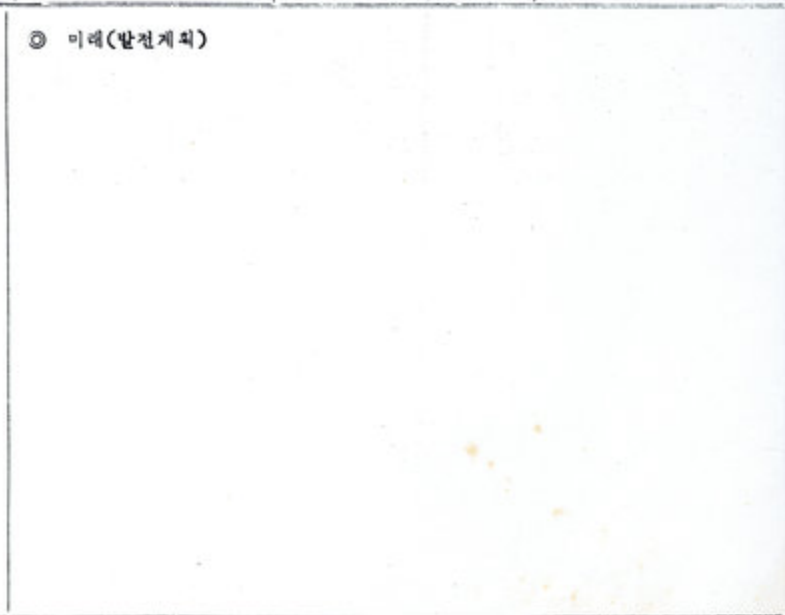
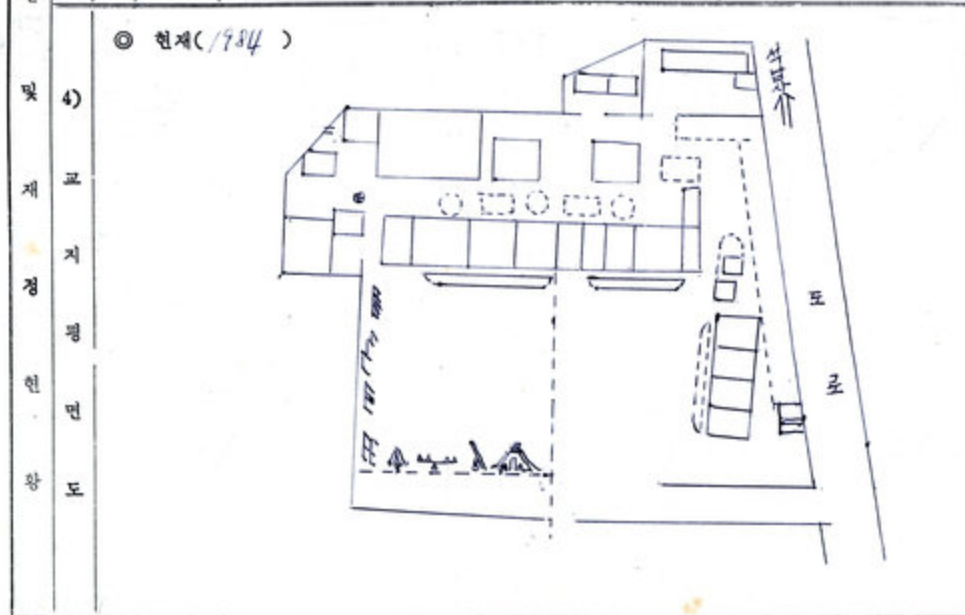
※ 기재요령 : 1) 학교재산의 현황이란 동기, 미동기를 포함한 실소유 총면적임
 2) 교지 평면도는 현재와 미래를 구분하여 작성한다
 3) 교지는 대지(건평, 도로, 정원...)체육장, 학습원등이다

내용		연도	78	79	80	81	82	83
5. 시 제 선	3) 학 교 립	현 황	㎡(평)	㎡(평)	㎡(평)	㎡(평)	㎡(평)	㎡(평)
		동 기						
		미동기						
	교 습 지	현 황						
		동 기						
		미동기						
	교 실 지	현 황	11180㎡ (3.338평)	11180㎡ (3.338평)	11180㎡ (3.338평)	11180㎡ (3.338평)	11180㎡ (3.338평)	11180㎡ (3.338평)
		동 기						
		미동기						



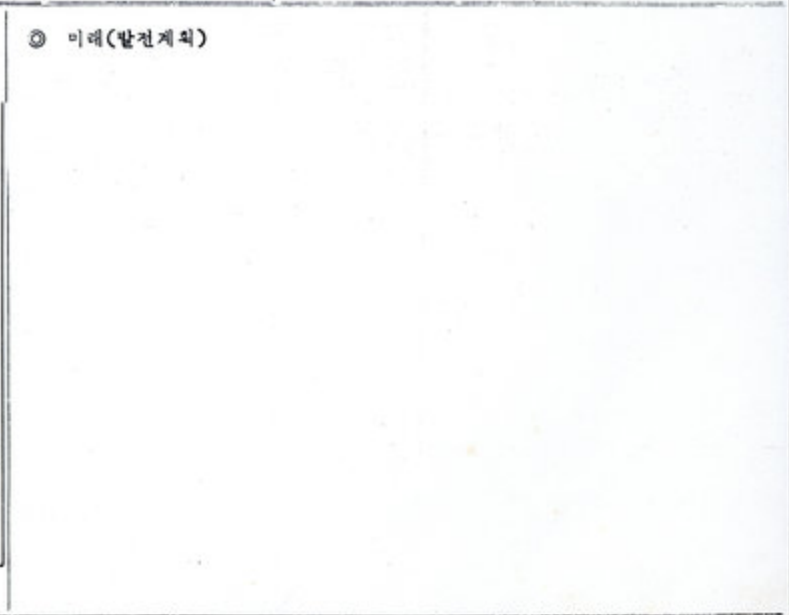
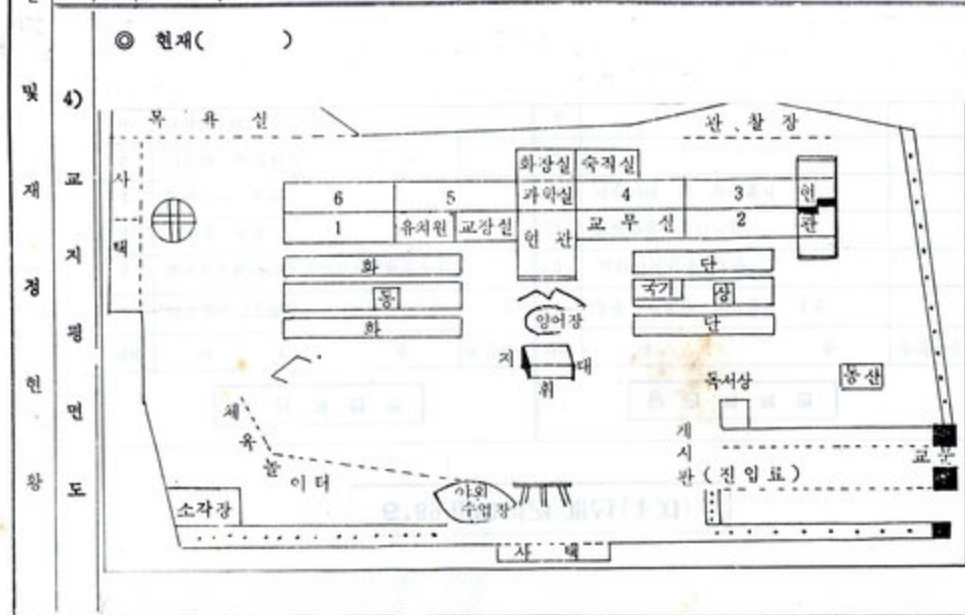
◎ 미래(발전계획)

내용	면도		84	85	86	87	88	89
	㎡(평)	㎡(평)	㎡(평)	㎡(평)	㎡(평)	㎡(평)	㎡(평)	㎡(평)
5. 학교 보 재 산 지	학 교 부 속 지	현 황						
		동 기						
		미등기						
	실 습 지	현 황						
		동 기						
		미등기						
	교 지	현 황	11180㎡(3388평)	11180㎡(3388평)	11180㎡(3388평)	11180㎡(3388평)	11180㎡(3388평)	11180㎡(3388평)
		동 기						
		미등기						



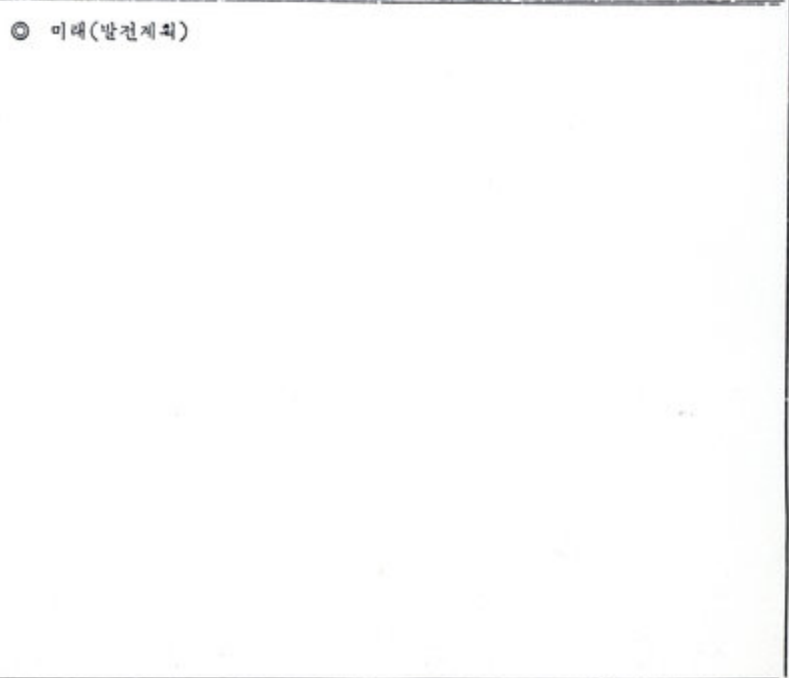
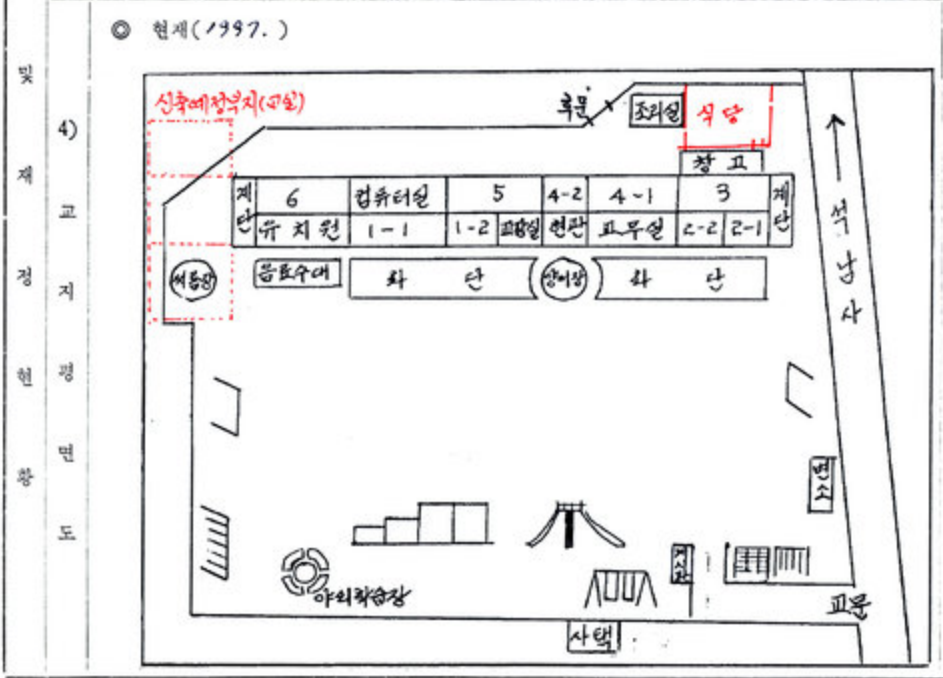
※ 기재요령: 1) 학교재산의 현황이란 동기, 미등기를 포함한 실소유 총면적임
2) 교지 평면도는 현재와 미래를 구분하여 작성한다
3) 교지는 대지(건평, 도로, 정원...)체육장, 학습원등이다

내용		연도	90	91	92	93	94	95	
5. 학교 시설	3) 학교	현 황	m ² (평)	m ² (평)	m ² (평)	m ² (평)	m ² (평)	m ² (평)	
		동 기							
		미동기							
		현 황							
		동 기							
		미동기							
	교사	현 황	11180 m ² (3382 평)					11180 m ²	11180 m ²
		동 기							
		미동기							
		현 황							
		동 기							
		미동기							



※ 기재요령 : 1) 학교재산의 현황이란 동기, 미동기를 포함한 실소유 총면적임
 2) 교지 평면도는 현재와 미래를 구분하여 작성한다
 3) 교지는 대지(건평, 동로, 정원...)체육장, 학습원등이다

내용		연도	'96	'97	'98	'99	2000	2001
5. 시·도·군·구·읍·면·자치단체	학교	현황	· 명(· 평)	· 명(· 평)	· 명(· 평)	· 명(· 평)	· 명(· 평)	· 명(· 평)
		등기
		미등기
	실습지	현황
		등기
		미등기
	재산	현황	111,800㎡	111,800㎡ (165㎡)	111,800㎡ (165㎡)			
		등기						
		미등기						



및
재
고
지
원
관
내
부

연도	내용	지역사회 (학구내)					양육력								부모교육경도														
		인구			세대수	학생 보호자 단위 가구수	실 부 모	의 모	계 모	편 부	편 모	조 부 모	형 제	친 척	모 아 원	계	대학원졸 부 모	대 졸 부 모	초대졸 부 모	고 졸 부 모	중 졸 부 모	국 졸 부 모	국문해독 부 모	문 명 부 모	계				
		남	여	계																					부	모	부	모	부
78		126	1225	2525	387	208	19	3	2	14					228	2	4	22	12	97	28	122	198	26	57	21	57	310	336
79		1242	1232	2474	384	205	20	3	2	16					276	2	4	22	10	97	28	122	198	26	57	21	57	310	336
80		1260	122	2258	384	205	20	3	2	14					276	2	4	22	10	97	28	122	198	26	57	21	57	310	336
81		1244	1228	2472	381	202	20	3	2	14					272	2	4	22	9	90	24	119	194	26	57	21	57	299	326
82		1210	1210	2420	351	165	15	3	2	10					115	1	3	15	7	37	20	81	80	25	44	15	44	199	195
83		1206	1205	2410	341	155	15	3	2	10					165	1	3	22	5	58	20	107	100	28	41	1	41	241	191

연도	내용	보호자직업별실태													보호자종교실태						보호자본적지별실태																	
		농업 입업	어업	공업	건설 보목	제조업	상업	금융 보험업	운수 공익업	음식업 여관업	공무원 회사원	자유업	고용 노동	기타 실업자	계	기 독교	천 주교	불 교	천 도교	유 교	무 종교	기 타	계	군 내	도 내		타시 도		외 국	계								
																									시	군	시	군										
78		106					23				15	25	3	5										219	18	15	140		12	17	5	247	190	7	5	2	12	217
79		145					20				15	20	3	5										208	15	15	137		10	26	5	208	185	7	5	2	9	208
80		145					20				15	20	3	5										208	15	15	137		10	26	5	208	185	7	5	2	9	208
81		135					20				15	20	3	5										198	18	15	130		8	22	5	198	180	5	3	2	8	198
82		134					12					7		5										165	15	13	115		5	9	3	165	150	5	2	2	5	165
83		200					15					14												240	9	15	116		2	18		240	222	2	6	2	7	240

연도	지역 사회 (학구내)					양육력							부모교육경도																				
	인구			세대수	학생 보호자 단위 가수	실부 모	의 모	계 모	편 부	편 모	조 부	형 제	친 척	고 아 원	계	대학원졸		대졸		초대졸		고졸		중졸		구졸		국문교육		문맹		계	
	남	여	계													부	모	부	모	부	모	부	모	부	모	부	모	부	모	부	모	부	모
84	1286	1320	2606	356	146	119	7	6	3	16				146			5		6		45	8	33	58	25	52	8	18		5	122	141	
85	1012	1022	2034	436	138	119		6	2	9	1	1		138			5			21	8	45	36	40	62	13	20		8	128	134		
86	978	1011	1989	432	134	119		4	1	6	1	1		130			4		5	34	11	52	43	33	61	6	9		3	134	127		
87	965	1004	1969	428	121	119		4	1	6	1			121			6		3	49	31	63	58	31	52	12	15			161	156		
88	943	986	1929	415	113	152		3	1	5	1			168			7		9	25	32	59	65	30	41	8	7		2	156	149		
89	926	979	1905	413	107	140	1	5	2	9	1			158			9	2	2	38	31	78	75	37	39	4	6			1428	142		

연도	보호자 직업별 실태													보호자 종교 실태					보호자 본적지별 실태												
	농업 임업	어업	광업	건설 토목	제조업	상업	금융 보험업	운수 통신 방산업	음식업 여관업	공무원	회사원	자유업	고용 노동	기타	실업자	계	기 독교	천 주교	불 교	천 도교	유 교	무 종교	기 타	계	군 내	도 내		타시도		외 국	계
																										시	군	시	군		
84				3		15				8	30		7	8		146	5	14	87		4	36		146	124	2	8	1	6		146
85						6		2		3	12		1			138	6	4	89			39		138	111	8	6	4	9		138
86						7				4	18		2			134	6	3	94		4	27		134	109	8	6	4	7		134
87				2		11				5	21		3			121	9	4	101		1	6		121	91	7	7	5	11		121
88				1		12			1	5	31		4			113	7	3	91			12		113	85	8	5	8	7		113
89						28			4	3	11		7	1		107	5	4	75		3	18	2	107	80	9	8	4	6		107

※ 기재요령: 1) 조사기준은 학년도초(4.1)로 한다 2) 양육력의계는 학생총수와 같고 부모교육경도의 부의계는 실부모+편부 모의계는 실부모+편모+계모의 수와 같음
3) 보호자 직업별 실태 보호자 종교실태 보호자 본적지별 실태의계는 학생보호자 단위가수와 같음

연도	지역 사회 (학구내)					양육력								부모교육정도																							
	인구			세대수	학생 보호자 단위 가구수	실부 모	의 모	계 모	친 부	친 모	조 부	조 모	양 제	친 척	고 아 원	기 타	계	대학졸		대졸		초대졸		고졸		중졸		국졸		중졸		중졸		중졸		계	
	남	여	계															부	모	부	모	부	모	부	모	부	모	부	모	부	모	부	모	부	모	부	모
1990	917	958	1875	407	111	135		4	3	3	1					149		7	1	3		4	30	55	69	30	41	12	5					147	148		
91																																					
92																																					
93																																					
94					99																																
'95					112																																

연도	보호자 직업별 실태													보호자 종교 실태						보호자 본적지별 실태																		
	농업 임업	어업	광업	건설 보통	제조업	상업	금융 보험업	운수 통신업	음식업 여가업	공무원	회사원	자유업	고용 노동	기타 실업자	계	기독교	천주교	불교	천도교	유교	무종교	기타	계	군내	도내		타시도		외국	계								
																									시	군	시	군										
1990	50					25		5	4	21		5	1	111	6	2	88			15		111	85	7	7	5	7		111									
91																																						
92																																						
93																																						
94	36							7		40			14	97																								
'95	39							11		43			19	112																								

※ 기재요령 : 1) 조사기준은 학년도초(4.1)로 한다 2) 양육력의계는 학생총수와 같고 부모교육정도의 부의계는 실부모+편부 모의계는 실부모+편모+계모의 수와 같음
3) 보호자 직업별 실태 보호자 종교실태 보호자 본적지별 실태의계는 학생보호자 단위가구수와 같음

구분	가											실						학											
	소					유						별						공부방		책상		가정락습지도자				보조자료			
	기	가	소	유	기타	판사	셋방	셋집	하숙	코아원	기타	방 1개	2개	3개	4개	5개	6개 이상	있다	없다	있다	없다	부	모	형자	가정교사	기타	없다	사진	인감
연도	88	89	90	91	92							9	16	21	22	6	2	82	129	128	86	36	22	72	1	0	91	73	2
	89	90	91	92								9	16	26	32	6	2	82	89	145	86	30	22	92	1	12	91	52	2
	90	91	92	93		1	2	2				8	83	72	39	3	2	79	126	122	83	31	21	69	9	18	70	2	
	91	92	93	94		1	2	2				8	82	72	39	3	2	79	126	122	83	31	21	69	9	69	70	2	
	92	93	94	95		1	1	3				4	84	74	39	3	2	76	120	120	80	26	17	68	10	64	71	3	
	93	94	95	96		2	2	2				3	82	78	26	3	2	79	118	118	96	28	14	67	9	60	71	3	

구분	가											실										
	전 화	라디오	T. V	스피카	전 기	전 속	녹음기	시 계	목욕탕	수 도	자동차	오토바이	자전거	리야카	재봉분	카메라	선종기	아이롱	신문잡지	화분	냉장고	
연도	88	8	168	38	3	211	19	12	211	4	190		3	20	129	128	9	14	144	31	46	5
	89	7	190	32	2	214	17	11	209	3	170		3	21	145	121	8	20	144	30	46	5
	90	7	194	36	4	213	19	10	206	3	185		3	23	147	129	9	23	147	29	44	6
	91	11	179	38	5	214	19	13	210	3	186		5	27	143	118	9	21	147	30	47	9
	92	20	184	40	5	214	16	12	214	6	183		5	30	139	127	7	24	148	32	50	10
	93	24	170	47	4	212	18	14	207	11	164		5	34	124	106	9	27	140	32	56	16

구분	주											실																																						
	부					동						산					유					실					과					수					소					유					농			
연도	논	밭	산	관	죽	림	무	소	돼	지	업소.양	담	토	기	계	무	감나무	밤나무	대추나무	포	도	복숭아	무	경운기	양수기	중	리	살	포	기																				
88	184	190	86	18	6	184	12	54	106	21	90	9	166	120	34	23	13	4	11	2	13																													
89	106	170	86	18	4	183	16	53	117	20	82	6	160	114	23	22	13	4	11	2	14																													
90	174	182	84	14	4	184	24	49	104	17	84	4	144	110	29	19	12	4	12	3	16																													
91	190	164	75	13	3	181	23	43	97	14	80	3	155	114	20	19	13	4	14	3	17																													
92	162	156	79	12	2	176	26	46	94	13	81	3	154	110	30	18	10	5	13	3	14																													
93	160	154	74	10	3	177	21	44	91	10	88	2	152	108	28	16	10	4	13	3	13																													

연도	가 가 우 기 일											학 습 관 경 신 태																	
	자 가 소 유					타 인 소 유						방 모 별		공 부 방		책 상		가 정 학 습 지 도 자			보 조 자 료								
	기 외	초 가	스 라 보	합 석 스테 트	기 타	판 사	셋 방	셋 진	하 숙	고 아 원	기 타	1 개	2 개	3 개	4 개	5 개	6 개 이 상	있 다	없 다	있 다	없 다	부	모	형 자	가 정 교 사	기 타	있 다	사 전	연 결
1984	56	1	15	57		3	7	5				2	38	52	43	5	6	18	86	86	18	20	14	40		2	20	46	6
1985	107		5	21		2	2	1				8	43	54	21	11	1	68	70	25	43	20	34	45		4	35	57	1
1986	124		5	18		2	3	1				7	48	61	18	6	1	73	70	98	45	34	38	49			23	74	3
1987	26		35	21		3	4	1				5	51	23	21	10	1	82	26	92	76	31	40	35		1	74	22	9
1988	30		39	37		2	2	3				11	48	21	23	8		92	66	101	92	29	47	30		2	50	70	5
1989	40		41	20		2	1	3				8	50	26	20	7		90	68	98	60	25	51	33		1	53	62	3

연도	가 정 문 화 실 태																				
	전 화	라 디 오	T V	스 미 카	전 기	전 속	녹 음 기	시 계	목 욕 탕	수 도	자 동 차	오 토 바 이	자 전 기	리 야 카	재 봉 물	카 메 라	선 종 기	아 이 봉	신 문 잡 지	화 문	병 장 고
1984	48	184	120	11	144	15	60	146	12	135	6	18	38	65	16	12	120	130	63	146	68
1985	49	88	132	7	138	21	88	129	9	130	1	13	25	97	94	22	117	115	32	67	97
1986	51	96	136	7	143	24	92	142	9	138	1	16	28	101	96	24	119	124	56	98	103
1987	63	109	140	7	121	31	33	179	10	141	4	23	25	89	80	36	109	130	62	112	121
1988	42	124	151	6	168	43	57	163	13	165	7	36	42	103	72	41	160	129	59	128	131
1989	140	155	153	6	158	58	73	155	15	156	21	78	94	105	85	53	150	130	67	137	128

연도	주 요 재 산 보 유 실 태																				
	부 농 산					가 재 속 사 보 유					유 실 과 수 소 유					농 기 구					
	논	밭	산 판	죽 립	무	소	돼 지	염 소 · 양	닭	토 끼	개	무	감 나 무	밤 나 무	대 추 나 무	포 도	복 송 아	무	경 운 기	양 수 기	농 살 포 기
1984	98	98	56	8	8	65	35	45	66	21	56	8	135	32	15	11	8	8	85	2	5
1985	118	128	53	20	7	110	17	36	42	6	48	10	80	79	58	24	26	5	36	6	33
1986	116	129	52	20	6	86	32	38	64	23	46	6	84	83	60	25	26	4	38	8	36
1987	108	108	47	20	5	127	63	42	48	16	51	11	92	82	51	14	20	6	47	4	37
1988	110	115	45	19	5	116	57	37	51	21	42	13	90	74	48	18	12	4	52	7	42
1989	96	90	46	19	7	131	62	35	45	14	43	10	86	79	45	16	16	3	71	7	39

※ 기재요령: 1) 조사기준은 학년도(4.1)를 하고 2) 보호자 가구 단위로 조사한다(동일가구내 1인이상때는 1명만 조사대상자임)

연도	가 가 우 실											학 습 환 경 실 태																	
	자 가 소 유					타 인 소 유						공 부 방		직 상		가 정 학 습 지 도 자				태									
	기타	초가	스타브	합석스레브	기타	관사	셋방	셋집	하숙	고아원	기타	방 1개	2개	3개	4개	5개	6개 이상	있다	없다	있다	없다	부	모	형제	가정교사	기타	없다	사전	연결
1990	45		42	18		3	2	2			8	43	2	2	11	1		29	83	7	41	20	34	45		4	3	57	57
1991																													
1992																													
1993																													
1994																													
1995																													

연도	가 정 문 화 실 태																				
	전 화	라디오	TV	스피카	전 기	전 속	녹음기	시 계	목욕탕	수 도	자동차	오토바이	자전거	리아카	재봉틀	카메라	선봉기	아이용	신문잡지	화분	냉장고
1990	98	109	102	7	112	21	88	105	9	112	18	23	52	67	56	22	101	97	32	67	97
1991																					
1992																					
93																					
94																					
'95																					

연도	주 요 제 속 산 사 보 육 유 실 태																				
	부 농 산				가 제 속 산 사 보 육				유 실 과 수 소 유					농 기 구							
논	밭	산 판	죽 립	무	소	돼 지	염 소	양	닭	토 끼	개	무	감 나무	밤 나무	대추 나무	포 도	복숭 아	무	경운기	양수기	농 살포기
1990	52	37	27	16	120	63	72	28	73	28	12	7	48	32	27	16	12	9	62	7	24
1991																					
1992																					
93																					
94																					
95																					

※ 기재요령 : 1) 조사기준은 학년도(4.1)를 하고 2) 보호자 가구 단위로 조사한다(동일가구내 1인이상에는 1명만 조사대상자임)

7. 학교 경영상의 문제점

연도	72 (1987)	73 (1988)	74	75	76	77	
내용	1. 남교사 7교사 2의 비율이며 정교사 52명 2. 학생은 교동부 26명 사립 2명 교재 2명 4분 보일 수 3. 정교사 경력 2년으로 비교직 2명이며 본교 경력 2명이 8명이 사립교사 출신임.	1. 신입 교사가 대부분으로 사립 출신이 부족하여 학생 2명에서 사립 2명이 많았음. 2. 생활 안정 (학생이 더치 못함) 이. 퇴사 와자 교사 인접함이 희박함	1. 교사 8명 중 남교사 5명 여교사 3명이며 정교사 52명 사립 2명 교재 2명 4분 보일 수 2. 학생은 교동부 26명 사립 2명 교재 2명 4분 보일 수 3. 정교사 경력 2년으로 비교직 2명이며 본교 경력 2명이 8명이 사립교사 출신임.	1. 기초 학력 향상이 못하고 발달력이 저지였으며 학력이 전반적으로 지방 수준에서 회퇴하고 있음. 2. 용의가 불균형하여 생활이 불편됨	1. 기초 학력 향상이 못하고 발달력이 저지였으며 학력이 전반적으로 지방 수준에서 회퇴하고 있음. 2. 용의가 불균형하여 생활이 불편됨	1. 기초 학력 향상이 못하고 발달력이 저지였으며 학력이 전반적으로 지방 수준에서 회퇴하고 있음. 2. 용의가 불균형하여 생활이 불편됨	1. 기초 학력 향상이 못하고 발달력이 저지였으며 학력이 전반적으로 지방 수준에서 회퇴하고 있음. 2. 용의가 불균형하여 생활이 불편됨
교육 시설	1. 11개 교실이 4등으로 산재되어 있으며 9개 교실이 책상이 충분 못하고 5개 교실이 누추 교사로 누추 개소가 많음 2. 2개 교실이 컴퓨터 구비되어 있음 3. 과학 실험기구, 약품이 부족함	1. 우수 학교 경영으로 도약과 학업 개조 교실 환경 범용수준으로 시설이 정비된 하였음	1. 보완 5개 교실 (1등) 별관 4개 교실 (1등) 복관 2개 교실 (2등) 4등으로 산재 되어 있음 복관 1개 교실은 정교사에게 주어 있으며 복관은 누추 교사로 누추 개소가 많음 2. 2등 5개 교실이 부족하고 운동장 역시 기둥이 비어 정교사, 체육 기구 시설 미비함	1. 보완 5개 교실 (1등) 별관 4개 교실 (1등) 복관 2개 교실 (2등) 4등으로 산재 되어 있음 9개 교실이 책상이 충분 못하고 5개 교실이 누추 교사로 누추 개소가 많음 2. 2등 5개 교실이 부족하고 운동장 역시 기둥이 비어 정교사, 체육 기구 시설 미비함	1. 기본보수 9개 2. 체육 시설 13종 57점 3. 시청각 기구 13종 16점 4. 학생 자로 22종 37점 5. 학습용고. 710권	1. 기본보수 9개 2. 체육 시설 13종 57점 3. 시청각 기구 13종 16점 4. 학생 자로 22종 37점 5. 학습용고. 710권	1. 11개 교실의 4등으로 산재 되어 복관 상 불균형 2. 5개 교실은 30년 내 시에 복관 상 2등 누추 되었음 3. 누추 교실, 도서실, 운동장 4. 아동 놀이 기구 부족함
지역 사회 · 기타	1. 해발 800~900m의 고지대에 속하며 겨울이 낮아 장마철에 항상 눈이 낮아 교동 소채가 농작물 등 온 면지가 힘들. 2. 학부모의 교육 정도가 낮고 주민이 49%가 중학교 졸업 이하로 정교사 2명이며 정교사 2명이며 정교사 2명이며 정교사 2명	1. 우수 학교 선진으로 학생들의 교육에 대한 관심이 높아졌으며 협조를 얻어 보였음 2. 지역 사회로 부터 신망을 받는 학교로 발전하였음	1. 해발 800~900m의 고지대에 속하며 겨울이 낮아 장마철에 항상 눈이 낮아 교동 소채가 농작물 등 온 면지가 힘들. 2. 학부모의 교육 정도가 낮고 주민이 49%가 중학교 졸업 이하로 정교사 2명이며 정교사 2명이며 정교사 2명이며 정교사 2명	1. 해발 800~900m의 고지대에 속하며 겨울이 낮아 장마철에 항상 눈이 낮아 교동 소채가 농작물 등 온 면지가 힘들. 2. 학부모의 교육 정도가 낮고 주민이 49%가 중학교 졸업 이하로 정교사 2명이며 정교사 2명이며 정교사 2명이며 정교사 2명	1. 해발 800~900m의 고지대에 속하며 겨울이 낮아 장마철에 항상 눈이 낮아 교동 소채가 농작물 등 온 면지가 힘들. 2. 학부모의 교육 정도가 낮고 주민이 49%가 중학교 졸업 이하로 정교사 2명이며 정교사 2명이며 정교사 2명이며 정교사 2명	1. 해발 800~900m의 고지대에 속하며 겨울이 낮아 장마철에 항상 눈이 낮아 교동 소채가 농작물 등 온 면지가 힘들. 2. 학부모의 교육 정도가 낮고 주민이 49%가 중학교 졸업 이하로 정교사 2명이며 정교사 2명이며 정교사 2명이며 정교사 2명	1. 해발 800~900m의 고지대에 속하며 겨울이 낮아 장마철에 항상 눈이 낮아 교동 소채가 농작물 등 온 면지가 힘들. 2. 학부모의 교육 정도가 낮고 주민이 49%가 중학교 졸업 이하로 정교사 2명이며 정교사 2명이며 정교사 2명이며 정교사 2명

※ 기재요령 : 1) 학교 경영상의 문제점을 구체적으로 기술하여 개선 발전을 위한 자료제공에 유의한다
2) 학년도말(2.28) 기준으로 기술하고 내년도 교육계획에 반영되어야 한다

순번	78	79	80	81	82	83
보 조 신 적				교원의 교향연립(12) 4412 교직 교향연립이 1192년이하 라해 연수를 강화하여 유동성 증가세를 유지 해나갈다.		1) 교장/교감/주임(12) 나고 40명 교사 3명 제 1명 2) 교직원 유동성(16) 교향연립 3) 교직원 교향연립(12) 교향연립 4) 교향연립(12) 교향연립
학 생 신 태				1) 학생수는 6학년과 7학년은 17명 2) 학생수 남 16명 여 11명 저고 7명 이상 12명 4명 3) 부족한 기초학력 특목교 학생 역시 저 없음.		각학년 기초학력 이상 해결능자 능인결단 임차 성취적 유동성 차 다수 후. 이차 총괄평가 12월 14.17 하여 성취적 결 결 없음 없음
교 육 시 설				1) 10개 교실의 3학년으로 상제 되어 관외 상복 편함 2) 교재서문 연결이 되어 11명 (21명) 부족으로 결로 3) 중산-석상사복 관외로 100원 이 12세 소음할 안전관리제로		1) 교재 저본 연결이 배워 106명 특목 결로 2) 유동성 유동성(11) 10명 결로 결로 결로 3) 유동성(10) 결로 14명 결로 결로 결로 결로 결로 4) 유동성(10) 결로 14명 결로 결로 결로 결로 결로 5) 유동성(10) 결로 14명 결로
지 역 사 회 · 기 타				1) 관외의 드문현이 결로 12명 교향연립 12명 2) 유동성 유동성 결로 12명 결로 결로 결로 결로 결로 결로 결로 결로 결로 결로		1) 유동성 결로 결로 결로 결로 결로 결로 결로 결로 결로 2) 유동성 결로 결로 결로 결로 결로 결로 결로 결로 결로 3) 유동성 결로 결로 결로 결로 결로 결로 결로 결로 결로

결로 결로 결로 결로 결로

연도 구분	1984	1985	1986	1987	1988	1989
교원 구조	1) 교장 1 교감 1 부교장 2 남교사 7 여교사 8 제8명 2) 고직원 근무연수 14 평균연봉 13 3) 학력은 교대 4 초교양 3 권유대 4) 생활근거지 안산 1 부산 1 울산 1 전북 1 전북 2	1) 교장 1 교감 1 부교장 2 남교사 2 여교사 2 제9명 2) 교원 근무연수 15 평균연봉 10 3) 학력은 교대 4 초교양 2 권유대 2 4) 생활근거지 부산 2 양산 1 울산 1 전북 1 전북 2	• 교장 1 교감 1 남교사 1 여교사 5 • 교원 근무 연수 평균 연봉 • 학력은 교대 4 사안 1 교대 3 • 생활근거지 부산 3 울산 2 울주 1 경기 1 전북 1	교장 1 교감 1 남교사 3 여교사 3 • 과 당근 경력 9년 • " " 경력 11세 • 학력은 교대 3 권유대 1 교대 3	• 교장 1 교감 1 남교사 3 여교사 4 • 과 당근 경력 8.4년 • 학력: 교대 1. 사안 1. 특장 1 권유대 1 교대 4	교장 1 교감 1 남교사 2 여교사 4 평균 근무 연수: 13.25년 평균 연봉: 22.25 학력: 교대 4. 사안 1. 초 1. 교 1 생활근거지: 울산 2. 부산 1. 전북 1 부산 2 교대 1 학대 1
학생 실태		1) 학급수 6학년 14 초등학교 199명 2) 학생수 남 99 여 100명 제198 3) 학력은 개척학교로 중 1학년 44 각반이 제144 1학년은 있음	• 학급수 6 총 학생수 183 • 학생수 남 92 여 91 제 183 • 학력은 과년도 2학년 1학년 결과 전교 평균 26.99로 비교적 양호한 편임 • 애제들 지도에 힘써야겠음	• 학급수: 6학년 18 / 남학생: 98 여학생 83명 • 학력은 86년도 도 학력 평가 결과 전교 평균치 29.9로 대조한 편임 • 지능은 전체 60가 100~ 120사이로 위치 하고 있음	• 학급수 6학년 162명 남학생 101명 여 61명 • 학력은 87학년도 총괄평가 결과 76.74로 사학 산수 5.5% 미흡 이준근 낮은 편임 • 체력이 전국 추위에 미달되고 체력은 3.4급이 많음	• 학급수 6 학년 158 남학생 98, 여학생 60 제 158 • 학력은 88년도 도총괄평가 82% 로 양호한 편임 지능: 전체의 60%가 지능 100~120 사이에 위치 하여 고등 편입 명확하고 확실하거나 결사적이지 부족함
교육 시설	1) 교지 기본 면적에 비하여 12600㎡ 부족함 2) 운동장 기준 면적에 비하여 6029㎡ 부족으로 체육 활동에 비 3) 불관 500㎡는 37년 4월 4일 확립으로 노후 되었음 4) 도서관, 과학실, 컴퓨터실 없음	1) 교지 기본 면적에 비하여 12600㎡ 부족함 2) 운동장 기준 면적에 비하여 6029㎡ 부족으로 체육 활동에 비 3) 불관 500㎡는 37년 4월 4일 확립으로 노후 되었음 4) 도서관, 과학실, 컴퓨터실 없음	• 교지가 12600㎡ 부족하여 편소 • 운동장 6000㎡ 부족 • 구교사 청거각 본관 신축 24 노후 6개 교실 완공 • 2개 교실 증축	• 교지가 9600㎡ • 창고가 없어 체육구 및 운동 보관에 애로가 많다. • 구교사 4교실 및 2층 4대천 기회 함께 양광 개수 및 운동장 광지 작업(이사 내기)이 시급 히 도할 것	• 현대식 신축교사와 수석화 장실용 과 환경이 좋음 • 87. 운동장 이사 내기 작업으로 체육관장이 양호함 • V.T.R. 복사기 등 현대화된 장비 교수용에 부족함 • 체육관과 있다 운동장에 애로가 많음	• 현대식 신축교사와 수석화 광장 등 교사 편입이 좋음 • 체육관장이 있어 운동 관리에 비로가 많음 • V.T.R. 복사기 등 현대화된 장비 적용함
지역 사회	1) 학부모 위회가 관민체로 현에 접하여 교통 안전 관련 사항 2) 본교와 교육수준이 대체로 낮 3) 교육열이 부족한 편이다 4) 교육에 대한 관심이 높지 않은 생활수준이 낮음	1) 학부모 위회가 관민체로 현에 접하여 교통 안전 관련 사항 2) 본교와 교육수준이 대체로 낮 3) 교육열이 부족한 편이다 4) 교육에 대한 관심이 높지 않은 생활수준이 낮음	• 동촌 지역시에 6학년 4가 있어 광 광 지역이 2도도가 포함되어 교통 안전 지도가 요망된다 • 일반적으로 교육열이 부족 • 농업에 대부분 종사하므로 생활수준이 낮은 편이다	• 한적한 농촌으로 대다수가 농 업에 종사하며 저소득 영세농 으로 교육에 대한 관심이 부족함 • 관광지(석안사)에 인접한 곳으 로 관광객의 왕래가 많아 교통 안전 관리가 지요관료임	• 한적한 농촌으로 대다수가 농 업에 종사하며 저소득 영세농 으로 교육에 대한 관심이 부족함 • 관광지(석안사)에 인접한 곳으 로 관광객의 왕래가 많아 교통 안전 관리가 불이 되지 못함	• 학부모 14개 자면부락으로 이루어 져 있음 • 학부모: 한적한 농촌으로 부형대 수가 높으며 종사하며 저소득 영세 농으로 교육열이 부족함 • 지역: 관광지로 관광객이 많아 교통 안전 지도가 요망됨

※ 기재요령: 1) 학교 경영상의 문제점을 구체적으로 기술하여 개선 발전을 위한 자료제공에 유의한다
2) 학년도말(2.28) 기준으로 기술하고 내년도 교육계획에 반영되어야 한다

연도 구분	1990	1991	1992	1993	1994	1995
교원조직	<ul style="list-style-type: none"> 교장 1, 교감 1 남교사 3명 여교사 4명 평년 2명 연수 9.6명 학력은 고졸 1, 고대졸 45명 대졸 1, 사범졸 1명 생활기록부 완성 2명 이상 1명 부산 3명 교심 1명 보조 1명 				<ul style="list-style-type: none"> 교장 1명, 교감 1명 남교사 2, 여교사 4명 등 교무주임 15명, 정액 34명 승계된 사람은 6명 모두 교사 경력 10년 이상의 신규교사로 구성 	<ul style="list-style-type: none"> 교장, 교감, 주임교사 2명 이외는 여교사 경력 1~3년 여교사 신규 교사로 구성된
학생실태	<ul style="list-style-type: none"> 0.89 총합 평가 결과 3학년이 가.이.영.로 사회, 산수, 음악 이외에 높은 낮은 편인 영양하고 활동적이나 질서 위에서 부족함 애교, 애정선서 부족하고 큰 것들이 심하다 				<ul style="list-style-type: none"> 학력이 큰 평준에 학회하 여 학생들이 활동적인 하나 질서 의식이 부족하고 자라 고유한 기호가 적다 	<ul style="list-style-type: none"> 학력이 큰 평준치미 가지 못함 질서 의식과 질서적 태도 부족 애교, 질서 교육이 미비된
교육시설	<ul style="list-style-type: none"> 교지 면적 9620 m² 현대식 선술교사와 수석 화장실 등 교사 환경이 좋음 시보기, 복서 등 현대화된 교육 장비가 부족하다 체육장과 선술 증인 				<ul style="list-style-type: none"> 과학실이 없어 미비한 활동과 시뮬레이션 등 관리에 어려움이 있다 	<ul style="list-style-type: none"> 과학실 선술의 체육 기구 보관하고 선술이 미비된
지역사태	<ul style="list-style-type: none"> 학교의 위치가 관광 도로 변에 접해 교통이 빈번 하므로 안전지도가 미비된 보통과 교육 수준이 낮고 방과 하는 심정이다 0.4개 자연 무악으로 돌출 거리가 먼곳이 많은 				<ul style="list-style-type: none"> 도로에 교통량이 많아 통행시 안전지도가 미비된 부족한 보행이 가려져 방과 학생들이 가려져 이서 그늘 등까지 눈사람 이 많다 	<ul style="list-style-type: none"> 교통 안전지도 미비 행복한 가려져 부족 최종 진흥회 활동 미약

※ 기재요령: 1) 학교 경영상의 문제점을 구체적으로 기술하여 개선 발전을 위한 자료제공에 유의한다
 2) 학년도말(2.28) 기준으로 기술하고 내년도 교육계획에 반영되어야 한다

연도	1996	1997	1998	1999	2000	2001
표준직	<ul style="list-style-type: none"> 교장 교감 추천사 2 교장직 교사로 7명 	<ul style="list-style-type: none"> 남교사 6, 여교사 3명으로 남녀 비율 적당함. 3명을 제외한 6명의 교사가 교직경력 10년이상 중년교사임. 중년교사가 많아 업무수행에 어려움이 없음. 	<ul style="list-style-type: none"> 남교사 8, 여교사 2명으로 남자가 많으며 전담교사 1명 배치됨. 교직경력 10년이상인 6명으로 높은 비율은 아니었음. 	<ul style="list-style-type: none"> 교장, 교감, 남교사 6명 여교사 4명으로 구성. 남교사는 경력이 9년 이상인 중년 교사 4명, 여교사는 모두 신규임용 교임. 	<ul style="list-style-type: none"> 남교사 6, 여교사 6명으로 성비가 균등하여 여교사는 모두 경력 3년이하이나 남교사가 모두 20.40대 중년교사로 유능해 업무에 자장이 있음. 	<ul style="list-style-type: none"> 남교사 5명, 여교사 7명으로 조직됨. 남교사는 중년교사이나 여교사는 신규교사로 구성됨.
학생실태	<ul style="list-style-type: none"> 학력이 향상되었으며 (전체 9상) 전통 봉사, 정서의학과 전학 생활해오며 적응 활동적이고 병행함. 	<ul style="list-style-type: none"> 학력; 평균학력이 24년이며, 산수 사회과학 기조학력이 부족함(수리, 기조) 행동; 인내력나 정례식이 부족함. 건강; 체력은 좋은 편임. 예절; 인사성있고 친절하나 질서머슴은 약간 부족한 편임. 	<ul style="list-style-type: none"> 전교생 평균학력이 24년이며 학력부담자가 7% 정도임. 절약리노가 좋은 예아가는 편이며 대역은 학기가 있으나 질서 의식이 다소 미흡함. 	<ul style="list-style-type: none"> 발달력이 부족한 편이나 정직하고 병행한 성격임. 	<ul style="list-style-type: none"> 운동하기 권장하여 예가 바름. 안전학습 의식 함. 	<ul style="list-style-type: none"> 산수, 사회과학의 기초학력이 부족하고 학습부담자가 4% 정도임. 체력 및 체적은 좋은 편임. 예절 바르고 병행 배향 한 성격임.
교육시설	<ul style="list-style-type: none"> 교실 부족으로 2부제 수업해 에대한 대책서함. 체육구 시설의 시급 체육구의 보완 장교 선충기 요망함 	<ul style="list-style-type: none"> 교실부족으로 교실을 나누어 사용되고 있음. 컴퓨터실 1실은 학교주유에 비해 특별실이 부족함. 도로변 방음벽 설치로 소음완화가 많이 감소함. 	<ul style="list-style-type: none"> 총면적 1620㎡, 정면 116m, 운동장 4000㎡에 인공잔디 시설은 교실 부족함. 추진하여 신축은 중식한편 안은 운동장 마다 설치된 배수 관아임. 	<ul style="list-style-type: none"> 특별실기 부족하여 교실 5칸을 신축함. 	<ul style="list-style-type: none"> 특별실 부족으로 교실신축이 요망함. 교용건물은 운동장 건설. 수유장 현대화 하우함. 	<ul style="list-style-type: none"> 교용건물로 운동장 근처에 신설 수유장 현대화 체육장 옆에 설치
지역사회·기타	<ul style="list-style-type: none"> 교통안전 생활 자민 모강 작업자의 교육이 예전 관심은 높으나, 보살핌은 부족 체육진흥회의 해체로 체육 활동이 예전 같지 않음. 	<ul style="list-style-type: none"> 고교이상 학생수지자가 74%로 수락정도가 높은 자녀교육에 관심이 많음. 대부분 회사원이거나 아담한 자영업. 전혀적인 농촌지역이나 주택이 도시형 양쪽으로 변해가고 있음. 음식선 주유장 정부 2층으로 인하여 교통이 편리함. 	<ul style="list-style-type: none"> 학생의 82%가 고교이상의 학생으로 고교에 관심도가 높은 가정에서 태어났으며 중이하는 있음. 80% 이상이 자가용 보유자인 것으로 방학기간은 낮아짐. 	<ul style="list-style-type: none"> 농촌지역이나 주변에 80% 이상서 아파트 생활을 하고 있으나 생활 형태는 낮은 편임. 	<ul style="list-style-type: none"> 음산-연양-밀양간 국도 4차로선이 교문 앞을 지나고 있어 교통지체에 많은 어려움이 있음. 	<ul style="list-style-type: none"> 농촌지역 대부분이 회사원이거나 아파트에 거주함. 전혀적인 농촌지역이나 도시형 양쪽으로 전원주택이 늘어가고 있음.

N. 중 요 실 적

내 용		연 도	72	73	74	75	76	77	
1. 중요사업실적(대의행사)	1) 로원	교육연구대회							
		수업연구대회							
		기 타							
	2) 학 생	학예발표							상학업인/주학업인
		체육대회	군체육대회 유관전용목원가 인선 2등 10명 5등 도대회 연재기 3회 입상		시대육대회 연재기 2회 입상				
		자유교양경시							
		과학전시회				학생부 노력상 입상(경남도 전시회대위)			
	3) 학 교	대회행사참여						서마를 특권정인 대회	주학업인/주학업인/주학업인
		시범학교			울진시 병합계획수립추진실				
		기 타							
2. 학교도서관	1) 학급문고	전용도서관설치	
		학급문고설치	10	8 10	9	9	8	7	
		장서수	교사용 498 학생용 909	470 478 890 909	490 870	500 860	390 910	558 935	
	2) 마을문고	마을문고설치	4	4	4	4	4	4	
		문고권수	250권	750	750	630	630	630	
3. 지 축	1) 아동	목표액	69,950-	67,240-	66,400	72,800	95,940	360,000	
		도달액	116,819-	145,404-	112,912	266,895-	196,330-	458,004	
		비율	190%	210%	253%	314%	205%	123,87%	
	2) 교사	목표액	89,616-	236,884	236,060-	272,000-	292,780	80,000-	
		도달액	89,480-	236,884	236,060-	272,000-	292,780	90,000-	
		비율	100%	100%	100%	100%	100%	110%	

※ 기재요령: 1) 중요사업 실적은 학년도 말을 기준으로 작성하고 급별 참가자수와 입선자수를 기록한다(예: 군체육대회 축구, 배구 참가, 축구 준우승)
2) 학교도서관 저축실적은 학년도 말(2.28) 현재로 기록한다

연도		84	85	86	87	88	89	
1. 중요사업실적 (대의행사)	1) 포럼	교육연구대회	
		수업연구대회	
		기타	
	2) 학생	학예발표	.	.	2회	2회	2회	1회
		체육대회	.	.	2회	2회	2회	2회
		자유교양경시
		과학전시회
	3) 학교	기타
		대회행사참여	.	.	1회	12회	9회	4회
		시범학교
2. 학교도서관	1) 학급문고	전용도서관설치	
		학급문고설치	.	.	6실	6실	1실	6학급
		장서수			256	316	427	562
	교사용	233	233	256	316	427	562	
	학생용	1720	1830	966	1086	1100	1230	
2) 마을문고	마을문고설치	
문고권수		
3. 저축	1) 야동	목표액	2,692,000	3,860,000	5,490,000	4,560,000	8,723,000	4,800,000
		도달액	1,699,000	1,158,000	4,383,000	4,723,000	5,014,000	5,630,000
		비율	66%	30%	79.83	103.57	106.16	117.29
	2) 교사	목표액
		도달액
		비율

※ 기재요령: 1) 중요사업 실적은 학년도 말을 기준으로 작성하고 급별 참가자수와 입선자수를 기록한다(예: 군체육대회, 축구, 배구, 창기, 육구, 군우승)
2) 학교도서관 저축실적은 학년도 말(2.28) 현재로 기록한다

		연도	90	91	92	93	94	95
1. 중요사업실적 (대의행사)	1) 교원	교육연구대회						
		수업연구대회						
		기타						
	2) 학생	학예발표						
		체육대회						
		자유교양경시						
		과학전시회						
	3) 학교	기타						
		대회행사참여						
		시범학교						
2. 학교도서관	1) 학급문고	전용도서관설치						
		학급문고설치						
		장서수	교사용					
	학생용							
	2) 마을문고	마을문고설치						
문고권수								
3) 축제	1) 아동	목표액						
		도달액						
		비율						
	2) 교사	목표액						
		도달액						
		비율						

간접비 대비 10% 인상.

대입준간접비 20% 인상

※ 기재요령: 1) 중요사업 실적은 학년도 말을 기준으로 작성하고 급별 참가자수와 임선자수를 기록한다(예: 군체육대회, 축구, 배구, 창기, 육구, 군우승)
2) 학교도서관 지속실적은 학년도 말(2.28) 현재로 기록한다

내 용		96	97	98	99	2000	2001	
1. 중요사업성적(대의행사)	1) 포인	교수연구대회	· 제1회 (최종, 최준, 서준) · 22명 사정 (최준)	연세대 (신. 22명 이상)	연세대 (신. 최준 3명)	연세대 연구대회 (최준)		최준, 최준 (최준)
		수업연구대회	최준, 최준 (최준)		최준 (최준)		이정수 (최준)	
		기 타	최준, 최준 (최준)		연세대 (최준, 이상)			
	2) 학	학예 발표						
		제수 대회						
		자유교양경시						사내, 김치 (최준)
		과학경시회			제1회 과학경시 (최준)		광명시 과학경시 (최준)	김치 (최준)
	3) 학교	대회 행사 참여						최준 (최준)
		시범 학교				광명시 과학경시 대회 (대상, 최준, 최준)	울산시 과학경시 대회 (우승)	최준 (최준)
		기 타				울산시 과학경시 대회 (대상)	고성수업 개선 연구회 (광명)	최준 (최준)
2. 학교도서관	1) 학급도서관	전용 도서관 설치				도서관 설치	전용 도서관 운영	
		학급 문고 설치					학급 문고 운영	
		장서수						
	2) 마을문고	마을 문고 설치						
		문고 열 수						
3. 처	1) 아동	목표액						
		도달액	18,249,000					
		비율						
	2) 교사	목표액						
		도달액	435,000,000					
비율								

내 용		연 도			78			79			80			81			82			83			
4.	조직 및 운영	학생조직	화악 어머니회	명	회																		
			어머니교실	명	회																		
			모범부락명																				
			유년대		명																		
			애향단		명																		
			스포츠소년단	대	명																		
			교원내조회		명																		
	2) 자활학교	자활과제(사업내용)																					
		계	회		원																		
		실	적		원																		
	3) 통일산	식수면적			ha																		
		식수실적			본																		
	5.	교과		구분			소요	현유	비율	소요	현유	비율	소요	현유	비율	소요	현유	비율	소요	현유	비율		
국		어																					
산		수																					
사		회																					
자		연																					
음		악																					
체		육																					
미		술																					
실		과																					
반		공도덕																					

(8) 11월 25일 부속 11번

내 용		84			85			86			87			88			89		
4. 보 육 의 사 회 화	1) 조 직	화락 어머니회	명 회						
		어머니교실	명 회			30			30			30			18				
		모범부락명	.			.			.			석 리			양흥리				
		학 생	유년대	명					
			악향단	14반 77명			14반 198명			14반 183명			14반 181명			14반 168명			
			스포츠소년단	명					
		교원내준회	명						
	2) 자 활 과 제 (사 업 내 용)	자활과제	회			회			회			회			회				
		계	회			회			회			회			회				
		실	회			회			회			회			회				
3) 복 입 산	식수면적	11 ha			11			11			11			11					
	식수실적	본			.			.			.			7ha					
5. (8) 보 육 의 사 회 화	구분	소요	현유	비율	소요	현유	비율	소요	현유	비율	소요	현유	비율	소요	현유	비율	소요	현유	비율
	국 어	3	2	66.7	3	2	66.7	3	2	66.7	3	2	66.7	3	2	66.7	3	2	66.7
	산 수	31	16	51.6	31	16	51.6	31	17	54.8	31	17	54.8	31	17	54	31	17	54
	사 회	10	6	60	10	6	60	10	7	70.0	10	7	70.0	10	7	70.0	10	7	70.0
	자 연	1652	530	32.09	1652	530	32.09	1652	745	45.1	1652	745	45.1	1652	745	45.1	1652	745	45.1
	음 악	120	72	60	120	72	60	120	75	62.5	120	75	62.5	120	75	62.5	120	75	62.5
	체 육	144	62	43.02	144	62	43.02	144	73	50.7	144	73	50.7	144	73	50.7	144	73	50.7
	미 술	354	44	12.4	354	44	12.4	354	52	14.8	354	52	14.8	354	52	14.8	354	52	14.8
	실 과	545	151	27.7	545	151	27.7	545	170	31.2	545	170	31.2	545	170	31.2	545	170	31.2
	반 공 도 덕	1	1	100	1	1	100	1	1	100	1	1	100	1	1	100	1	1	100

* 기재요령: 1) 교육의 사회화와 국민학교 교과별 교수설비는 학년도 초(4.1) 현재로 기록한다

2) 교과별 교수설비 소요량은 학교 교수설비 기준명 문교부령 제252호에 의거 당해학교 소도량 산출의 경위를 기한다

내 용		연 도	90	91	92	93	94	95	
4. 교육의 사회화	1) 조직 및 영우연대	학예연구회	명 회						
		어머니교실	30명 회						
		모범부락명	장성리						
		학생조직	유년대	14반 151명					
			악향단	14반 151명					
			스포츠소년단	대 명					
	교원내조회	명							
	2) 자활학교	자활과제(사업내용)							
		제 회	원						
		실 처	원						
3) 봉인산	식수민적	8ha. ha							
	식수실적	1100 본							

5. 교육의 사회화(교육의 사회화)	구분	소요			현유			비율			소요			현유			비율		
		소요	현유	비율	소요	현유	비율	소요	현유	비율	소요	현유	비율	소요	현유	비율			
국	어	3	2	66.7															
산	수	31	17	54.8															
사	회	10	7	70.0															
자	연	1652	745	45.1															
음	악	120	75	62.5															
체	육	144	73	50.7															
미	술	357	52	14.8															
실	과	545	170	31.2															
반	공도덕	1	1	100															

※ 기재요령: 1) 교육의 사회화 국민학교 교과별 교육설비는 학년도 초(4.1) 현재로 기록한다
 2) 교과별 교육설비 소요량은 학교 교육설비 기준별 문교부령 제252호에 의거 당해학교 소도량 산출의 경위를 기한다

내 용	72				73				74				75				76				77					
	교장	교감	교사	계	교장	교감	교사	계	교장	교감	교사	계	교장	교감	교사	계	교장	교감	교사	계	교장	교감	교사	계		
6. 인 사	1) 퇴 직																									
	인 선 출			4	4	1	4	5	1	1	4	6	.	.	3	3	.	.	2	2	1	2	3			
	인 선 입			5	5		4	4	1	1	3	5	.	.	3	3	.	.	1	1	1	1	2			
	승 진					1		1																		
중 등 전 출																										
2) 기 강 확 립	면 적																									
	감 봉																									
	전 처																									
	적 위 해 제																									
3) 사 표 및	표창구분	대통령	총리	장관	교육감	교육장	대통령	총리	장관	교육감	교육장	대통령	총리	장관	교육감	교육장	대통령	총리	장관	교육감	교육장	대통령	총리	장관	교육감	교육장
	구분																									
	학 교				1	1																				
	학 생				1	1					1	1														
교 원				1																						
창 기 타																										
4) 표 상 장	우 등 상				7 명			8				6			7			7						6		
	1년 개 근 상				29 명			28				17			37			28						23		
	6년 정 근 상				1 명			1				1						4						2		
	6년 개 근 상				2 명			2				1			3			7								
각종 행사	교 내	· 모범 어린이 표창 (1) · 모범 어머니 표창 (1)				· 모범 학생 표창 (1) · 모범 어머니 표창 (1)				· 모범 학생 표창 (1) · 모범 어머니 표창 (1)				· 모범 학생 표창 (1) · 모범 어머니 표창 (1)				· 모범 학생 표창 (1) · 모범 어머니 표창 (1)								
	교 외	· 삼동초소속회생장 (1) · 삼동초학생 (1) · 삼동초체육상 (1) · 1.1주 체육회상 (1) · 최성희상 (1) · 문정희상 (1)				· 삼동초소속회생장 (1) · 삼동초학생 (1) · 삼동초체육상 (1) · 1.1주 체육회상 (1) · 최성희상 (1) · 문정희상 (1)				· 삼동초소속회생장 (1) · 삼동초학생 (1) · 삼동초체육상 (1) · 1.1주 체육회상 (1) · 최성희상 (1) · 문정희상 (1)				· 삼동초소속회생장 (1) · 삼동초학생 (1) · 삼동초체육상 (1) · 1.1주 체육회상 (1) · 최성희상 (1) · 문정희상 (1)				· 삼동초소속회생장 (1) · 삼동초학생 (1) · 삼동초체육상 (1) · 1.1주 체육회상 (1) · 최성희상 (1) · 문정희상 (1)								

※ 기재요령 : 1) 인사 및 표창은 학년도 말(2.28) 기준으로 기재한다.
 1) 교육회생상 2)
 2) 최성희상 3)
 3) 최은희상 4)
 4) 오가희상 5)

내 용		78				79				80				81				82				83				
		교장	교감	교사	계	교장	교감	교사	계	교장	교감	교사	계	교장	교감	교사	계	교장	교감	교사	계	교장	교감	교사	계	
6. 인 사	1) 퇴 직			1	1																					
	인 선			3	3	1		2	3			2		1	3			1	1			1	1			
	전 입			3	3	1		2	3			2		1	3			1	1			1	1			
	승 진																									
	중 통 전 출																									
2) 기 강 화 렷	민 직																									
	감 봉																									
	전 처																									
	직 위 해 제																									
3) 사 표 창 기	표장구분	대통령	총리	장관	교육감	교육장	대통령	총리	장관	교육감	교육장	대통령	총리	장관	교육감	교육장	대통령	총리	장관	교육감	교육장	대통령	총리	장관	교육감	교육장
	학 교																									
	학 생																									
	교 원																							1		
	기 타																								1	
4) 표 상 장	우 등 상			1	명			3				3			5					6				5		
	1년 개 근 상			25	명			24				22			22					25				34		
	6년 정 근 상			2	명			1				6			3					4				4		
	6년 개 근 상			3	명			3				1								3				1		
	각 종 행 사	교 내	28년-180 표상 2				선정학생표상 3 거중근직기표상 3				덕동상학의거중유우표상 2				교내 맥원장대회표상 6				삼학사표상 24				삼학사표상 34			
상 장	교 외	교육감상 12				교육감상 14				교육감상 18				교육감상 15				교육감상 12								

내 용	인 도 84				85				86				87				88				89					
	교장	교감	교사	계	교장	교감	교사	계	교장	교감	교사	계	교장	교감	교사	계	교장	교감	교사	계	교장	교감	교사	계		
1) 인 사	퇴 직	/								/		/					/			/		/		/		
	전 출			3			/	/			3	3			2	2			3	3			2	2		
	전 입	/		3			/	/			3	3			2	2	/		3	4			1	2		
	승 전						2	2			/	/														
	중 등 전 출																									
2) 기 강 화 령	면 직																									
	감 봉																									
	전 채																									
3) 사 표 및 표 장	표장구분	대통령	총리	장관	교육감	교육장	대통령	총리	장관	교육감	교육장	대통령	총리	장관	교육감	교육장	대통령	총리	장관	교육감	교육장	대통령	총리	장관	교육감	교육장
	구분																									
	학 교																									
	학 생				/									/	/	/		/	/	/		/	/	/	/	/
	교 원					2				/					/	/				/	/			/	/	/
기 타																										
4) 장 상	우 등 상			5	명			3				4				4				3					3	
	1년 개 근 상			13	명			14				12				11				12					17	
	6년 정 근 상			/	명			/				8				7				5					4	
	6년 개 근 상			/	명			/				5				6				3					2	
	각종 행사 상 장	교 내	과학실장 2명 과학 2과기 18 주무관 4 수업준비 6 교내교외				그리기대리 7 문집기대리 4 출판대리 2								그리기(과학) 12명 문집기(출판) 18명 출판(반공) 2명				출판(과학) 18명 과학 2과기 18 출판준비 3 수업준비 6				그리기대리 21명 문집기 36 출판대리 12명			
교 외	교육감상 17				교육감상 1 교육장상 1 2명								교육감상 2명				교육감상 12명				교육감상 16명					

※ 기재요령: 1) 인사 및 표장은 학년도 말(2.28) 기준으로 기재한다

내 용	연 도		1990				91				92				93				94				95				
	교장	교감	교사	계	교장	교감	교사	계	교장	교감	교사	계	교장	교감	교사	계	교장	교감	교사	계	교장	교감	교사	계			
6. 인 사	1) 퇴 직	전 출		3	3																						
		전 입		3	3																						
		승 진																									
		중 등 전 출																									
		면 직																									
인	2) 기강 확립	감 봉																									
		전 책																									
		직 위 해 제																									
		표창구분	대통령	총리	장관	교육감	교육장	대통령	총리	장관	교육감	교육장	대통령	총리	장관	교육감	교육장	대통령	총리	장관	교육감	교육장	대통령	총리	장관	교육감	교육장
사	3) 표창 및 장	구분																									
		학 교																									
		학 생																									
		교 원																									
표	4) 장 상	기 타																									
		우 등 상																									
		1년 개 근 상																									
		6년 경 근 상																									
		6년 개 근 상																									
장	상 장	각종 행사	20명이란이(이)																								
		교 외	태권도(교장장) 2회 과외기초장관상 1회 천년리의추추회 그리기 6명																								

※ 기재요령: 1) 인사 및 표창은 학년도 말(2.28) 기준으로 기재한다

내 용	연 도	96				97				98				99				2000				2001				
		교장	교감	교사	계	교장	교감	교사	계	교장	교감	교사	계	교장	교감	교사	계	교장	교감	교사	계	교장	교감	교사	계	
6. 사 인	1) 퇴 직	인																1			1					
		사	1	1	4	6			3	3	1		3		1	7	8							2	2	
		승	1	1	5	7			3	3	1				1	7	8	1		1	2			2	2	
		중																								
		동																								
인	2) 면 적	감																								
		봉																								
		적																								
		위																								
사 표 및	3) 구 분	학																								
		교																								
		원			1	2				2						4	2			1	2	5			1	3
		다																								
표 상 장	4) 우 등 상	1년																								
		6년			10				6																	14
		6년			1				8																	5
		6년							8																	13
		교																								
장	교 외	.리액대처 17개 처리 62명 수상.																								
		.리액후반 평가 교육대상 2. .도영수선생 특별증치기. 2개 (합산후의 6명이상)																								
		.정국리액 전사처리 동상 (총 21명) 급내이다. .시교육청처리 총합 3. 문상 1.																								

7. 학교경영 중요실적(교육목표 구현을 위한 학교경영 역점에 대한 중요실적)

연도 구분	72	73	74	75	76	77
사 실 면	<ul style="list-style-type: none"> 운동장 매복 확장(동화) 교사 신축 1동(복합교실) 상수도 시설 축제를 설치(운동장개장) 담장 개축 	<ul style="list-style-type: none"> 학관 개조 수목 관리 교문 입구 배수로 복개공사 전기 시설 완료(3월) 분수대 설치 	<ol style="list-style-type: none"> 기초학력 전락면 <ul style="list-style-type: none"> 월 1회 전교 일제 평가 전교 평점 = 64점 제역 학습 및 안전지도 <ul style="list-style-type: none"> 모든 학생 전원 평가(비지) 위험 구역 표시 안전지도 경수 노면 보철 <ul style="list-style-type: none"> 폐철로 무잡운동 현 교차로 사물전망 투입 주차장 등 주차 교육 설치 응급방호 교육면 <ul style="list-style-type: none"> 반응로니 보판 1일 1사례 지도 방공 카운 현상지도 봉사 활동면 <ul style="list-style-type: none"> 장학 장학기 사실 평가운동 노력 봉사 차량의 생활화 <ul style="list-style-type: none"> 혼식지도 음기양정 도망기 환경조성 <ol style="list-style-type: none"> 교실 내부 화분 수목 화분 배거대 간접 	<ol style="list-style-type: none"> 1월 기형적 자해 2.3 시업식 2.5 입학식 2.21 육성리 총회 4.18 춘계 소풍회 5.5 어린이날 어머니날 합동축에 발표회 5.7 삼덕모스 예방접종 5.24 학원장 백남삼 참가 5.27 육상선수 예선대회 참가 6.1 기교기 년말 행사 6.24 반공강연대회 8.4 새마을 교실 개조 8.13 종합체육회 참가 8.26 육구중 학생 전시회 9.19 불우 학우 돕기 실시 10.9 관동학 교미운동기 10.11 추계 소풍회 11.14 학교 종합평가 12.31. 군정의 문물 전달 	<ol style="list-style-type: none"> 1. 기본학력의 정확 <ul style="list-style-type: none"> 원주의 제산적 운영 교정서본 배양 및 수업안 니 입수 학급준단 및 면학정수 저권아구제 등 외반특별 제도 문고운영 및 특유의 생활 학칙장 2. 바른 학력 평가 <ul style="list-style-type: none"> 학력 급수 올리기 지능 학습 관련 시설 숙기 대회(그리자) 3. 학습제도 방법 개선 <ul style="list-style-type: none"> 학습지도법 연구 개발 현장연수 강화 4. 보건의 위생 지도 강화 <ul style="list-style-type: none"> 상체검사비 정학 도시락 품질 철저 국방회력 단정훈련 5. 환경조성 <ul style="list-style-type: none"> 관찰도야 교구물리성 	<ol style="list-style-type: none"> 1. 차. 반응교육 <ul style="list-style-type: none"> 국가 꽃겨 (1회 1장) 국가 개상림 지은 국가 강화식 재2 방송 사례 교육 산교 망 조적 대량방 조적 총응 강화 2. 기초 학력 정착 <ol style="list-style-type: none"> 1) 특별지도 <ul style="list-style-type: none"> 아동학 1시간 과외학부 1시간 2) 교육과정 운영 정상 <ul style="list-style-type: none"> 수업시간 준수 교재 수업(복합) 3) 일제평가 <ul style="list-style-type: none"> 제정법 2시간 전교합동 60명 이상 3. 새마을 정신의 행동화 4. 교외 생활 5. 도시락 운영 6. 별관 교실 도색 완료 7. 분관 교실 내부 도색 8. 운동장 전서 작업 실시 9. 무용. 학수 등 행사 com
행 사 면	<ul style="list-style-type: none"> 축상사로 우수 불상(문화체육) 오대회에서 단체 3위 입상 	<ul style="list-style-type: none"> 숙직실 스연 관계 4백 조차 차용 스터드로 개량 교장 4백 번소 개축 				

※ 기재요령 : 1) 중요실적을 사례 중심으로 간결하게 기술하되 학년말에 학교경영 종합평가 결과에 의하여 기술한다
 2) 학교경영 실적에 관한 실증적 자료중 사진을 촬영하여 별첨에다 계속 첨부한다

연도 구분	18	19	20	21	22	23
	<ul style="list-style-type: none"> • 교원 이취직 지원 보수 • 부호장 기립 착공 • 애플 구입 • 어버이날 위안 학예회 개최 • 어린이 헌장탑 건립. • 현관 도색 • 별관 전기 가설 • 분관 지붕 변화 • 조족순례 대 행선안숙박 • 독서상. 동물상 설치 • 울산 경비사에 위문품 전달 	<ul style="list-style-type: none"> • 교사 도색 • 체육시설 도색 • 을유군 새마을 청년야영 대회 개최 • 서부 제2지구 장학협의회 • 군 학예 발표회 참가 • 군청 청과 우수학교 선정 • 새마을회 조직 • 고동천 정년 퇴임. 	<ul style="list-style-type: none"> • 별관 통행로 디딤돌로 우천로 시설 완공. • 학교 정화 위원회구성 • 서부 제4지구 장학순회협의회 개최 • 도지정 도서관 우수학교 평가(시 우수상 수상) 	<ul style="list-style-type: none"> • 인입로 화단 개조 • 학예발표 대회 • 군사 전방 도색 • 영어장 학습강화 • 제1차 총괄평가 실시 • 장학협의회 실시 • 주계 재능 대회 실시 • 제2차 총괄평가 실시 	<ul style="list-style-type: none"> • 위 중화 용산 도장 • 봄수품 실시 • 어린이 날 및 어버이날 행사 (순례회) • 1차 도학년 평가 실시 • 가을 수품 실시 • 2차 도학년 평가 실시 	<ul style="list-style-type: none"> • 봄수품 실시 • 경포 교실 운영 • 어버이날 행사 (순례회 실시) • 고내만경 증변대회 실시 • 1차 도학년 평가 실시 • 객원상 수여 12교 • 광물원 설치 • 가을 수품회 실시 • 모개 닭구이 대회 실시 • 발은심 강의달 큰잔치 대회 실시 • 사리 강화운동 증변대회 실시 • 과학설경대회 실시

연도 구분	84	85	86	87	88	89
	<ul style="list-style-type: none"> • 봄소풍 실시 • 경로모임 운영 • 아버지 날 행사 (학내발표회 실시) • 아로생활 협의회 개최 • 식중독 행사 진행 • 교내 학력조사 실시 • 병역준비장려금 지급회 실시 • 큰 특리 1여 동창회 재개회 발령 • 아버지 날 학내발표회 개최 • 반공 인화 단련 • 청봉 1조 실시 (1점) • 교원정제교육 실시 (준학칙을 관) • 방학라례 우수자 시상 • 워너드 축제 준비회 개최 • 교직원 직무감사 실시 • 가봉노동 실시 • 그하 조흥발표회 실시 	<ul style="list-style-type: none"> • 학과부과에 보충 지도 • 수업 연구 및 문제 연구 실시 • 자율 학습 습관 지도 • 정상 평가 희망 활동 • 학과 평가 및 결과 분석 • 학생 평가 실시 • 특별 활동 문맹 퇴치 • 1인 1기 개발 및 육성 • 학과장 문화 • 생활권 제정 및 관용 • 생활 일기 쓰기 • 이 뜻 쓰기 • 명명 명 아껴 쓰기 • 대국 대회 • 국민 정신 교육 강화 	<ul style="list-style-type: none"> • 고실 (5개) 여부대학 보수 • 학교운동장 보수 (마사 30 정원) • 4개교실 지붕 보수 • 학력 향상을 위한 선착순 및 진보아동 시상 (8회) • 덕성향양 부인관 애송구 열 • 경로친선 생활수법 사례환 및 모범아동 단체 (4회) • 광화 TV 1대 선착순 열 (학각리 기증) 	<ul style="list-style-type: none"> • 사택 우물 설치 공사 • 운동장 아사 넓기 (55정원) • 유상실 및 모우어 수리보수 • 구사택 옆 보르크 담장 철거 • 학교 철책 담장 공사 완료 • 구관 교사 철거 • 지하수 개발공사 완공 	<ul style="list-style-type: none"> • 영문자 교장 정년 퇴임식 • 교장실 도색 및 카펫트 깔기 • 야외용 의자 (세멘트) 설치 • 2층 수세식 화장실 수리 • 교문 입구 벽돌담 설치 • 교문 입구 화단 조성 • 유치원 냉방고 구입 • 교문도색 및 체육시설 도색 • 지하대 보수 • 학과대 1조 차음 받음 • 동창회 광화 T.V 설치 • 유치원 교구 사용 수령 • 양어장 설치 	<ul style="list-style-type: none"> • 신입생 입학식 (3.6) • 유치원 입학식 (3.2) • 2도 장학지도 받음 • 사육장 설치 (오리, 닭, 새) • 동상 (투판, 사자상) 관용 • "이전 (신서명상) • 사택 하수도 공사 • 이계암 전립 • 운동장 배수로 공사 • 생활권 협의회 개최 • 경인구교장 풍모 퇴임식 • 차음 운동회 • 사무용 책상 2 퇴임의자 8개 구입 • 캐비닛 4개 기증 받음 • 학과 경영 평가 • 교문 및 후문 개수 • 방정 감사 받음 • 참고 공사 차음

※ 기재요령: 1) 중요실적을 사례 중심으로 간결하게 기술하되 학내만에 학교경영 종합평가 결과에 의하여 기술한다
2) 학교경영 실적에 관한 실증적 자료중 사진을 촬영하여 별첨에다 계속 첨부한다

연도 구분	'90	91	92	93	94	95	
			<ul style="list-style-type: none"> 5.6 교내 소개음회 6.15 6학년 수학여행 (서울) 7.27 BS.45 야영 대회 (55명) 10.1 가을 운동회 <hr/> <ul style="list-style-type: none"> 교무실 사무용 책상 소개 (교보원 사장 (성남수업소)) 교사용 의자 (천안 한의원) 천재 접의자 24개 구입 (전정득 차모 회장) 유치원 가스난로 설치. 물건 1대 구입 FAX 1대 (교동처) 교무실 싱크대 설치. 석유난로 3대 구입 사물기 1조 구입 		<ul style="list-style-type: none"> 3.5 1학년 입학식 (22명) 3.9 유치원 " (15명) 4.25 각교실 수도.싱크대 시설 4.15 3.4학년 전학자 현상환 5.9 교내 소개음회. 5.12 나의 꿈 발표회 (양승미) 5.28 전교생 두루뭇살 발표회 6.10 과학경연대회 참가 (천유미 1명 입상) 6.14-15. 6학년 수학여행. 6.24 보이. 걸스카우트 선서식. 7.6-7 유치원 여은 캠프. 7.18-20 전교생 야영수련활동 8.15 동창회 총회. 9.23 가을 운동회. <hr/> <ul style="list-style-type: none"> 5.26 옥상 방수 공사 6.28 교실 내부 도색. 7.17 지하수 수질모니터 교체. 10.13 체육 시설 정비 12.22 유선 도로 포장 방음벽 준공 		<ul style="list-style-type: none"> 3.6 동원 유치원 동문모임. 3.20 현관 전방망 교체. 3.22-27 북도 및 체육기 도색. 5.8 TV수상기 4대 구입 (교보원 사장형찬) 5.22 조리장 방충망 시설 6.15 복수기 2대 시공. 3.6 느리니무 나. 은행 3구수 (유승민 형찬) 11.16 불소대 수리. <hr/> <ul style="list-style-type: none"> 3.4 1학년 입학식 (45명) 3.10 어머니 총회 개최 3.13 학교 입학 시작. 4.13 5학년 1월 마하교실 4.14 여배 학급교실 (5.6부해) 4.21 봄 소풍 실시 5.4 188주년 체육대회 개최. 5.18-19 6학년 수학여행. 5.31 개교 75주년 기념. 6.2 스카우트 선서식. 6.23 학교 경연발표회 개최. 8.21-23 전국원 운동회 참가 시상. 9.23 가을 운동회. 11.27 5.6학년 선교동원서 (경남 천안시 생암초) <hr/> <ul style="list-style-type: none"> 2.2 제49회 졸업식 29명 (2545명)

